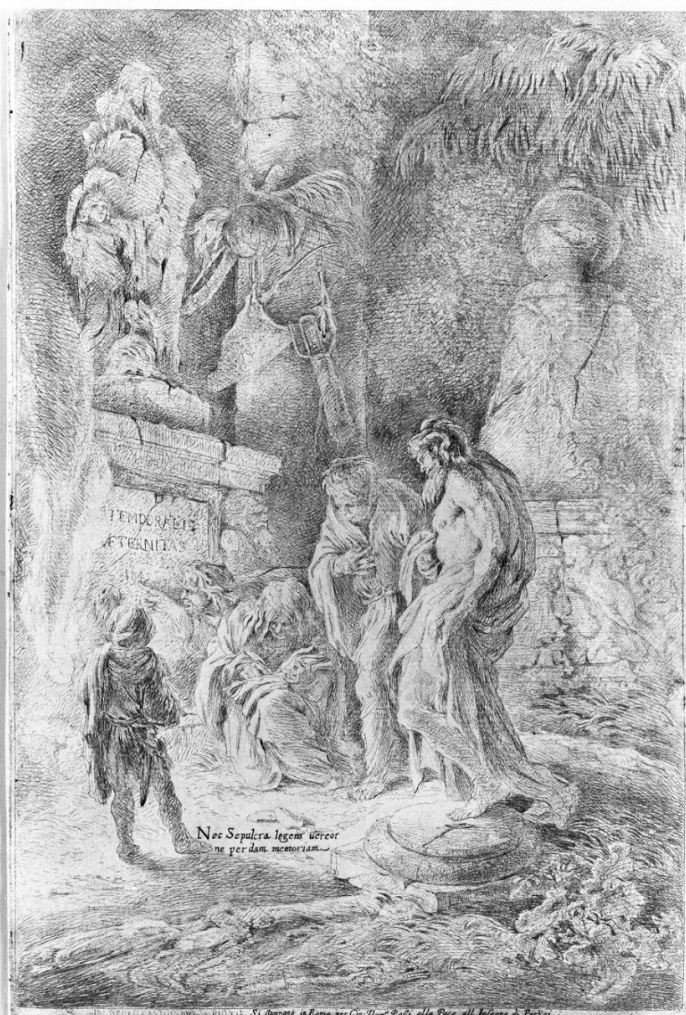


SCHEDA



CD - CODICI

TSK - Tipo Scheda S

LIR - Livello ricerca C

NCT - CODICE UNIVOCO

NCTR - Codice regione 03

NCTN - Numero catalogo generale 00047178

ESC - Ente schedatore S27

ECP - Ente competente S27

OG - OGGETTO

OGT - OGGETTO

OGTD - Definizione stampa

OGTT - Tipologia stampa di invenzione

SGT - SOGGETTO

SGTI - Identificazione quattro sapienti

SGTT - Titolo Temporalis aeternitatis

LC - LOCALIZZAZIONE GEOGRAFICA AMMINISTRATIVA

PVC - LOCALIZZAZIONE GEOGRAFICO-AMMINISTRATIVA ATTUALE

PVCS - Stato Italia

PVCR - Regione	Lombardia
PVCP - Provincia	PV
PVCC - Comune	Pavia
LDC - COLLOCAZIONE SPECIFICA	
LDCT - Tipologia	castello
LDCQ - Qualificazione	museo
LDCN - Denominazione	Musei Civici
LDCC - Complesso monumentale di appartenenza	Castello Visconteo
LDCU - Denominazione spazio viabilistico	piazza Castello - Pavia (PV)
UB - UBICAZIONE E DATI PATRIMONIALI	
INV - INVENTARIO DI MUSEO O DI SOPRINTENDENZA	
INVN - Numero	MAR. M. 89
INVD - Data	NR (recupero pregresso)
RO - RAPPORTO	
COP - COPIE	
COPR - Repertorio	Bartsch 25; Percy E. 13
DT - CRONOLOGIA	
DTZ - CRONOLOGIA GENERICA	
DTZG - Secolo	sec. XVII
DTS - CRONOLOGIA SPECIFICA	
DTSI - Da	1600
DTSV - Validita'	ca.
DTSF - A	1699
DTSL - Validita'	ca.
DTM - Motivazione cronologica	analisi stilistica
AU - DEFINIZIONE CULTURALE	
AUT - AUTORE	
AUTR - Riferimento all'intervento	incisore
AUTM - Motivazione dell'attribuzione	iscrizione
AUTN - Nome scelto	Castiglione Giovanni Benedetto
AUTA - Dati anagrafici	1609/ 1664
AUTH - Sigla per citazione	00005274
EDT - EDITORI STAMPATORI	
EDTN - Nome	G. Domenico Rossi
EDTR - Ruolo	editore
EDTL - Luogo di edizione	RM/ Roma
STT - STATO DELL' OPERA	
STTA - Stato	II stato

MT - DATI TECNICI

MTC - Materia e tecnica	carta/ acquaforte
--------------------------------	-------------------

MIS - MISURE

MISA - Altezza	296
-----------------------	-----

MISL - Larghezza	194
-------------------------	-----

MIF - MISURE FOGLIO

MIFA - Altezza	302
-----------------------	-----

MIFL - Larghezza	198
-------------------------	-----

CO - CONSERVAZIONE**STC - STATO DI CONSERVAZIONE**

STCC - Stato di conservazione	buono
--------------------------------------	-------

STCS - Indicazioni specifiche	margini rifilati
--------------------------------------	------------------

DA - DATI ANALITICI**DES - DESCRIZIONE**

DESI - Codifica Iconclass	NR (recupero pregresso)
----------------------------------	-------------------------

DESS - Indicazioni sul soggetto	Personaggi: quattro sapienti.
--	-------------------------------

ISR - ISCRIZIONI

ISRC - Classe di appartenenza	indicazione di responsabilità
--------------------------------------	-------------------------------

ISRS - Tecnica di scrittura	a inchiostro
------------------------------------	--------------

ISRT - Tipo di caratteri	corsivo
---------------------------------	---------

ISRP - Posizione	in basso
-------------------------	----------

ISRI - Trascrizione	IO: BENED. CASTILIONUS PINXIT/ ... G.G. DE ROSSI...
----------------------------	---

STM - STEMMI, EMBLEMI, MARCHI

STMC - Classe di appartenenza	timbro a secco
--------------------------------------	----------------

STMQ - Qualificazione	amministrativo
------------------------------	----------------

STMI - Identificazione	Museo Civico di Storia Patria Pavia
-------------------------------	-------------------------------------

STMP - Posizione	NR (recupero pregresso)
-------------------------	-------------------------

STMD - Descrizione	timbro rotondo con la dicitura M. PAVIA
---------------------------	---

TU - CONDIZIONE GIURIDICA E VINCOLI**ACQ - ACQUISIZIONE**

ACQT - Tipo acquisizione	legato
---------------------------------	--------

ACQN - Nome	Marozzi
--------------------	---------

CDG - CONDIZIONE GIURIDICA

CDGG - Indicazione generica	proprietà Ente pubblico territoriale
------------------------------------	--------------------------------------

CDGS - Indicazione specifica	Comune di Pavia
-------------------------------------	-----------------

CDGI - Indirizzo	piazza Castello - Pavia (PV)
-------------------------	------------------------------

DO - FONTI E DOCUMENTI DI RIFERIMENTO

FTA - DOCUMENTAZIONE FOTOGRAFICA

FTAX - Genere	documentazione allegata
FTAP - Tipo	fotografia b/n
FTAN - Codice identificativo	SBAS MI 63817/SA

BIB - BIBLIOGRAFIA

BIBX - Genere	bibliografia di confronto
BIBA - Autore	Le Blanc
BIBD - Anno di edizione	1854-1889
BIBH - Sigla per citazione	00002828

BIB - BIBLIOGRAFIA

BIBX - Genere	bibliografia di confronto
BIBA - Autore	Bellini P.
BIBD - Anno di edizione	1995
BIBH - Sigla per citazione	00002308

AD - ACCESSO AI DATI**ADS - SPECIFICHE DI ACCESSO AI DATI**

ADSP - Profilo di accesso	1
ADSM - Motivazione	scheda contenente dati liberamente accessibili

CM - COMPILAZIONE**CMP - COMPILAZIONE**

CMPD - Data	1980
CMPN - Nome	Bellini P.
FUR - Funzionario responsabile	Tardito R.

RVM - TRASCRIZIONE PER INFORMATIZZAZIONE

RVMD - Data	2010
RVMN - Nome	ICCD/ DG BASAE/ Ranzi A.

AGG - AGGIORNAMENTO - REVISIONE

AGGD - Data	2010
AGGN - Nome	ICCD/ DG BASAE/ Ranzi A.
AGGF - Funzionario responsabile	NR (recupero pregresso)