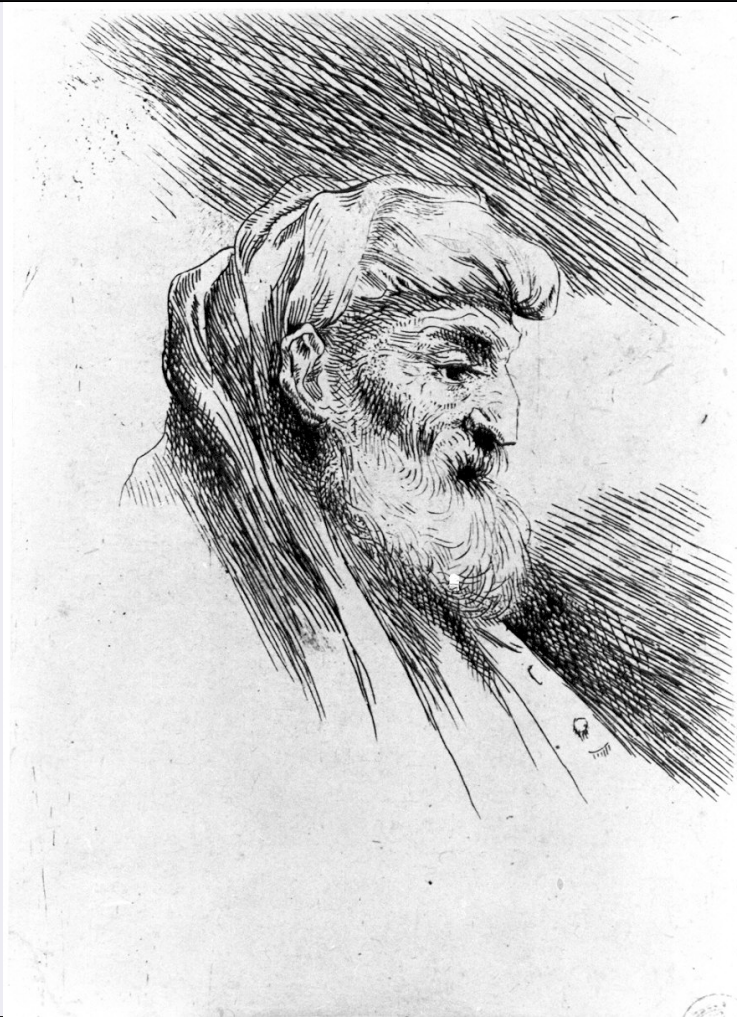


SCHEDA



CD - CODICI

| | |
|---------------------------------|----------|
| TSK - Tipo Scheda | S |
| LIR - Livello ricerca | C |
| NCT - CODICE UNIVOCO | |
| NCTR - Codice regione | 03 |
| NCTN - Numero catalogo generale | 00047184 |
| ESC - Ente schedatore | S27 |
| ECP - Ente competente | S27 |

OG - OGGETTO

| | |
|------------------------|----------------------------|
| OGT - OGGETTO | |
| OGTD - Definizione | stampa |
| OGTT - Tipologia | stampa di invenzione |
| SGT - SOGGETTO | |
| SGTI - Identificazione | ritratto d'uomo di profilo |

LC - LOCALIZZAZIONE GEOGRAFICA AMMINISTRATIVA

| | |
|---|-----------|
| PVC - LOCALIZZAZIONE GEOGRAFICO-AMMINISTRATIVA ATTUALE | |
| PVCS - Stato | Italia |
| PVCR - Regione | Lombardia |

| | |
|--|--------------------------------|
| PVCP - Provincia | PV |
| PVCC - Comune | Pavia |
| LDC - COLLOCAZIONE SPECIFICA | |
| LDCT - Tipologia | castello |
| LDCQ - Qualificazione | museo |
| LDCN - Denominazione | Musei Civici |
| LDCC - Complesso monumentale di appartenenza | Castello Visconteo |
| LDCU - Denominazione spazio viabilistico | piazza Castello - Pavia (PV) |
| UB - UBICAZIONE E DATI PATRIMONIALI | |
| INV - INVENTARIO DI MUSEO O DI SOPRINTENDENZA | |
| INVN - Numero | MAR. M. 127 |
| INVD - Data | NR (recupero pregresso) |
| RO - RAPPORTO | |
| COP - COPIE | |
| COPR - Repertorio | Bartsch 36; Le Blanc 34-9 |
| DT - CRONOLOGIA | |
| DTZ - CRONOLOGIA GENERICA | |
| DTZG - Secolo | sec. XVII |
| DTS - CRONOLOGIA SPECIFICA | |
| DTSI - Da | 1600 |
| DTSV - Validita' | ca. |
| DTSF - A | 1699 |
| DTSL - Validita' | ca. |
| DTM - Motivazione cronologica | analisi stilistica |
| AU - DEFINIZIONE CULTURALE | |
| AUT - AUTORE | |
| AUTR - Riferimento all'intervento | incisore |
| AUTM - Motivazione dell'attribuzione | iscrizione |
| AUTN - Nome scelto | Castiglione Giovanni Benedetto |
| AUTA - Dati anagrafici | 1609/ 1664 |
| AUTH - Sigla per citazione | 00005274 |
| STT - STATO DELL' OPERA | |
| STTA - Stato | unico stato |
| MT - DATI TECNICI | |
| MTC - Materia e tecnica | carta/ acquaforte |
| MIS - MISURE | |
| MISA - Altezza | 85 |
| MISL - Larghezza | 70 |

MIF - MISURE FOGLIO

| | |
|-------------------------|-----|
| MIFA - Altezza | 111 |
| MIFL - Larghezza | 83 |

CO - CONSERVAZIONE**STC - STATO DI CONSERVAZIONE**

| | |
|--------------------------------------|----------|
| STCC - Stato di conservazione | discreto |
| STCS - Indicazioni specifiche | strappo |

DA - DATI ANALITICI**DES - DESCRIZIONE**

| | |
|--|---------------------------------------|
| DESI - Codifica Iconclass | NR (recupero pregresso) |
| DESS - Indicazioni sul soggetto | Ritratti: ritratto d'uomo di profilo. |

STM - STEMMI, EMBLEMI, MARCHI

| | |
|--------------------------------------|---|
| STMC - Classe di appartenenza | timbro a secco |
| STMQ - Qualificazione | amministrativo |
| STMI - Identificazione | Museo Civico di Storia Patria Pavia |
| STMP - Posizione | NR (recupero pregresso) |
| STMD - Descrizione | timbro rotondo con la dicitura M. PAVIA |

TU - CONDIZIONE GIURIDICA E VINCOLI**ACQ - ACQUISIZIONE**

| | |
|---------------------------------|---------|
| ACQT - Tipo acquisizione | legato |
| ACQN - Nome | Marozzi |

CDG - CONDIZIONE GIURIDICA

| | |
|-------------------------------------|--------------------------------------|
| CDGG - Indicazione generica | proprietà Ente pubblico territoriale |
| CDGS - Indicazione specifica | Comune di Pavia |
| CDGI - Indirizzo | piazza Castello - Pavia (PV) |

DO - FONTI E DOCUMENTI DI RIFERIMENTO**FTA - DOCUMENTAZIONE FOTOGRAFICA**

| | |
|-------------------------------------|-------------------------|
| FTAX - Genere | documentazione allegata |
| FTAP - Tipo | fotografia b/n |
| FTAN - Codice identificativo | SBAS MI 63823/SA |

BIB - BIBLIOGRAFIA

| | |
|-----------------------------------|---------------------------|
| BIBX - Genere | bibliografia di confronto |
| BIBA - Autore | Le Blanc |
| BIBD - Anno di edizione | 1854-1889 |
| BIBH - Sigla per citazione | 00002828 |

BIB - BIBLIOGRAFIA

| | |
|----------------------|---------------------------|
| BIBX - Genere | bibliografia di confronto |
| BIBA - Autore | Bellini P. |

| | |
|---|--|
| BIBD - Anno di edizione | 1995 |
| BIBH - Sigla per citazione | 00002308 |
| AD - ACCESSO AI DATI | |
| ADS - SPECIFICHE DI ACCESSO AI DATI | |
| ADSP - Profilo di accesso | 1 |
| ADSM - Motivazione | scheda contenente dati liberamente accessibili |
| CM - COMPILAZIONE | |
| CMP - COMPILAZIONE | |
| CMPD - Data | 1980 |
| CMPN - Nome | Bellini P. |
| FUR - Funzionario responsabile | Tardito R. |
| RVM - TRASCRIZIONE PER INFORMATIZZAZIONE | |
| RVMD - Data | 2010 |
| RVMN - Nome | ICCD/ DG BASAE/ Ranzi A. |
| AGG - AGGIORNAMENTO - REVISIONE | |
| AGGD - Data | 2010 |
| AGGN - Nome | ICCD/ DG BASAE/ Ranzi A. |
| AGGF - Funzionario responsabile | NR (recupero pregresso) |