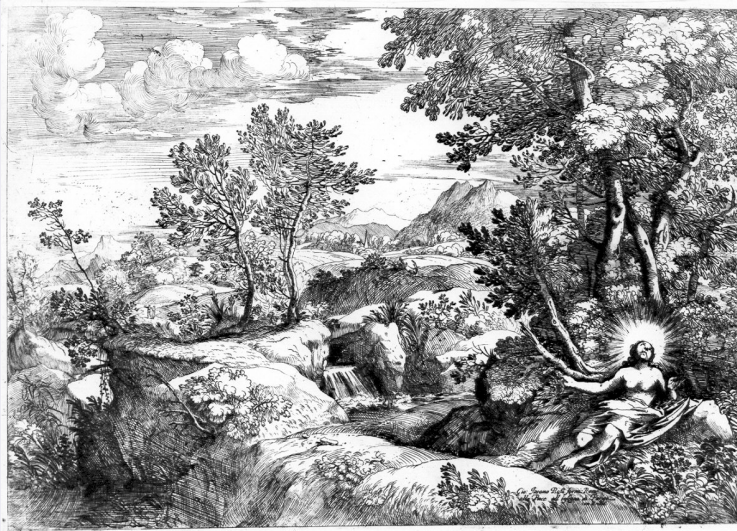


SCHEDA



CD - CODICI

TSK - Tipo Scheda	S
LIR - Livello ricerca	C
NCT - CODICE UNIVOCO	
NCTR - Codice regione	03
NCTN - Numero catalogo generale	00047376
ESC - Ente schedatore	S27
ECP - Ente competente	S27

OG - OGGETTO

OGT - OGGETTO

OGTD - Definizione	stampa
OGTT - Tipologia	stampa di invenzione

SGT - SOGGETTO

SGTI - Identificazione	Santa Maria Maddalena penitente
------------------------	---------------------------------

LC - LOCALIZZAZIONE GEOGRAFICA AMMINISTRATIVA

PVC - LOCALIZZAZIONE GEOGRAFICO-AMMINISTRATIVA ATTUALE

PVCS - Stato	Italia
PVCR - Regione	Lombardia
PVCP - Provincia	PV
PVCC - Comune	Pavia

LDC - COLLOCAZIONE SPECIFICA

LDCT - Tipologia	castello
LDCQ - Qualificazione	museo
LDCN - Denominazione	Musei Civici
LDCC - Complesso monumentale di appartenenza	Castello Visconteo
LDCU - Denominazione spazio viabilistico	piazza Castello - Pavia (PV)

UB - UBICAZIONE E DATI PATRIMONIALI**INV - INVENTARIO DI MUSEO O DI SOPRINTENDENZA**

INVN - Numero	MAR. M. 26
INVD - Data	NR (recupero pregresso)

RO - RAPPORTO**COP - COPIE**

COPR - Repertorio	Bartsch 43
-------------------	------------

DT - CRONOLOGIA**DTZ - CRONOLOGIA GENERICA**

DTZG - Secolo	sec. XVII
---------------	-----------

DTS - CRONOLOGIA SPECIFICA

DTSI - Da	1600
DTSV - Validita'	ca.
DTSF - A	1699
DTSL - Validita'	ca.
DTM - Motivazione cronologica	analisi stilistica

AU - DEFINIZIONE CULTURALE**AUT - AUTORE**

AUTR - Riferimento all'intervento	incisore
AUTM - Motivazione dell'attribuzione	analisi stilistica
AUTN - Nome scelto	Grimaldi Giovan Francesco
AUTA - Dati anagrafici	1606/ 1680
AUTH - Sigla per citazione	00005277

AUT - AUTORE

AUTS - Riferimento all'autore	attribuito
AUTR - Riferimento all'intervento	inventore
AUTM - Motivazione dell'attribuzione	iscrizione
AUTN - Nome scelto	Carracci Annibale
AUTA - Dati anagrafici	1560/ 1609
AUTH - Sigla per citazione	10002807

EDT - EDITORI STAMPATORI

EDTN - Nome	De Rossi G.G.
EDTL - Luogo di edizione	RM/ Roma

STT - STATO DELL' OPERA

STTA - Stato	Il stato
--------------	----------

MT - DATI TECNICI

MTC - Materia e tecnica	carta/ acquaforte
-------------------------	-------------------

MIS - MISURE

MISA - Altezza	265
MISL - Larghezza	385
MIF - MISURE FOGLIO	
MIFA - Altezza	272
MIFL - Larghezza	390
CO - CONSERVAZIONE	
STC - STATO DI CONSERVAZIONE	
STCC - Stato di conservazione	buono
STCS - Indicazioni specifiche	margini tagliati
DA - DATI ANALITICI	
DES - DESCRIZIONE	
DESI - Codifica Iconclass	NR (recupero pregresso)
DESS - Indicazioni sul soggetto	Personaggi: S. Maria Maddalena. Paesaggi: paesaggio montuoso con alberi.
ISR - ISCRIZIONI	
ISRC - Classe di appartenenza	indicazione di responsabilità
ISRS - Tecnica di scrittura	a inchiostro
ISRT - Tipo di caratteri	corsivo
ISRP - Posizione	in basso
ISRI - Trascrizione	GIO/JACOMO ROSSI FORMIS ROMAE/ ALLA PACE ALL'INSENA DI PARIGI/ CON PRIVIL. / AN. CARAC.
NSC - Notizie storico-critiche	Il dipinto di Carracci si trovava nel chiostro di S. Michele in Bosco a Bologna.
TU - CONDIZIONE GIURIDICA E VINCOLI	
ACQ - ACQUISIZIONE	
ACQT - Tipo acquisizione	legato
ACQN - Nome	Marozzi
CDG - CONDIZIONE GIURIDICA	
CDGG - Indicazione generica	proprietà Ente pubblico territoriale
CDGS - Indicazione specifica	Comune di Pavia
CDGI - Indirizzo	piazza Castello - Pavia (PV)
DO - FONTI E DOCUMENTI DI RIFERIMENTO	
FTA - DOCUMENTAZIONE FOTOGRAFICA	
FTAX - Genere	documentazione allegata
FTAP - Tipo	fotografia b/n
FTAN - Codice identificativo	SBAS MI 41965/SA
BIB - BIBLIOGRAFIA	
BIBX - Genere	bibliografia di confronto
BIBA - Autore	Le Blanc

BIBD - Anno di edizione	1854-1889
BIBH - Sigla per citazione	00002828
BIB - BIBLIOGRAFIA	
BIBX - Genere	bibliografia di confronto
BIBA - Autore	Bellini P.
BIBD - Anno di edizione	1995
BIBH - Sigla per citazione	00002308
AD - ACCESSO AI DATI	
ADS - SPECIFICHE DI ACCESSO AI DATI	
ADSP - Profilo di accesso	1
ADSM - Motivazione	scheda contenente dati liberamente accessibili
CM - COMPILAZIONE	
CMP - COMPILAZIONE	
CMPD - Data	1976
CMPN - Nome	Bellini P.
FUR - Funzionario responsabile	Tardito R.
RVM - TRASCRIZIONE PER INFORMATIZZAZIONE	
RVMD - Data	2010
RVMN - Nome	ICCD/ DG BASAE/ Ranzi A.
AGG - AGGIORNAMENTO - REVISIONE	
AGGD - Data	2010
AGGN - Nome	ICCD/ DG BASAE/ Ranzi A.
AGGF - Funzionario responsabile	NR (recupero pregresso)