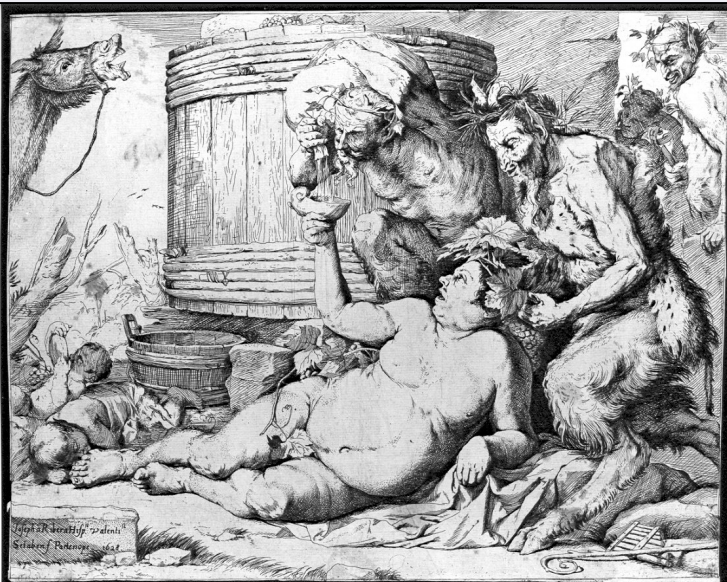


SCHEDA



CD - CODICI

TSK - Tipo Scheda	S
LIR - Livello ricerca	C
NCT - CODICE UNIVOCO	
NCTR - Codice regione	03
NCTN - Numero catalogo generale	00047383
ESC - Ente schedatore	S27
ECP - Ente competente	S27

OG - OGGETTO

OGT - OGGETTO

OGTD - Definizione	stampa
OGTT - Tipologia	stampa di invenzione

SGT - SOGGETTO

SGTI - Identificazione	baccanale
------------------------	-----------

LC - LOCALIZZAZIONE GEOGRAFICA AMMINISTRATIVA

PVC - LOCALIZZAZIONE GEOGRAFICO-AMMINISTRATIVA ATTUALE

PVCS - Stato	Italia
PVCR - Regione	Lombardia
PVCP - Provincia	PV
PVCC - Comune	Pavia

LDC - COLLOCAZIONE SPECIFICA

LDCT - Tipologia	castello
LDCQ - Qualificazione	museo
LDCN - Denominazione	Musei Civici
LDCC - Complesso monumentale di appartenenza	Castello Visconteo
LDCU - Denominazione	

spazio viabilistico	piazza Castello - Pavia (PV)
---------------------	------------------------------

UB - UBICAZIONE E DATI PATRIMONIALI

INV - INVENTARIO DI MUSEO O DI SOPRINTENDENZA

INVN - Numero	MAR. M. 33
---------------	------------

INVD - Data	NR (recupero pregresso)
-------------	-------------------------

RO - RAPPORTO

COP - COPIE

COPR - Repertorio	Brown 14
-------------------	----------

DT - CRONOLOGIA

DTZ - CRONOLOGIA GENERICA

DTZG - Secolo	sec. XVII
---------------	-----------

DTS - CRONOLOGIA SPECIFICA

DTSI - Da	1600
-----------	------

DTSV - Validita'	ca.
------------------	-----

DTSF - A	1699
----------	------

DTSL - Validita'	ca.
------------------	-----

DTM - Motivazione cronologica	analisi stilistica
-------------------------------	--------------------

AU - DEFINIZIONE CULTURALE

AUT - AUTORE

AUTM - Motivazione dell'attribuzione	iscrizione
--------------------------------------	------------

AUTN - Nome scelto	De Ribera Jusepe detto Spagnoletto
--------------------	------------------------------------

AUTA - Dati anagrafici	1591/ 1652
------------------------	------------

AUTH - Sigla per citazione	10008881
----------------------------	----------

STT - STATO DELL' OPERA

STTA - Stato	unico stato
--------------	-------------

MT - DATI TECNICI

MTC - Materia e tecnica	carta/ acquaforte
-------------------------	-------------------

MIS - MISURE

MISA - Altezza	265
----------------	-----

MISL - Larghezza	341
------------------	-----

MIF - MISURE FOGLIO

MIFA - Altezza	267
----------------	-----

MIFL - Larghezza	343
------------------	-----

CO - CONSERVAZIONE

STC - STATO DI CONSERVAZIONE

STCC - Stato di conservazione	discreto
-------------------------------	----------

STCS - Indicazioni specifiche	macchie
-------------------------------	---------

DA - DATI ANALITICI

DES - DESCRIZIONE

DESI - Codifica Iconclass	NR (recupero pregresso)
DESS - Indicazioni sul soggetto	Personaggi: S. Pietro.
ISR - ISCRIZIONI	
ISRC - Classe di appartenenza	indicazione di responsabilità
ISRS - Tecnica di scrittura	a inchiostro
ISRT - Tipo di caratteri	corsivo
ISRP - Posizione	in basso
ISRI - Trascrizione	JOSEPH A RIBERA HISP.8 VALENTI 8/ SELABEN. F. PARTENOPE 1628
NSC - Notizie storico-critiche	Il rame di questa incisione è conservato alla Calcografia Nazionale di Roma (inv. 741).
TU - CONDIZIONE GIURIDICA E VINCOLI	
ACQ - ACQUISIZIONE	
ACQT - Tipo acquisizione	legato
ACQN - Nome	Marozzi
CDG - CONDIZIONE GIURIDICA	
CDGG - Indicazione generica	proprietà Ente pubblico territoriale
CDGS - Indicazione specifica	Comune di Pavia
CDGI - Indirizzo	piazza Castello - Pavia (PV)
DO - FONTI E DOCUMENTI DI RIFERIMENTO	
FTA - DOCUMENTAZIONE FOTOGRAFICA	
FTAX - Genere	documentazione allegata
FTAP - Tipo	fotografia b/n
FTAN - Codice identificativo	SBAS MI 41972/SA
BIB - BIBLIOGRAFIA	
BIBX - Genere	bibliografia di confronto
BIBA - Autore	Le Blanc
BIBD - Anno di edizione	1854-1889
BIBH - Sigla per citazione	00002828
BIB - BIBLIOGRAFIA	
BIBX - Genere	bibliografia di confronto
BIBA - Autore	Bellini P.
BIBD - Anno di edizione	1995
BIBH - Sigla per citazione	00002308
AD - ACCESSO AI DATI	
ADS - SPECIFICHE DI ACCESSO AI DATI	
ADSP - Profilo di accesso	1
ADSM - Motivazione	scheda contenente dati liberamente accessibili
CM - COMPILAZIONE	
CMP - COMPILAZIONE	

CMPD - Data	1976
CMPN - Nome	Bellini P.
FUR - Funzionario responsabile	Tardito R.
RVM - TRASCRIZIONE PER INFORMATIZZAZIONE	
RVMD - Data	2010
RVMN - Nome	ICCD/ DG BASAE/ Ranzi A.
AGG - AGGIORNAMENTO - REVISIONE	
AGGD - Data	2010
AGGN - Nome	ICCD/ DG BASAE/ Ranzi A.
AGGF - Funzionario responsabile	NR (recupero pregresso)