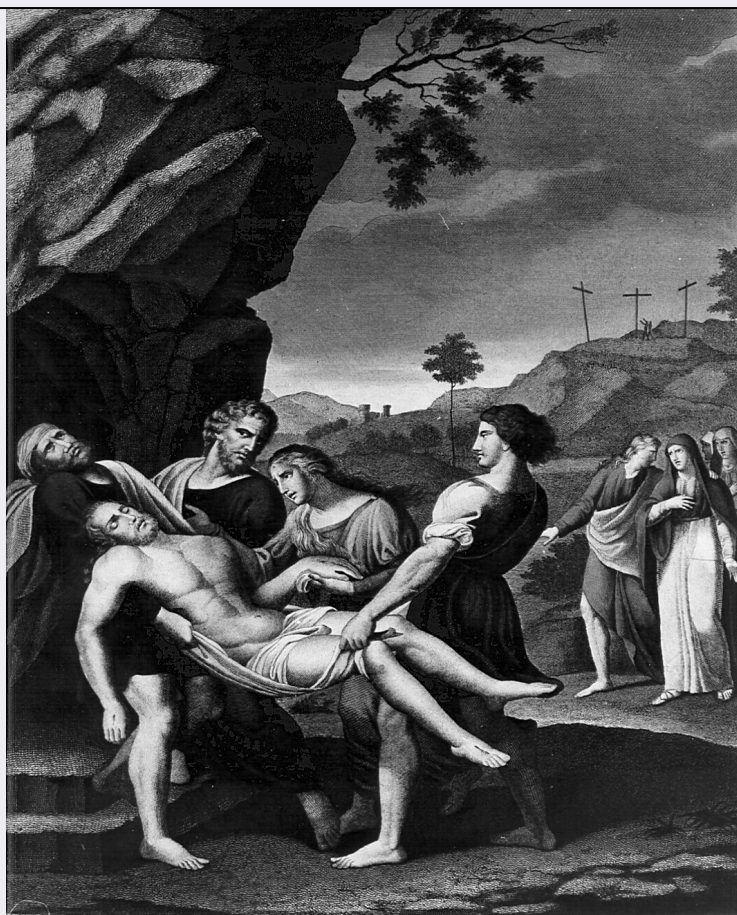


SCHEDA



GESÙ PORTATO AL SEPOLCRO

CD - CODICI

TSK - Tipo Scheda S

LIR - Livello ricerca C

NCT - CODICE UNIVOCO

NCTR - Codice regione 03

NCTN - Numero catalogo generale 00060838

ESC - Ente schedatore S27

ECP - Ente competente S27

RV - RELAZIONI

OG - OGGETTO

OGT - OGGETTO

OGTD - Definizione stampa

OGTV - Identificazione serie

QNT - QUANTITA'

QNTU - Numero stampa /matrice composita o serie 14

SGT - SOGGETTO

SGTI - Identificazione stazioni della via crucis

SGTP - Titolo proprio Gesù portato al sepolcro

SGTL - Tipo titolo	dalla stampa
LC - LOCALIZZAZIONE GEOGRAFICA AMMINISTRATIVA	
PVC - LOCALIZZAZIONE GEOGRAFICO-AMMINISTRATIVA ATTUALE	
PVCS - Stato	Italia
PVCR - Regione	Lombardia
PVCP - Provincia	CO
PVCC - Comune	Eupilio
LDC - COLLOCAZIONE SPECIFICA	
RO - RAPPORTO	
ROF - RAPPORTO OPERA FINALE/ORIGINALE	
ROFF - Stadio opera	copia con varianti
ROFO - Opera finale /originale	dipinto
ROFS - Soggetto opera finale/originale	deposizione di Cristo nel sepolcro
ROFA - Autore opera finale /originale	Sanzio Raffaello
ROFD - Datazione opera finale/originale	1507
ROFC - Collocazione opera finale/originale	RM/ Roma/ Galleria Borghese
DT - CRONOLOGIA	
DTZ - CRONOLOGIA GENERICA	
DTZG - Secolo	sec. XIX
DTS - CRONOLOGIA SPECIFICA	
DTSI - Da	1800
DTSF - A	1800
DTM - Motivazione cronologica	analisi stilistica
AU - DEFINIZIONE CULTURALE	
AUT - AUTORE	
AUTR - Riferimento all'intervento	inventore
AUTM - Motivazione dell'attribuzione	iscrizione
AUTN - Nome scelto	Sanzio Raffaello
AUTA - Dati anagrafici	1483/ 1520
AUTH - Sigla per citazione	10009388
AUT - AUTORE	
AUTR - Riferimento all'intervento	disegnatore
AUTM - Motivazione dell'attribuzione	iscrizione
AUTN - Nome scelto	Scotti Luigi

AUTA - Dati anagrafici	notizie 1801
AUTH - Sigla per citazione	00004928
AUT - AUTORE	
AUTR - Riferimento all'intervento	incisore
AUTM - Motivazione dell'attribuzione	iscrizione
AUTN - Nome scelto	Migliavacca Innocente
AUTA - Dati anagrafici	notizie dal 1844/ 1856
AUTH - Sigla per citazione	00000747
EDT - EDITORI STAMPATORI	
EDTN - Nome	Stamperia Battelli e figli
EDTD - Dati anagrafici	notizie sec. XIX
EDTR - Ruolo	stampatore/ editore
EDTE - Data di edizione	sec. XIX
EDTL - Luogo di edizione	FI/ Firenze
MT - DATI TECNICI	
MTC - Materia e tecnica	carta/ acquaforte ritoccata a mano/ bulino
MIS - MISURE	
MISR - Mancanza	MNR
MIF - MISURE FOGLIO	
MIFU - Unita'	mm.
MIFA - Altezza	54
MIFL - Larghezza	44
CO - CONSERVAZIONE	
STC - STATO DI CONSERVAZIONE	
STCC - Stato di conservazione	buono
DA - DATI ANALITICI	
DES - DESCRIZIONE	
DESI - Codifica Iconclass	NR (recupero pregresso)
DESS - Indicazioni sul soggetto	Personaggi: Cristo; Madonna; San Giovanni; Maddalena. Figure maschili. Paesaggi: paesaggio roccioso.
ISR - ISCRIZIONI	
ISRC - Classe di appartenenza	indicazione di responsabilità
ISRS - Tecnica di scrittura	NR (recupero pregresso)
ISRP - Posizione	sotto la parte figurata a sinistra
ISRI - Trascrizione	RAFFAELLO SANZIO INV
ISR - ISCRIZIONI	
ISRC - Classe di appartenenza	indicazione di responsabilità
ISRS - Tecnica di scrittura	NR (recupero pregresso)
ISRP - Posizione	sotto la parte figurata al centro

ISRI - Trascrizione	LUIGI SCOTTI DIS
ISR - ISCRIZIONI	
ISRC - Classe di appartenenza	indicazione di responsabilità
ISRS - Tecnica di scrittura	NR (recupero pregresso)
ISRP - Posizione	sotto la parte figurata al centro
ISRI - Trascrizione	FIRENZE PER BATELLI E FIGLI
ISR - ISCRIZIONI	
ISRC - Classe di appartenenza	di titolazione
ISRS - Tecnica di scrittura	NR (recupero pregresso)
ISRP - Posizione	sotto la parte figurata al centro
ISRI - Trascrizione	STAZIONE XIV
ISR - ISCRIZIONI	
ISRC - Classe di appartenenza	indicazione di responsabilità
ISRS - Tecnica di scrittura	NR (recupero pregresso)
ISRP - Posizione	sotto la parte figurata a destra
ISRI - Trascrizione	INNOCENZO MIGLIAVACCA INC
NSC - Notizie storico-critiche	L'incisione fa parte di una serie di 14 stazioni della Via Crucis. L'intera serie è firmata e da artisti vissuti negli anni a cavallo tra il XVIII e il XIX secolo, si tratta per lo più di incisori specializzati presso la tipografia dei Fratelli Morghen di Firenze, noti per la riproduzione di quadri dei più importanti pittori del cinque-seicento. I caratteri stilistici che la contraddistinguono sono un forte gusto narrativo-romantico, epicità degli sfondi e dei gesti e l'influsso dell'arte popolare imperiale francese. I colori sono blu, giallo, ocre e verde.
TU - CONDIZIONE GIURIDICA E VINCOLI	
CDG - CONDIZIONE GIURIDICA	
CDGG - Indicazione generica	proprietà Ente religioso cattolico
DO - FONTI E DOCUMENTI DI RIFERIMENTO	
FTA - DOCUMENTAZIONE FOTOGRAFICA	
FTAX - Genere	documentazione allegata
FTAP - Tipo	fotografia b/n
FTAN - Codice identificativo	SBAS MI 84582/SA
BIB - BIBLIOGRAFIA	
BIBX - Genere	bibliografia di confronto
BIBA - Autore	Thieme U./ Becker F.
BIBD - Anno di edizione	1906-1944
BIBH - Sigla per citazione	00001633
BIBN - V., pp., nn.	v. XXIV, p. 600
AD - ACCESSO AI DATI	
ADS - SPECIFICHE DI ACCESSO AI DATI	
ADSP - Profilo di accesso	3

ADSM - Motivazione	scheda di bene non adeguatamente sorvegliabile
CM - COMPILAZIONE	
CMP - COMPILAZIONE	
CMPD - Data	1977
CMPN - Nome	De Marchi P. M.
FUR - Funzionario responsabile	Tardito Amerio R.
RVM - TRASCRIZIONE PER INFORMATIZZAZIONE	
RVMD - Data	2010
RVMN - Nome	ICCD/ DG BASAE/ Santini L.
AGG - AGGIORNAMENTO - REVISIONE	
AGGD - Data	2010
AGGN - Nome	ICCD/ DG BASAE/ Santini L.
AGGF - Funzionario responsabile	NR (recupero pregresso)