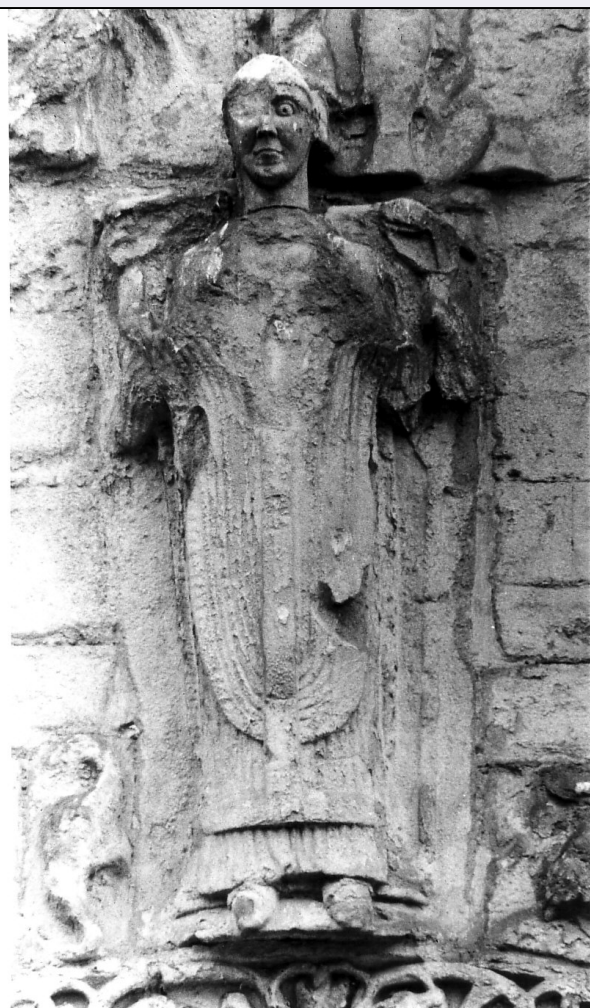


# SCHEDA



## CD - CODICI

TSK - Tipo Scheda OA

LIR - Livello ricerca C

### NCT - CODICE UNIVOCO

NCTR - Codice regione 03

NCTN - Numero catalogo generale 00155783

NCTS - Suffisso numero catalogo generale A

ESC - Ente schedatore S27

ECP - Ente competente S27

## RV - RELAZIONI

### RVE - STRUTTURA COMPLESSA

RVEL - Livello 5

RVER - Codice bene radice 0300155783 A

RVES - Codice bene componente 0300155787

## OG - OGGETTO

### OGT - OGGETTO

OGTD - Definizione rilievo

|   |                                       |
|---|---------------------------------------|
| <b>OGTV - Identificazione</b>                                 | elemento d'insieme                    |
| <b>OGTP - Posizione</b>                                       | portale destro                        |
| <b>SGT - SOGGETTO</b>   |                                       |
| <b>SGTI - Identificazione</b>                                 | sant'Eleucadio                        |
| <b>LC - LOCALIZZAZIONE GEOGRAFICO-AMMINISTRATIVA</b>          |                                       |
| <b>PVC - LOCALIZZAZIONE GEOGRAFICO-AMMINISTRATIVA ATTUALE</b> |                                       |
| <b>PVCS - Stato</b>   | Italia                                |
| <b>PVCR - Regione</b>   | Lombardia                             |
| <b>PVCP - Provincia</b>                                       | PV                                    |
| <b>PVCC - Comune</b>  | Pavia                                 |
| <b>LDC - COLLOCAZIONE SPECIFICA</b>                           |                                       |
| <b>DT - CRONOLOGIA</b>  |                                       |
| <b>DTZ - CRONOLOGIA GENERICA</b>                              |                                       |
| <b>DTZG - Secolo</b>  | sec. XII                              |
| <b>DTS - CRONOLOGIA SPECIFICA</b>                             |                                       |
| <b>DTSI - Da</b>  | 1100                                  |
| <b>DTSV - Validita'</b>                                       | post                                  |
| <b>DTSF - A</b>   | 1199                                  |
| <b>DTSL - Validita'</b>                                       | ante                                  |
| <b>DTM - Motivazione cronologia</b>                           | analisi stilistica                    |
| <b>AU - DEFINIZIONE CULTURALE</b>                             |                                       |
| <b>ATB - AMBITO CULTURALE</b>                                 |                                       |
| <b>ATBD - Denominazione</b>                                   | bottega lombarda                      |
| <b>ATBM - Motivazione dell'attribuzione</b>                   | NR (recupero pregresso)               |
| <b>MT - DATI TECNICI</b>                                      |                                       |
| <b>MTC - Materia e tecnica</b>                                | pietra arenaria/ incisione/ scultura  |
| <b>MIS - MISURE</b>   |                                       |
| <b>MISA - Altezza</b>   | 150                                   |
| <b>MISL - Larghezza</b>                                       | 80                                    |
| <b>CO - CONSERVAZIONE</b>                                     |                                       |
| <b>STC - STATO DI CONSERVAZIONE</b>                           |                                       |
| <b>STCC - Stato di conservazione</b>                          | cattivo                               |
| <b>STCS - Indicazioni specifiche</b>                          | lacune, arenaria erosa                |
| <b>DA - DATI ANALITICI</b>                                    |                                       |
| <b>DES - DESCRIZIONE</b>                                      |                                       |
| <b>DESO - Indicazioni sull'oggetto</b>                        | Rilievo rappresentante Sant'Eleucadio |
| <b>DESI - Codifica Iconclass</b>                              | NR (recupero pregresso)               |
| <b>DESS - Indicazioni sul soggetto</b>                        | NR (recupero pregresso)               |

**NSC - Notizie storico-critiche**

Bibliografia: G. CHIERICI, Le sculture della basilica di S.Michele Maggiore a Pavia, Milano, 1942, p. 22; A. PERONI, San Michele di Pavia, Milano, 1967, p.49; E. ARSLAN, Note sulla scultura romanica pavese, in "Bollettino d'arte", 1955, p. 112; F. DE DARTEIN, Etude sur l'architecture lombarde, Parigi, 1865/82. Sant'Eleucadio era il patrono della chiesa, vescovo di Ravenna e le cui reliquie furono composte nella basilica.

**TU - CONDIZIONE GIURIDICA E VINCOLI****CDG - CONDIZIONE GIURIDICA****CDGG - Indicazione generica**

proprietà Ente religioso cattolico

**DO - FONTI E DOCUMENTI DI RIFERIMENTO****FTA - DOCUMENTAZIONE FOTOGRAFICA****FTAX - Genere**

documentazione allegata

**FTAP - Tipo**

fotografia b/n

**FTAN - Codice identificativo**

SBAS MI 052057/SC

**AD - ACCESSO AI DATI****ADS - SPECIFICHE DI ACCESSO AI DATI****ADSP - Profilo di accesso**

3

**ADSM - Motivazione**

scheda di bene non adeguatamente sorvegliabile

**CM - COMPILAZIONE****CMP - COMPILAZIONE****CMPD - Data**

1980

**CMPN - Nome**

Zatti S.

**FUR - Funzionario responsabile**

Bertelli C.

**RVM - TRASCRIZIONE PER INFORMATIZZAZIONE****RVMD - Data**

2010

**RVMN - Nome**

ICCD/ DG BASAE/ Knapp B.

**AGG - AGGIORNAMENTO - REVISIONE****AGGD - Data**

2010

**AGGN - Nome**

ICCD/ DG BASAE/ Knapp B.

**AGGF - Funzionario responsabile**

NR (recupero pregresso)