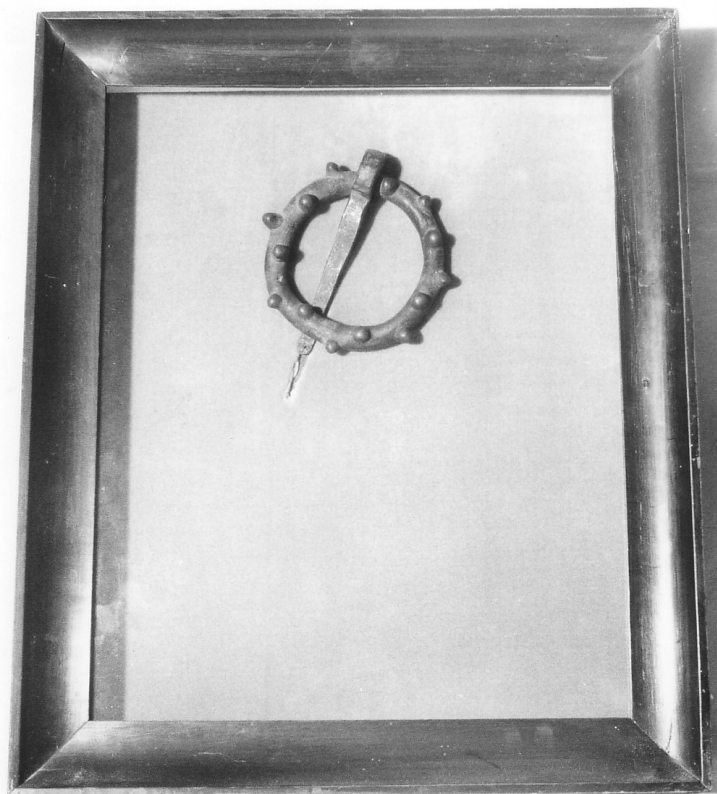


SCHEDA



CD - CODICI

TSK - Tipo Scheda OA

LIR - Livello ricerca C

NCT - CODICE UNIVOCO

NCTR - Codice regione 03

NCTN - Numero catalogo generale 00156052

ESC - Ente schedatore S27

ECP - Ente competente S27

OG - OGGETTO

OGT - OGGETTO

OGTD - Definizione picchiotto

OGTV - Identificazione opera isolata

LC - LOCALIZZAZIONE GEOGRAFICO-AMMINISTRATIVA

PVC - LOCALIZZAZIONE GEOGRAFICO-AMMINISTRATIVA ATTUALE

PVCS - Stato Italia

PVCR - Regione Lombardia

PVCP - Provincia PV

PVCC - Comune Pavia

LDC - COLLOCAZIONE

SPECIFICA**DT - CRONOLOGIA****DTZ - CRONOLOGIA GENERICA****DTZG - Secolo** secc. XII/ XIII**DTZS - Frazione di secolo** fine/inizio**DTS - CRONOLOGIA SPECIFICA****DTSI - Da** 1190**DTSV - Validita'** ca.**DTSF - A** 1210**DTSL - Validita'** ca.**DTM - Motivazione cronologia** analisi stilistica**AU - DEFINIZIONE CULTURALE****ATB - AMBITO CULTURALE****ATBD - Denominazione** bottega lombarda**ATBM - Motivazione dell'attribuzione** NR (recupero pregresso)**MT - DATI TECNICI****MTC - Materia e tecnica** bronzo**MIS - MISURE****MISD - Diametro** 10**MISS - Spessore** 1.05**CO - CONSERVAZIONE****STC - STATO DI CONSERVAZIONE****STCC - Stato di conservazione** buono**DA - DATI ANALITICI****DES - DESCRIZIONE****DESO - Indicazioni sull'oggetto** Batacchio**DESI - Codifica Iconclass** NR (recupero pregresso)**DESS - Indicazioni sul soggetto** NR (recupero pregresso)**NSC - Notizie storico-critiche** Il batacchio era appeso al portale maggiore della Basilica di San Giovanni in Borgo fino al 1818, anno della distruzione della chiesa.**TU - CONDIZIONE GIURIDICA E VINCOLI****CDG - CONDIZIONE GIURIDICA****CDGG - Indicazione generica** proprietà Ente religioso cattolico**DO - FONTI E DOCUMENTI DI RIFERIMENTO****FTA - DOCUMENTAZIONE FOTOGRAFICA****FTAX - Genere** documentazione allegata**FTAP - Tipo** fotografia b/n**FTAN - Codice identificativo** SBAS MI 052341/SC**AD - ACCESSO AI DATI**

ADS - SPECIFICHE DI ACCESSO AI DATI**ADSP - Profilo di accesso**

3

ADSM - Motivazione

scheda di bene non adeguatamente sorvegliabile

CM - COMPILAZIONE**CMP - COMPILAZIONE****CMPD - Data**

1977

CMPN - Nome

Segagni A.

**FUR - Funzionario
responsabile**

Tardito Amerio R.

RVM - TRASCRIZIONE PER INFORMATIZZAZIONE**RVMD - Data**

2010

RVMN - Nome

ICCD/ DG BASAE/ Knapp B.

AGG - AGGIORNAMENTO - REVISIONE**AGGD - Data**

2010

AGGN - Nome

ICCD/ DG BASAE/ Knapp B.

**AGGF - Funzionario
responsabile**

NR (recupero pregresso)