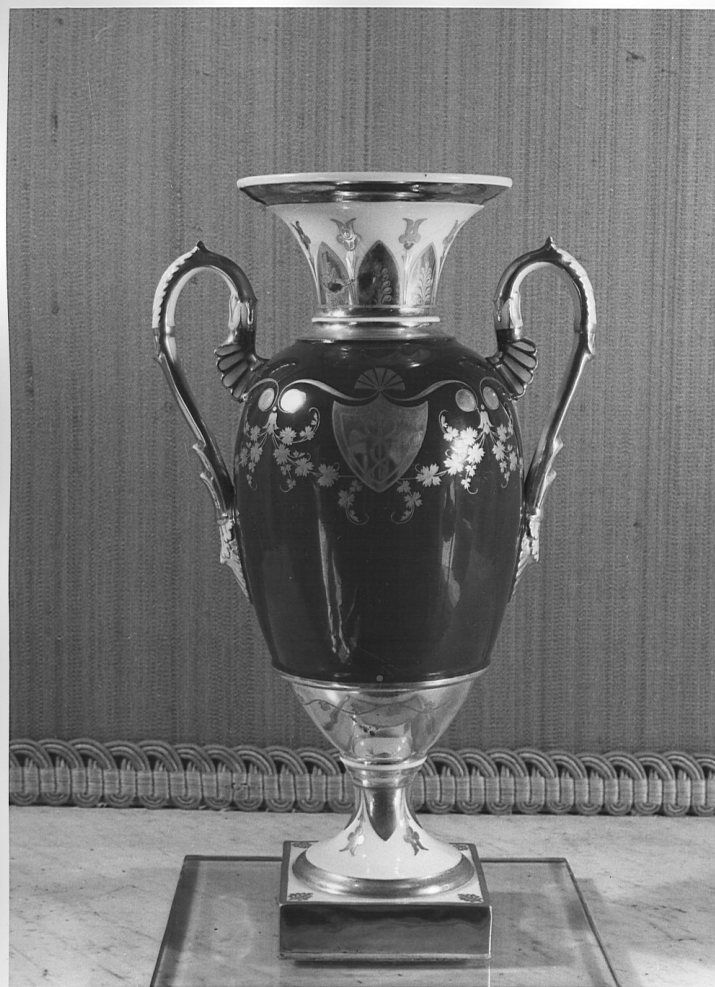


# SCHEDA



## CD - CODICI

TSK - Tipo Scheda OA

LIR - Livello ricerca C

### NCT - CODICE UNIVOCO

NCTR - Codice regione 03

NCTN - Numero catalogo generale 00156060

ESC - Ente schedatore S27

ECP - Ente competente S27

## OG - OGGETTO

### OGT - OGGETTO

OGTD - Definizione vaso

OGTV - Identificazione opera isolata

## LC - LOCALIZZAZIONE GEOGRAFICO-AMMINISTRATIVA

### PVC - LOCALIZZAZIONE GEOGRAFICO-AMMINISTRATIVA ATTUALE

PVCS - Stato Italia

PVCR - Regione Lombardia

PVCP - Provincia CO

PVCC - Comune Tremezzo

**LDC - COLLOCAZIONE SPECIFICA**

<b>LDCT - Tipologia</b>	villa
<b>LDCQ - Qualificazione</b>	museo
<b>LDCN - Denominazione</b>	Villa Carlotta
<b>LDCU - Denominazione spazio viabilistico</b>	via Provinciale Regina, 2
<b>LDCS - Specifiche</b>	pianterreno, sala Maggiolini

**DT - CRONOLOGIA****DTZ - CRONOLOGIA GENERICA**

<b>DTZG - Secolo</b>	sec. XIX
----------------------	----------

**DTS - CRONOLOGIA SPECIFICA**

<b>DTSI - Da</b>	1800
<b>DTSV - Validita'</b>	ca.
<b>DTSF - A</b>	1820
<b>DTSL - Validita'</b>	ca.

<b>DTM - Motivazione cronologia</b>	analisi stilistica
-------------------------------------	--------------------

**AU - DEFINIZIONE CULTURALE****ATB - AMBITO CULTURALE**

<b>ATBD - Denominazione</b>	bottega austriaca
<b>ATBM - Motivazione dell'attribuzione</b>	NR (recupero pregresso)

**MT - DATI TECNICI**

<b>MTC - Materia e tecnica</b>	porcellana/ doratura
--------------------------------	----------------------

**MIS - MISURE**

<b>MISA - Altezza</b>	35
-----------------------	----

**CO - CONSERVAZIONE****STC - STATO DI CONSERVAZIONE**

<b>STCC - Stato di conservazione</b>	buono
--------------------------------------	-------

**DA - DATI ANALITICI****DES - DESCRIZIONE**

<b>DESO - Indicazioni sull'oggetto</b>	Vaso a due anse ricurve in oro zecchino con il corpo in "gros Blue" sottocoperta con stemma centrale sostenuto da rametti floreali in oro zecchino e base in oro zecchino. Piede con decori a scudo e fiore stilizzato in oro su fondo bianco ripreso sul lungo collo allargato alla sommità. Unito con un perno alla base quadrata decorata in oro zecchino.(Sottomarcato con scudo austriaco in blu sottocoperta).
<b>DESI - Codifica Iconclass</b>	NR (recupero pregresso)
<b>DESS - Indicazioni sul soggetto</b>	NR (recupero pregresso)
<b>NSC - Notizie storico-critiche</b>	Il manufatto fu acquisito (per sequestro) al Demanio dello Stato nel gennaio 1922; dal 12-5-1927 in gestione all'Ente "Villa Carlotta". L'arredo fu eseguito probabilmente all'inizio del XIX secolo quando la manifattura di Vienna fu influenzata dalla coeva grande produzione francese di Levres come testimoniano l'uso del blu scuro sottocoperta abbinato alla decorazione in oro zecchino.

**TU - CONDIZIONE GIURIDICA E VINCOLI****CDG - CONDIZIONE GIURIDICA**

<b>CDGG - Indicazione generica</b>	proprietà Stato
<b>CDGS - Indicazione specifica</b>	Villa Carlotta
<b>CDGI - Indirizzo</b>	via Provinciale Regina, 2 - 22019 Tremezzo (CO)

**DO - FONTI E DOCUMENTI DI RIFERIMENTO****FTA - DOCUMENTAZIONE FOTOGRAFICA**

<b>FTAX - Genere</b>	documentazione allegata
<b>FTAP - Tipo</b>	fotografia b/n
<b>FTAN - Codice identificativo</b>	SBAS MI 051662/SC

**AD - ACCESSO AI DATI****ADS - SPECIFICHE DI ACCESSO AI DATI**

<b>ADSP - Profilo di accesso</b>	1
<b>ADSM - Motivazione</b>	scheda contenente dati liberamente accessibili

**CM - COMPILAZIONE****CMP - COMPILAZIONE**

<b>CMPD - Data</b>	1994
<b>CMPN - Nome</b>	Zilocchi M. A.
<b>FUR - Funzionario responsabile</b>	Maderna V.

**RVM - TRASCRIZIONE PER INFORMATIZZAZIONE**

<b>RVMD - Data</b>	2010
<b>RVMN - Nome</b>	ICCD/ DG BASAE/ Basilico A.

**AGG - AGGIORNAMENTO - REVISIONE**

<b>AGGD - Data</b>	2010
<b>AGGN - Nome</b>	ICCD/ DG BASAE/ Basilico A.
<b>AGGF - Funzionario responsabile</b>	NR (recupero pregresso)