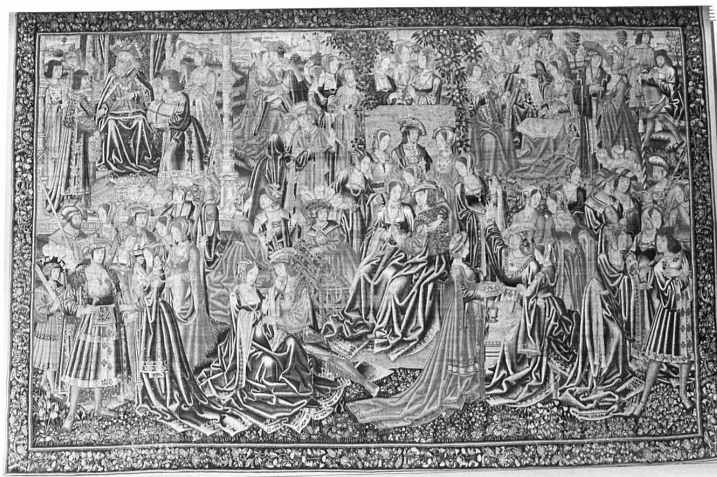


SCHEDA



CD - CODICI

TSK - Tipo Scheda OA

LIR - Livello ricerca C

NCT - CODICE UNIVOCO

NCTR - Codice regione 03

NCTN - Numero catalogo generale 00011037

ESC - Ente schedatore S27

ECP - Ente competente S27

RV - RELAZIONI

RSE - RELAZIONI DIRETTE

RSER - Tipo relazione scheda storica

RSET - Tipo scheda OA

OG - OGGETTO

OGT - OGGETTO

OGTD - Definizione arazzo

SGT - SOGGETTO

SGTI - Identificazione parabola del figliol prodigo

SGTT - Titolo travimento del Figliol prodigo

LC - LOCALIZZAZIONE GEOGRAFICO-AMMINISTRATIVA

PVC - LOCALIZZAZIONE GEOGRAFICO-AMMINISTRATIVA ATTUALE

PVCS - Stato Italia

PVCR - Regione Lombardia

PVCP - Provincia PV

PVCC - Comune Vigevano

LDC - COLLOCAZIONE SPECIFICA

DT - CRONOLOGIA

DTZ - CRONOLOGIA GENERICA

DTZG - Secolo sec. XVI

| | |
|---|---|
| DTZS - Frazione di secolo | primo quarto |
| DTS - CRONOLOGIA SPECIFICA | |
| DTSI - Da | 1500 |
| DTSV - Validita' | post |
| DTSF - A | 1524 |
| DTSL - Validita' | ante |
| DTM - Motivazione cronologia | analisi stilistica |
| AU - DEFINIZIONE CULTURALE | |
| ATB - AMBITO CULTURALE | |
| ATBD - Denominazione | manifattura fiamminga |
| ATBM - Motivazione dell'attribuzione | NR (recupero pregresso) |
| MT - DATI TECNICI | |
| MTC - Materia e tecnica | lana |
| MTC - Materia e tecnica | seta |
| MIS - MISURE | |
| MISU - Unità' | cm |
| MISA - Altezza | 419 |
| MISL - Larghezza | 630 |
| CO - CONSERVAZIONE | |
| STC - STATO DI CONSERVAZIONE | |
| STCC - Stato di conservazione | discreto |
| STCS - Indicazioni specifiche | Presenta tracce di grossolana interventi conservativi. |
| DA - DATI ANALITICI | |
| DES - DESCRIZIONE | |
| DESO - Indicazioni sull'oggetto | In alto a sinistra il giovane si presenta al padre che è in veste rossa e manto blu seduto sul trono. In basso, con ricco manto foderato di pelliccia, berretto, stiletto e borsa sulla vita il figlio, circondato da damigelle elegantissime. A sinistra la Lussuria, a destra la Gola. |
| DESI - Codifica Iconclass | NR (recupero pregresso) |
| DESS - Indicazioni sul soggetto | NR (recupero pregresso) |
| NSC - Notizie storico-critiche | L'arazzo è il primo di una serie di tre arazzi raffiguranti la Parabola del Figliuol Prodigo. Bibliografia: Scargella G., Uso e custodia del tesoro della Cattedrale, Vigevano, 1880 - Malaguzzi Valeri, La Corte di Ludovico il Moro, Milano, 1923, pp. 21/23 - Pianzola F., Diocesi di Vigevano, Vigevano, 1930, p. 44 - Pianzola F., Il Sant'Agostino di Vigevano, in Ticinum, 1939, Pavia - Arazzi donati da Francesco II Sforza, in Archivio Storico Lombardo, Milano, 1941 - Pischel Franschini G., Il Tesoro della Cattedrale di Vigevano, in La cultura moderna, Milano, 1941, n. 9, p. 364 - Viale M., Arazzi fiamminghi nel Duomo di Vigevano, in Bollettino Società Archeologica e BB. AA., Torino, 1950/51, in n. IV/V, p. 137 e segg., t. I - Viale M. e Viale V., Arazzi e tappeti antichi, Torino, 1952, p. 43, tt. 24/25 - Sala A., Torna a splendere un mirabile tesoro, in Corriere d'Informazioni, 3/4 Aprile 1968 - Molinari, Il Duomo e il suo tesoro, in Storia della città |

di Vigevano, Vigevano, 1972, p. 164 - Vigevano, Guida del centro storico, a cura del Rotary Club, Vigevano, 1974, p. 30.

TU - CONDIZIONE GIURIDICA E VINCOLI

ACQ - ACQUISIZIONE

ACQT - Tipo acquisizione donazione

ACQD - Data acquisizione 1534

CDG - CONDIZIONE GIURIDICA

CDGG - Indicazione generica proprietà Ente religioso cattolico

DO - FONTI E DOCUMENTI DI RIFERIMENTO

FTA - DOCUMENTAZIONE FOTOGRAFICA

FTAX - Genere documentazione allegata

FTAP - Tipo fotografia b/n

FTAN - Codice identificativo SBAS MI 24095/SA

FTA - DOCUMENTAZIONE FOTOGRAFICA

FTAX - Genere documentazione allegata

FTAP - Tipo fotografia b/n

FTA - DOCUMENTAZIONE FOTOGRAFICA

FTAX - Genere documentazione allegata

FTAP - Tipo fotografia b/n

AD - ACCESSO AI DATI

ADS - SPECIFICHE DI ACCESSO AI DATI

ADSP - Profilo di accesso 3

ADSM - Motivazione scheda di bene non adeguatamente sorvegliabile

CM - COMPILAZIONE

CMP - COMPILAZIONE

CMPD - Data 1975

CMPN - Nome Bonvecchi G.

FUR - Funzionario responsabile Tardito Amerio R.

RVM - TRASCRIZIONE PER INFORMATIZZAZIONE

RVMD - Data 2010

RVMN - Nome ICCC/ DG BASAE/ Arosio F.

AGG - AGGIORNAMENTO - REVISIONE

AGGD - Data 2010

AGGN - Nome ICCC/ DG BASAE/ Arosio F.

AGGF - Funzionario responsabile NR (recupero pregresso)

AN - ANNOTAZIONI