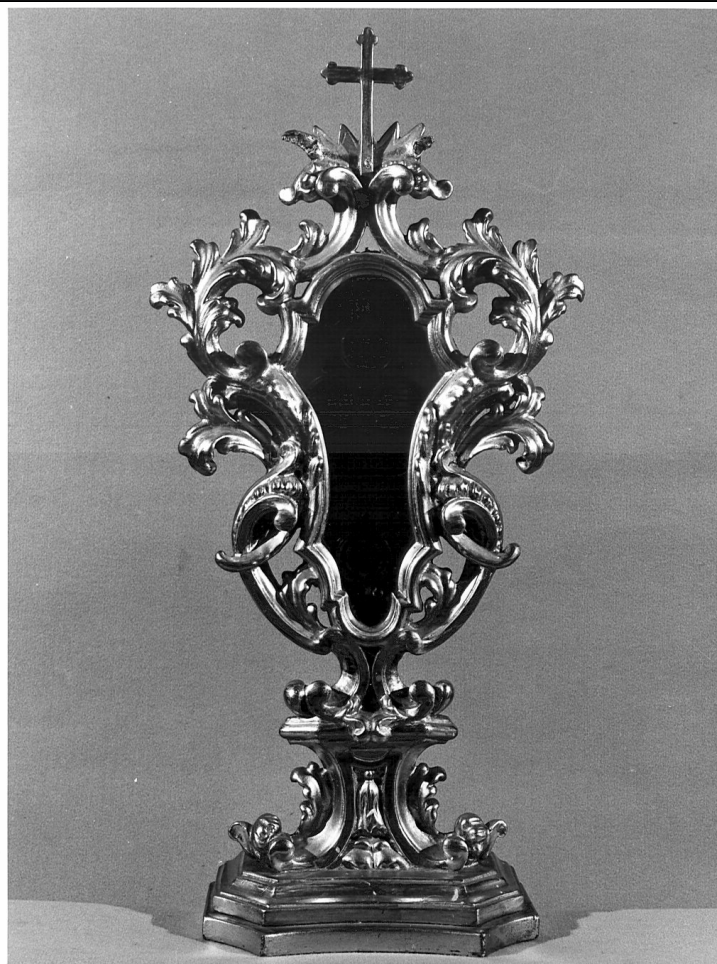


# SCHEDA



## CD - CODICI

TSK - Tipo Scheda OA

LIR - Livello ricerca C

### NCT - CODICE UNIVOCO

NCTR - Codice regione 03

NCTN - Numero catalogo generale 00057315

ESC - Ente schedatore S27

ECP - Ente competente S27

## OG - OGGETTO

### OGT - OGGETTO

OGTD - Definizione reliquiario

OGTV - Identificazione serie

### QNT - QUANTITA'

QNTN - Numero 4

## LC - LOCALIZZAZIONE GEOGRAFICO-AMMINISTRATIVA

### PVC - LOCALIZZAZIONE GEOGRAFICO-AMMINISTRATIVA ATTUALE

PVCS - Stato Italia

PVCR - Regione Lombardia

PVCP - Provincia PV

<b>PVCC - Comune</b>	Miradolo Terme
<b>LDC - COLLOCAZIONE SPECIFICA</b>	
<b>DT - CRONOLOGIA</b>	
<b>DTZ - CRONOLOGIA GENERICA</b>	
<b>DTZG - Secolo</b>	sec. XVIII
<b>DTZS - Frazione di secolo</b>	seconda metà
<b>DTS - CRONOLOGIA SPECIFICA</b>	
<b>DTSI - Da</b>	1750
<b>DTSF - A</b>	1799
<b>DTM - Motivazione cronologia</b>	analisi stilistica
<b>AU - DEFINIZIONE CULTURALE</b>	
<b>ATB - AMBITO CULTURALE</b>	
<b>ATBD - Denominazione</b>	bottega lombarda
<b>ATBM - Motivazione dell'attribuzione</b>	analisi stilistica
<b>MT - DATI TECNICI</b>	
<b>MTC - Materia e tecnica</b>	legno/ doratura/ intaglio
<b>MIS - MISURE</b>	
<b>MISA - Altezza</b>	83
<b>MISL - Larghezza</b>	39.5
<b>CO - CONSERVAZIONE</b>	
<b>STC - STATO DI CONSERVAZIONE</b>	
<b>STCC - Stato di conservazione</b>	buono
<b>STCS - Indicazioni specifiche</b>	uno della serie ha la corona spezzata
<b>DA - DATI ANALITICI</b>	
<b>DES - DESCRIZIONE</b>	
<b>DESO - Indicazioni sull'oggetto</b>	Reliquario in legno dorato con teca dalla forma oblunga.
<b>DESI - Codifica Iconclass</b>	NR (recupero pregresso)
<b>DESS - Indicazioni sul soggetto</b>	NR (recupero pregresso)
<b>NSC - Notizie storico-critiche</b>	L'oggetto rientra nella tipologia della suppellettile sacra del secondo '700.
<b>TU - CONDIZIONE GIURIDICA E VINCOLI</b>	
<b>CDG - CONDIZIONE GIURIDICA</b>	
<b>CDGG - Indicazione generica</b>	proprietà Ente religioso cattolico
<b>DO - FONTI E DOCUMENTI DI RIFERIMENTO</b>	
<b>FTA - DOCUMENTAZIONE FOTOGRAFICA</b>	
<b>FTAX - Genere</b>	documentazione allegata
<b>FTAP - Tipo</b>	fotografia b/n

<b>FTAN - Codice identificativo</b>	SBAS MI 83259/SA
-------------------------------------	------------------

#### **AD - ACCESSO AI DATI**

##### **ADS - SPECIFICHE DI ACCESSO AI DATI**

<b>ADSP - Profilo di accesso</b>	3
----------------------------------	---

<b>ADSM - Motivazione</b>	scheda di bene non adeguatamente sorvegliabile
---------------------------	--

#### **CM - COMPILAZIONE**

##### **CMP - COMPILAZIONE**

<b>CMPD - Data</b>	1979
--------------------	------

<b>CMPN - Nome</b>	Zatti S.
--------------------	----------

<b>FUR - Funzionario responsabile</b>	Tardito Amerio R.
---------------------------------------	-------------------

##### **RVM - TRASCRIZIONE PER INFORMATIZZAZIONE**

<b>RVMD - Data</b>	2010
--------------------	------

<b>RVMN - Nome</b>	ICCD/ DG BASAE/ Santini L.
--------------------	----------------------------

##### **AGG - AGGIORNAMENTO - REVISIONE**

<b>AGGD - Data</b>	2010
--------------------	------

<b>AGGN - Nome</b>	ICCD/ DG BASAE/ Santini L.
--------------------	----------------------------

<b>AGGF - Funzionario responsabile</b>	NR (recupero pregresso)
--	-------------------------