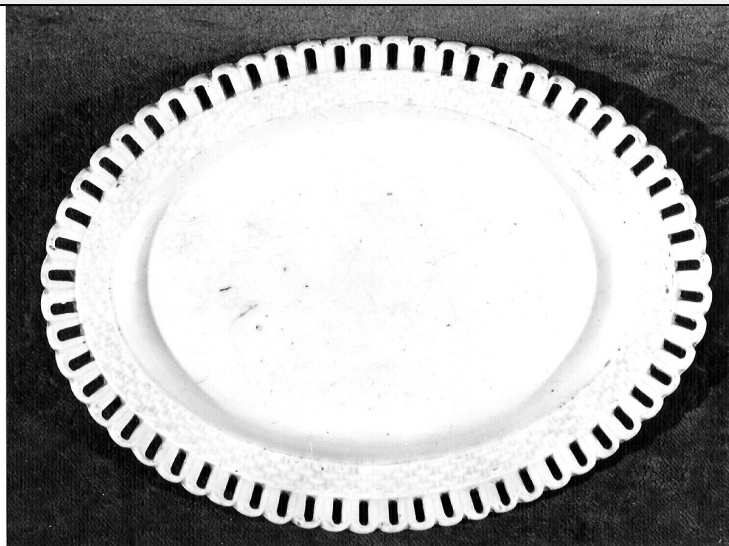


# SCHEDA



## CD - CODICI

TSK - Tipo Scheda	OA
LIR - Livello ricerca	C
NCT - CODICE UNIVOCO	
NCTR - Codice regione	03
NCTN - Numero catalogo generale	00057722
ESC - Ente schedatore	S27
ECP - Ente competente	S27

## OG - OGGETTO

### OGT - OGGETTO

OGTD - Definizione	piatto
OGTV - Identificazione	opera isolata

## LC - LOCALIZZAZIONE GEOGRAFICO-AMMINISTRATIVA

### PVC - LOCALIZZAZIONE GEOGRAFICO-AMMINISTRATIVA ATTUALE

PVCS - Stato	Italia
PVCR - Regione	Lombardia
PVCP - Provincia	PV
PVCC - Comune	Pavia

### LDC - COLLOCAZIONE SPECIFICA

## DT - CRONOLOGIA

### DTZ - CRONOLOGIA GENERICA

DTZG - Secolo	secc. XVIII/ XIX
DTZS - Frazione di secolo	fine/inizio

### DTS - CRONOLOGIA SPECIFICA

DTSI - Da	1790
DTSV - Validita'	(?)
DTSF - A	1810

<b>DTSL - Validita'</b>	(?)
<b>DTM - Motivazione cronologia</b>	analisi stilistica
<b>AU - DEFINIZIONE CULTURALE</b>	
<b>ATB - AMBITO CULTURALE</b>	
<b>ATBD - Denominazione</b>	produzione trevigiana
<b>ATBR - Riferimento all'intervento</b>	esecutore
<b>ATBM - Motivazione dell'attribuzione</b>	marchio
<b>MT - DATI TECNICI</b>	
<b>MTC - Materia e tecnica</b>	ceramica/ invetriatura
<b>MIS - MISURE</b>	
<b>MISA - Altezza</b>	2
<b>MISL - Larghezza</b>	18
<b>MISN - Lunghezza</b>	24
<b>MIST - Validita'</b>	ca.
<b>CO - CONSERVAZIONE</b>	
<b>STC - STATO DI CONSERVAZIONE</b>	
<b>STCC - Stato di conservazione</b>	buono
<b>DA - DATI ANALITICI</b>	
<b>DES - DESCRIZIONE</b>	
<b>DESO - Indicazioni sull'oggetto</b>	piatto ovale invetriato
<b>DESI - Codifica Iconclass</b>	NR (recupero pregresso)
<b>DESS - Indicazioni sul soggetto</b>	NR (recupero pregresso)
<b>STM - STEMMI, EMBLEMI, MARCHI</b>	
<b>STMC - Classe di appartenenza</b>	marchio
<b>STMP - Posizione</b>	sotto il fondo
<b>STMD - Descrizione</b>	TREVISO
<b>NSC - Notizie storico-critiche</b>	forme analoghe erano largamente diffuse, parzialmente a causa del grande successo commerciale della terraglia di Leeds e di altre fabbriche inglesi. Molte imitazioni erano prodotte in Italia settentrionale come per esempio la fabbrica Fontebasso di Treviso
<b>TU - CONDIZIONE GIURIDICA E VINCOLI</b>	
<b>CDG - CONDIZIONE GIURIDICA</b>	
<b>CDGG - Indicazione generica</b>	proprietà privata
<b>DO - FONTI E DOCUMENTI DI RIFERIMENTO</b>	
<b>FTA - DOCUMENTAZIONE FOTOGRAFICA</b>	
<b>FTAX - Genere</b>	documentazione allegata
<b>FTAP - Tipo</b>	fotografia b/n
<b>FTAN - Codice identificativo</b>	SBAS MI 078875/SC

**AD - ACCESSO AI DATI****ADS - SPECIFICHE DI ACCESSO AI DATI****ADSP - Profilo di accesso** 3**ADSM - Motivazione** scheda di bene non adeguatamente sorvegliabile**CM - COMPILAZIONE****CMP - COMPILAZIONE****CMPD - Data** 1978**CMPN - Nome** Farries P.**FUR - Funzionario responsabile** Bertelli C.**RVM - TRASCRIZIONE PER INFORMATIZZAZIONE****RVMD - Data** 2010**RVMN - Nome** ICCD/ DG BASAE/ Cresseri M.**AGG - AGGIORNAMENTO - REVISIONE****AGGD - Data** 2010**AGGN - Nome** ICCD/ DG BASAE/ Cresseri M.**AGGF - Funzionario responsabile** NR (recupero pregresso)