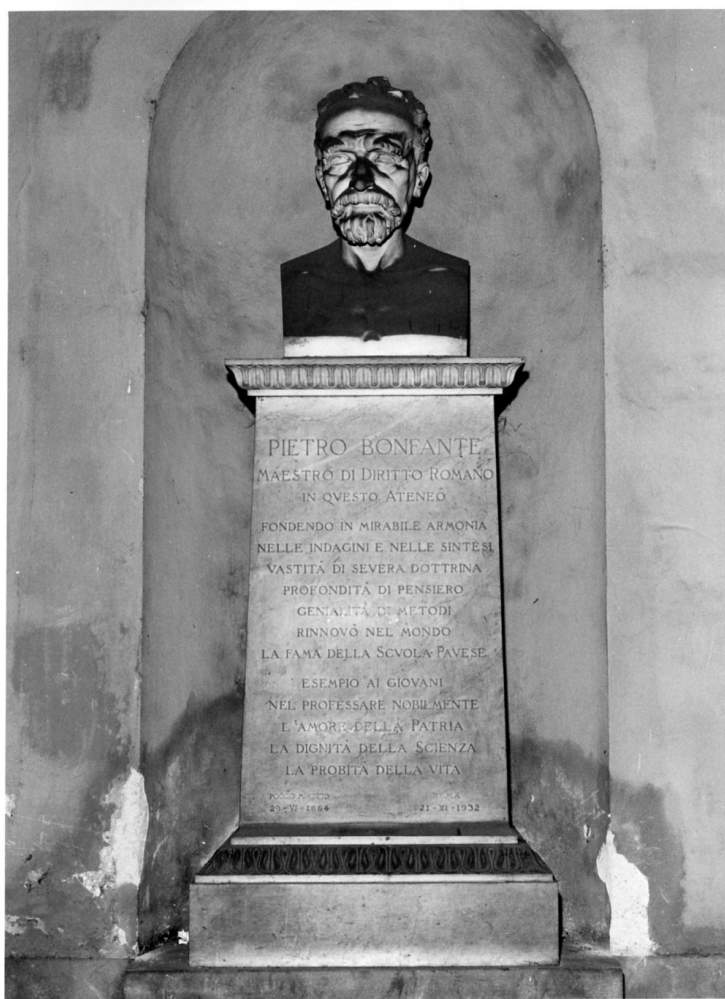


SCHEDA



CD - CODICI

TSK - Tipo Scheda OA

LIR - Livello ricerca C

NCT - CODICE UNIVOCO

NCTR - Codice regione 03

NCTN - Numero catalogo generale 00058721

ESC - Ente schedatore S27

ECP - Ente competente S27

OG - OGGETTO

OGT - OGGETTO

OGTD - Definizione monumento commemorativo

OGTV - Identificazione opera isolata

SGT - SOGGETTO

SGTI - Identificazione monumento a Pietro Bonfante

LC - LOCALIZZAZIONE GEOGRAFICO-AMMINISTRATIVA

PVC - LOCALIZZAZIONE GEOGRAFICO-AMMINISTRATIVA ATTUALE

PVCS - Stato Italia

PVCR - Regione Lombardia

PVCP - Provincia	PV
PVCC - Comune	Pavia
LDC - COLLOCAZIONE SPECIFICA	
LDCT - Tipologia	palazzo
LDCQ - Qualificazione	istituto universitario
LDCN - Denominazione attuale	Università degli Studi di Pavia
LDCU - Indirizzo	Strada Nuova, 65
LDCS - Specifiche	cortile delle Statue, portico occidentale
DT - CRONOLOGIA	
DTZ - CRONOLOGIA GENERICA	
DTZG - Secolo	sec. XX
DTS - CRONOLOGIA SPECIFICA	
DTSI - Da	1932
DTSV - Validità	post
DTSF - A	1950
DTSL - Validità	ca.
DTM - Motivazione cronologia	analisi storica
DTM - Motivazione cronologia	analisi stilistica
AU - DEFINIZIONE CULTURALE	
AUT - AUTORE	
AUTM - Motivazione dell'attribuzione	firma
AUTN - Nome scelto	Scapolla Giovanni
AUTA - Dati anagrafici	notizie 1908-1940
AUTH - Sigla per citazione	00003597
MT - DATI TECNICI	
MTC - Materia e tecnica	marmo/ intaglio/ scultura
MIS - MISURE	
MISA - Altezza	238
MISL - Larghezza	92
MISP - Profondità	44
CO - CONSERVAZIONE	
STC - STATO DI CONSERVAZIONE	
STCC - Stato di conservazione	buono
DA - DATI ANALITICI	
DES - DESCRIZIONE	
DESO - Indicazioni sull'oggetto	NR (recupero pregresso)
DESI - Codifica Iconclass	NR (recupero pregresso)
DESS - Indicazioni sul soggetto	Personaggi: Pietro Bonfante.
ISR - ISCRIZIONI	

ISRC - Classe di appartenenza	commemorativa
ISRS - Tecnica di scrittura	a intaglio
ISRT - Tipo di caratteri	lettere capitali
ISRP - Posizione	sul basamento
ISRI - Trascrizione	PIETRO BONFANTE/ MAESTRO DI DIRITTO ROMANO/ IN QVESTO ATENEO/ FONDENDO IN MIRABILE ARMONIA/ NELLE INDAGINI E NELLE SINTESI/ VASTITA' DI SEVERA DOTTRINA/ PROFONDITA' DI PENSIERO/ GENIALITA' DI METODI/ RINNOVO' NEL MONDO/ LA FAMA DELLA SCVOLA PAVESE/ ESEMPIO AI GIOVANI NEL PROFESSARE NOBILMENTE/ L'AMORE DELLA PATRIA/ LA DIGNITA' DELLA SCIENZA/ LA PROBITA' DELLA VITA/ POGGIO MIRTETO/ 29-VI-1864/ ROMA 21-XI-1932
NSC - Notizie storico-critiche	Monumento commemorativo dedicato a Pietro Bonfante, professore di diritto romano. La firma dello scultore è posta nell'angolo in basso a sinistra del busto.

TU - CONDIZIONE GIURIDICA E VINCOLI

CDG - CONDIZIONE GIURIDICA

CDGG - Indicazione generica	proprietà Ente pubblico non territoriale
CDGS - Indicazione specifica	Università degli Studi di Pavia
CDGI - Indirizzo	Strada Nuova, 65 - 27100 Pavia (PV)

DO - FONTI E DOCUMENTI DI RIFERIMENTO

FTA - DOCUMENTAZIONE FOTOGRAFICA

FTAX - Genere	documentazione allegata
FTAP - Tipo	fotografia b/n
FTAN - Codice identificativo	SBAS MI 84912/SA

AD - ACCESSO AI DATI

ADS - SPECIFICHE DI ACCESSO AI DATI

ADSP - Profilo di accesso	1
ADSM - Motivazione	scheda contenente dati liberamente accessibili

CM - COMPILAZIONE

CMP - COMPILAZIONE

CMPD - Data	1976
CMPN - Nome	Erba L.
FUR - Funzionario responsabile	Tardito Amerio R.

RVM - TRASCRIZIONE PER INFORMATIZZAZIONE

RVMD - Data	2010
RVMN - Nome	ICCD/ DG BASAE/ Monaco T.

AGG - AGGIORNAMENTO - REVISIONE

AGGD - Data	2010
AGGN - Nome	ICCD/ DG BASAE/ Monaco T.
AGGF - Funzionario	

