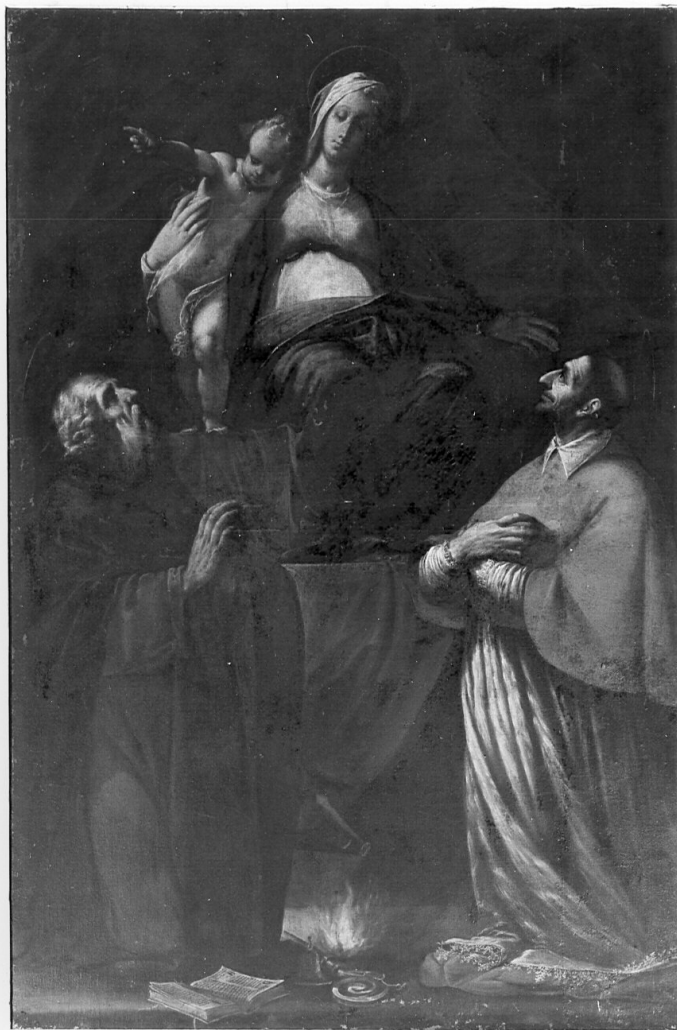


# SCHEDA



## CD - CODICI

TSK - Tipo Scheda OA

LIR - Livello ricerca C

### NCT - CODICE UNIVOCO

NCTR - Codice regione 03

NCTN - Numero catalogo  
generale 00064304

ESC - Ente schedatore S27

ECP - Ente competente S27

## OG - OGGETTO

### OGT - OGGETTO

OGTD - Definizione dipinto

### SGT - SOGGETTO

SGTI - Identificazione Madonna con Bambino e Santi

## LC - LOCALIZZAZIONE GEOGRAFICO-AMMINISTRATIVA

### PVC - LOCALIZZAZIONE GEOGRAFICO-AMMINISTRATIVA ATTUALE

PVCS - Stato Italia

PVCR - Regione	Lombardia
PVCP - Provincia	VA
PVCC - Comune	Galliate Lombardo
LDC - COLLOCAZIONE SPECIFICA	
DT - CRONOLOGIA	
DTZ - CRONOLOGIA GENERICA	
DTZG - Secolo	sec. XVII
DTS - CRONOLOGIA SPECIFICA	
DTSI - Da	1600
DTSF - A	1699
DTM - Motivazione cronologia	analisi stilistica
AU - DEFINIZIONE CULTURALE	
AUT - AUTORE	
AUTS - Riferimento all'autore	maniera
AUTM - Motivazione dell'attribuzione	analisi stilistica
AUTN - Nome scelto	Mazzucchelli Pier Francesco detto Morazzone
AUTA - Dati anagrafici	1573/ 1626
AUTH - Sigla per citazione	00003532
MT - DATI TECNICI	
MTC - Materia e tecnica	tela/ pittura a olio
MIS - MISURE	
MISA - Altezza	240
MISL - Larghezza	130
CO - CONSERVAZIONE	
STC - STATO DI CONSERVAZIONE	
STCC - Stato di conservazione	cattivo
STCS - Indicazioni specifiche	colori screpolati
DA - DATI ANALITICI	
DES - DESCRIZIONE	
DESO - Indicazioni sull'oggetto	Dipinto raffigurante la Vergine col Bambino assisa su di uno scranno drappeggiato con un panno verde oliva, San Carlo e Sant'Antonio Abate. Sfondo scuro.
DESI - Codifica Iconclass	NR (recupero pregresso)
DESS - Indicazioni sul soggetto	NR (recupero pregresso)
NSC - Notizie storico-critiche	Dalla scheda di revisione compilata nel 1978 a cura di Marco Bona Castellotti: Il quadro è opera dell'ambito del Morazzone, come si rivela dalla stilizzazione della figura della Madonna che ricorre anche nell'Annunciazione dell'Ospedale Maggiore. Il dipinto di Galliate è comunque frutto di collaborazione del maestro e di qualche allievo, perchè è evidente un certo cedimento di qualità nei due santi. Un

disegno con la Madonna e i Santi Carlo e Barbara, richiama la pala di Galliate nell'impostazione cfr. M. Gregori, il Morazzone, Milano 1962, fig. 250.

## **TU - CONDIZIONE GIURIDICA E VINCOLI**

### **CDG - CONDIZIONE GIURIDICA**

**CDGG - Indicazione  
generica**

proprietà privata

## **DO - FONTI E DOCUMENTI DI RIFERIMENTO**

### **FTA - DOCUMENTAZIONE FOTOGRAFICA**

**FTAX - Genere**

documentazione allegata

**FTAP - Tipo**

fotografia b/n

**FTAN - Codice identificativo**

SBAS MI 255420/SA

## **AD - ACCESSO AI DATI**

### **ADS - SPECIFICHE DI ACCESSO AI DATI**

**ADSP - Profilo di accesso**

3

**ADSM - Motivazione**

scheda di bene non adeguatamente sorvegliabile

## **CM - COMPILAZIONE**

### **CMP - COMPILAZIONE**

**CMPD - Data**

1977

**CMPN - Nome**

Mior G.

**FUR - Funzionario  
responsabile**

Tardito Amerio R.

### **RVM - TRASCRIZIONE PER INFORMATIZZAZIONE**

**RVMD - Data**

2010

**RVMN - Nome**

ICCD/ DG BASAE/ Santini L.

### **AGG - AGGIORNAMENTO - REVISIONE**

**AGGD - Data**

2010

**AGGN - Nome**

ICCD/ DG BASAE/ Santini L.

**AGGF - Funzionario  
responsabile**

NR (recupero pregresso)