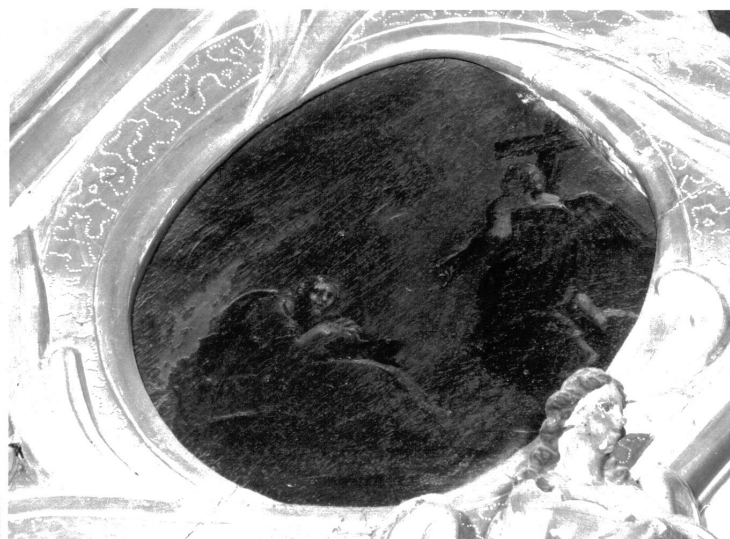


SCHEDA



CD - CODICI

| | |
|---------------------------------|----------|
| TSK - Tipo Scheda | OA |
| LIR - Livello ricerca | C |
| NCT - CODICE UNIVOCO | |
| NCTR - Codice regione | 03 |
| NCTN - Numero catalogo generale | 00064760 |
| ESC - Ente schedatore | S27 |
| ECP - Ente competente | S27 |

RV - RELAZIONI

OG - OGGETTO

| | |
|------------------------|--------------------|
| OGT - OGGETTO | |
| OGTD - Definizione | dipinto |
| OGTV - Identificazione | elemento d'insieme |

SGT - SOGGETTO

| | |
|------------------------|---------------------|
| SGTI - Identificazione | misteri del rosario |
|------------------------|---------------------|

LC - LOCALIZZAZIONE GEOGRAFICO-AMMINISTRATIVA

PVC - LOCALIZZAZIONE GEOGRAFICO-AMMINISTRATIVA ATTUALE

| | |
|------------------|-----------|
| PVCS - Stato | Italia |
| PVCR - Regione | Lombardia |
| PVCP - Provincia | VA |
| PVCC - Comune | Vergiate |

LDC - COLLOCAZIONE SPECIFICA

DT - CRONOLOGIA

DTZ - CRONOLOGIA GENERICA

| | |
|---------------|------------|
| DTZG - Secolo | sec. XVIII |
|---------------|------------|

DTS - CRONOLOGIA SPECIFICA

| | |
|-----------|------|
| DTSI - Da | 1700 |
|-----------|------|

| | |
|--|--|
| DTSV - Validita' | ca. |
| DTSF - A | 1799 |
| DTSL - Validita' | ca. |
| DTM - Motivazione cronologia | analisi stilistica |
| AU - DEFINIZIONE CULTURALE | |
| ATB - AMBITO CULTURALE | |
| ATBD - Denominazione | bottega lombarda |
| ATBM - Motivazione dell'attribuzione | NR (recupero pregresso) |
| MT - DATI TECNICI | |
| MTC - Materia e tecnica | tavola/ pittura a olio |
| MIS - MISURE | |
| MISA - Altezza | 27 |
| MISL - Larghezza | 18 |
| CO - CONSERVAZIONE | |
| STC - STATO DI CONSERVAZIONE | |
| STCC - Stato di conservazione | mediocre |
| STCS - Indicazioni specifiche | Colori screpolati, caduti, ossidati. |
| DA - DATI ANALITICI | |
| DES - DESCRIZIONE | |
| DESO - Indicazioni sull'oggetto | Dipinto. |
| DESI - Codifica Iconclass | NR (recupero pregresso) |
| DESS - Indicazioni sul soggetto | Personaggi: Gesù; angelo. |
| TU - CONDIZIONE GIURIDICA E VINCOLI | |
| CDG - CONDIZIONE GIURIDICA | |
| CDGG - Indicazione generica | proprietà Ente religioso cattolico |
| DO - FONTI E DOCUMENTI DI RIFERIMENTO | |
| FTA - DOCUMENTAZIONE FOTOGRAFICA | |
| FTAX - Genere | documentazione allegata |
| FTAP - Tipo | fotografia b/n |
| FTAN - Codice identificativo | SBAS MI 070126/SC |
| AD - ACCESSO AI DATI | |
| ADS - SPECIFICHE DI ACCESSO AI DATI | |
| ADSP - Profilo di accesso | 3 |
| ADSM - Motivazione | scheda di bene non adeguatamente sorvegliabile |
| CM - COMPILAZIONE | |
| CMP - COMPILAZIONE | |
| CMPD - Data | 1977 |
| CMPN - Nome | Mior G. |

| | |
|---------------------------------------|-------------------|
| FUR - Funzionario responsabile | Tardito Amerio R. |
|---------------------------------------|-------------------|

| | |
|---|--|
| RVM - TRASCRIZIONE PER INFORMATIZZAZIONE | |
|---|--|

| | |
|--------------------|------|
| RVMD - Data | 2010 |
|--------------------|------|

| | |
|--------------------|---------------------------|
| RVMN - Nome | ICCD/ DG BASAE/ Mander M. |
|--------------------|---------------------------|

| | |
|--|--|
| AGG - AGGIORNAMENTO - REVISIONE | |
|--|--|

| | |
|--------------------|------|
| AGGD - Data | 2010 |
|--------------------|------|

| | |
|--------------------|---------------------------|
| AGGN - Nome | ICCD/ DG BASAE/ Mander M. |
|--------------------|---------------------------|

| | |
|--|-------------------------|
| AGGF - Funzionario responsabile | NR (recupero pregresso) |
|--|-------------------------|