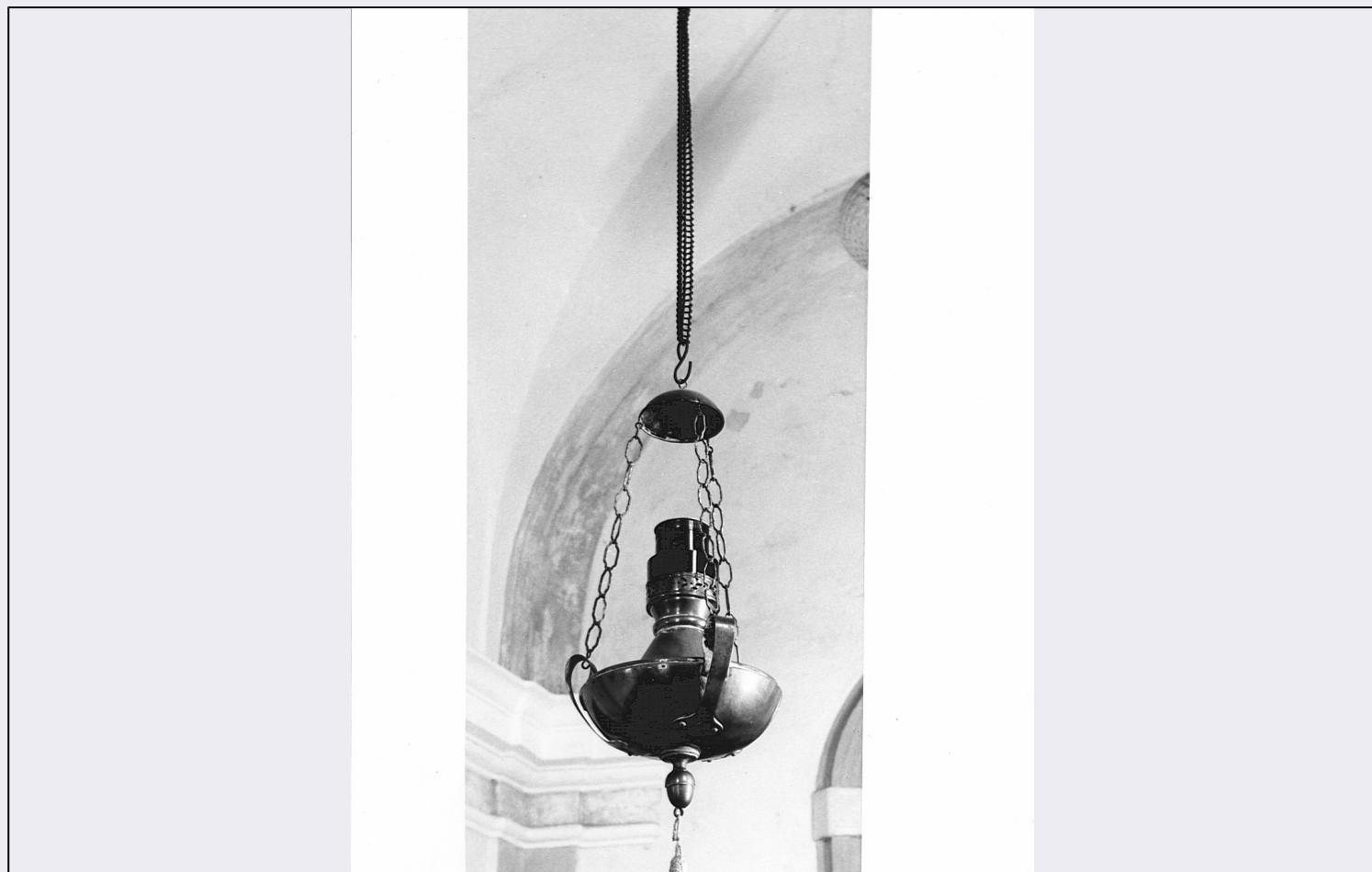


SCHEDA



CD - CODICI

TSK - Tipo Scheda OA

LIR - Livello ricerca C

NCT - CODICE UNIVOCO

NCTR - Codice regione 03

NCTN - Numero catalogo generale 00066386

ESC - Ente schedatore S27

ECP - Ente competente S27

OG - OGGETTO

OGT - OGGETTO

OGTD - Definizione lampada

OGTV - Identificazione opera isolata

LC - LOCALIZZAZIONE GEOGRAFICO-AMMINISTRATIVA

PVC - LOCALIZZAZIONE GEOGRAFICO-AMMINISTRATIVA ATTUALE

PVCS - Stato Italia

PVCR - Regione Lombardia

PVCP - Provincia CO

PVCC - Comune Lasnigo

LDC - COLLOCAZIONE SPECIFICA

UB - UBICAZIONE E DATI PATRIMONIALI

UBO - Ubicazione originaria	OR
------------------------------------	----

DT - CRONOLOGIA**DTZ - CRONOLOGIA GENERICA**

DTZG - Secolo	sec. XIX
----------------------	----------

DTZS - Frazione di secolo	metà
----------------------------------	------

DTS - CRONOLOGIA SPECIFICA

DTSI - Da	1840
------------------	------

DTSV - Validita'	ca.
-------------------------	-----

DTSF - A	1860
-----------------	------

DTSL - Validita'	ca.
-------------------------	-----

DTM - Motivazione cronologia	fonte archivistica
-------------------------------------	--------------------

DTM - Motivazione cronologia	analisi stilistica
-------------------------------------	--------------------

AU - DEFINIZIONE CULTURALE**ATB - AMBITO CULTURALE**

ATBD - Denominazione	bottega lombarda
-----------------------------	------------------

ATBM - Motivazione dell'attribuzione	fonte archivistica
---	--------------------

MT - DATI TECNICI

MTC - Materia e tecnica	ottone/ fusione
--------------------------------	-----------------

MIS - MISURE

MISA - Altezza	55
-----------------------	----

MISL - Larghezza	27
-------------------------	----

CO - CONSERVAZIONE**STC - STATO DI CONSERVAZIONE**

STCC - Stato di conservazione	buono
--------------------------------------	-------

DA - DATI ANALITICI**DES - DESCRIZIONE**

DESO - Indicazioni sull'oggetto	Lampada rotonda pendente, con tre manici ad ansa ovale, reggilume con cornice traforata con un semplice disegno geometrico, peduccio a ghianda nella parte inferiore.
--	---

DESI - Codifica Iconclass	NR (recupero pregresso)
----------------------------------	-------------------------

DESS - Indicazioni sul soggetto	NR (recupero pregresso)
--	-------------------------

TU - CONDIZIONE GIURIDICA E VINCOLI**CDG - CONDIZIONE GIURIDICA**

CDGG - Indicazione generica	proprietà Ente religioso cattolico
------------------------------------	------------------------------------

DO - FONTI E DOCUMENTI DI RIFERIMENTO**FTA - DOCUMENTAZIONE FOTOGRAFICA**

FTAX - Genere	documentazione allegata
----------------------	-------------------------

FTAP - Tipo	fotografia b/n
--------------------	----------------

FTAN - Codice identificativo	SBAS MI 39435/SA
-------------------------------------	------------------

AD - ACCESSO AI DATI**ADS - SPECIFICHE DI ACCESSO AI DATI****ADSP - Profilo di accesso** 3**ADSM - Motivazione** scheda di bene non adeguatamente sorvegliabile**CM - COMPILAZIONE****CMP - COMPILAZIONE****CMPD - Data** 1976**CMPN - Nome** Mattioli Rossi L.**FUR - Funzionario responsabile** Tardito Amerio R.**RVM - TRASCRIZIONE PER INFORMATIZZAZIONE****RVMD - Data** 2010**RVMN - Nome** ICCD/ DG BASAE/ Atzori R.**AGG - AGGIORNAMENTO - REVISIONE****AGGD - Data** 2010**AGGN - Nome** ICCD/ DG BASAE/ Atzori R.**AGGF - Funzionario responsabile** NR (recupero pregresso)