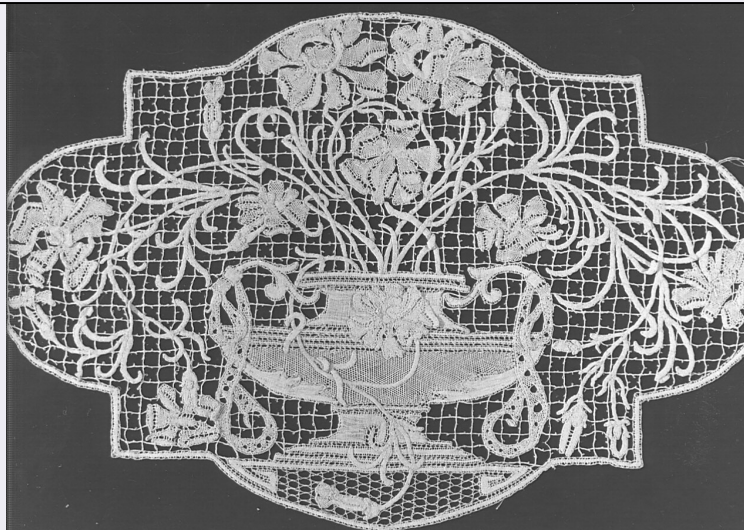


# SCHEDA



## CD - CODICI

TSK - Tipo Scheda OA

LIR - Livello ricerca C

### NCT - CODICE UNIVOCO

NCTR - Codice regione 03

NCTN - Numero catalogo generale 00066493

ESC - Ente schedatore S27

ECP - Ente competente S27

## OG - OGGETTO

### OGT - OGGETTO

OGTD - Definizione merletto

OGTV - Identificazione opera isolata

## LC - LOCALIZZAZIONE GEOGRAFICO-AMMINISTRATIVA

### PVC - LOCALIZZAZIONE GEOGRAFICO-AMMINISTRATIVA ATTUALE

PVCS - Stato Italia

PVCR - Regione Lombardia

PVCP - Provincia CO

PVCC - Comune Cantù

### LDC - COLLOCAZIONE SPECIFICA

LDCT - Tipologia scuola

LDCQ - Qualificazione statale

LDCN - Denominazione Istituto d'Arte F. Melotti

LDCU - Denominazione spazio viabilistico via Andina, 8

LDCS - Specifiche magazzino

## DT - CRONOLOGIA

### DTZ - CRONOLOGIA GENERICA

DTZG - Secolo sec. XX

**DTS - CRONOLOGIA SPECIFICA**

<b>DTSI - Da</b>	1920
<b>DTSV - Validita'</b>	ca.
<b>DTSF - A</b>	1935
<b>DTSL - Validita'</b>	ca.
<b>DTM - Motivazione cronologia</b>	documentazione

**AU - DEFINIZIONE CULTURALE****ATB - AMBITO CULTURALE**

<b>ATBD - Denominazione</b>	manifattura lombarda
<b>ATBM - Motivazione dell'attribuzione</b>	analisi stilistica

**MT - DATI TECNICI**

<b>MTC - Materia e tecnica</b>	filo di lino/ merletto
--------------------------------	------------------------

**MIS - MISURE**

<b>MISA - Altezza</b>	26
<b>MISN - Lunghezza</b>	39.5

**CO - CONSERVAZIONE****STC - STATO DI CONSERVAZIONE**

<b>STCC - Stato di conservazione</b>	buono
--------------------------------------	-------

**DA - DATI ANALITICI****DES - DESCRIZIONE**

<b>DESO - Indicazioni sull'oggetto</b>	Inserito decorativo in filo di lino bianco intrecciato a fuselli.
--	---

<b>DESI - Codifica Iconclass</b>	NR (recupero pregresso)
----------------------------------	-------------------------

<b>DESS - Indicazioni sul soggetto</b>	NR (recupero pregresso)
--	-------------------------

**NSC - Notizie storico-critiche**

Prodotto da maestre e allieve nel corso di merletto della "Regia Scuola Professionale del Mobile e del Merletto" di Cantù. L'opera è registrata al n. 21 il 15/2/ 1962 nel "Registro di carico e scarico della produzione" redatto dal 1962 in avanti che dal n. 1 al n. 130 prende in carico merletti e ricami prodotti anche molti decenni prima e giacenti in magazzino.

**TU - CONDIZIONE GIURIDICA E VINCOLI****CDG - CONDIZIONE GIURIDICA**

<b>CDGG - Indicazione generica</b>	proprietà Ente pubblico non territoriale
------------------------------------	--

<b>CDGS - Indicazione specifica</b>	Istituto d'Arte F. Melotti
-------------------------------------	----------------------------

<b>CDGI - Indirizzo</b>	via Andina, 8 - 22063 Cantù (CO)
-------------------------	----------------------------------

**DO - FONTI E DOCUMENTI DI RIFERIMENTO****FTA - DOCUMENTAZIONE FOTOGRAFICA**

<b>FTAX - Genere</b>	documentazione allegata
----------------------	-------------------------

<b>FTAP - Tipo</b>	fotografia b/n
--------------------	----------------

<b>FTAN - Codice identificativo</b>	SBAS MI 89523/SA
-------------------------------------	------------------

**AD - ACCESSO AI DATI****ADS - SPECIFICHE DI ACCESSO AI DATI****ADSP - Profilo di accesso** 1**ADSM - Motivazione** scheda contenente dati liberamente accessibili**CM - COMPILAZIONE****CMP - COMPILAZIONE****CMPD - Data** 1979**CMPN - Nome** Mottola Molfino A.**FUR - Funzionario responsabile** Bertelli C.**RVM - TRASCRIZIONE PER INFORMATIZZAZIONE****RVMD - Data** 2010**RVMN - Nome** ICCD/ DG BASAE/ Basilico A.**AGG - AGGIORNAMENTO - REVISIONE****AGGD - Data** 2010**AGGN - Nome** ICCD/ DG BASAE/ Basilico A.**AGGF - Funzionario responsabile** NR (recupero pregresso)