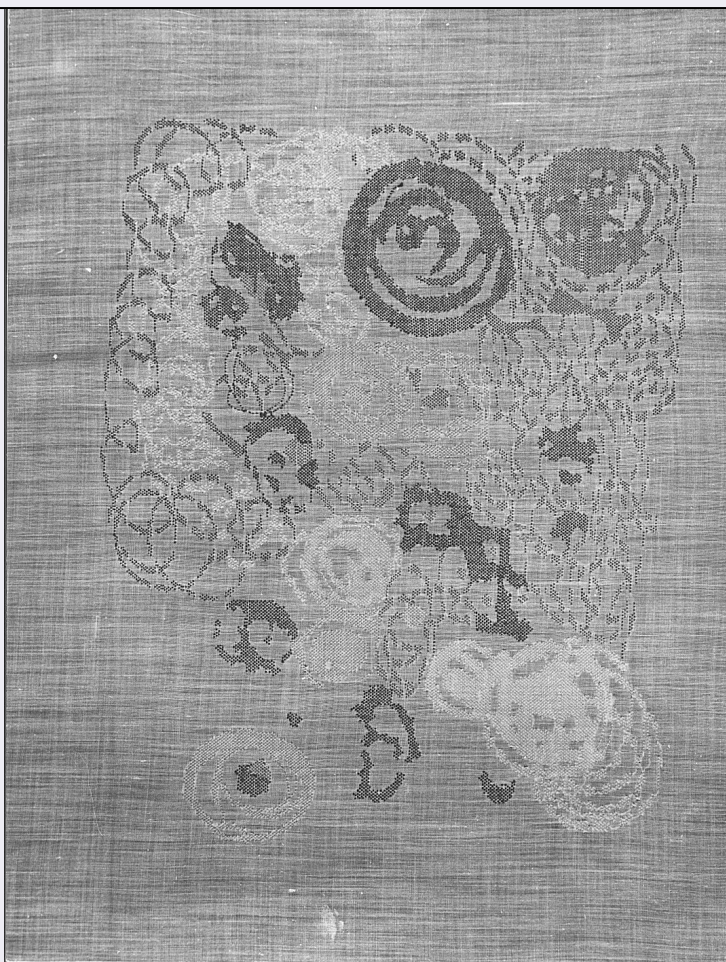


SCHEDA



CD - CODICI

TSK - Tipo Scheda OA

LIR - Livello ricerca C

NCT - CODICE UNIVOCO

NCTR - Codice regione 03

NCTN - Numero catalogo generale 00066541

ESC - Ente schedatore S27

ECP - Ente competente S27

OG - OGGETTO

OGT - OGGETTO

OGTD - Definizione tovaglietta

OGTV - Identificazione opera isolata

LC - LOCALIZZAZIONE GEOGRAFICO-AMMINISTRATIVA

PVC - LOCALIZZAZIONE GEOGRAFICO-AMMINISTRATIVA ATTUALE

PVCS - Stato Italia

PVCR - Regione Lombardia

PVCP - Provincia CO

PVCC - Comune Cantù

LDC - COLLOCAZIONE SPECIFICA

LDCT - Tipologia scuola

LDCQ - Qualificazione	statale
LDCN - Denominazione	Istituto d'Arte F. Melotti
LDCU - Denominazione spazio viabilistico	via Andina, 8
LDCS - Specifiche	magazzino

DT - CRONOLOGIA

DTZ - CRONOLOGIA GENERICA

DTZG - Secolo sec. XX

DTS - CRONOLOGIA SPECIFICA

DTSI - Da 1960

DTSF - A 1961

DTM - Motivazione cronologia documentazione

AU - DEFINIZIONE CULTURALE

ATB - AMBITO CULTURALE

ATBD - Denominazione manifattura lombarda

ATBM - Motivazione dell'attribuzione analisi stilistica

MT - DATI TECNICI

MTC - Materia e tecnica cotone/ ricamo

MIS - MISURE

MISA - Altezza 97.5

MISL - Larghezza 97.5

CO - CONSERVAZIONE

STC - STATO DI CONSERVAZIONE

STCC - Stato di conservazione buono

DA - DATI ANALITICI

DES - DESCRIZIONE

DESO - Indicazioni sull'oggetto Tovaglietta da tè in bisso di cotone color grezzo ricamato in cotone a colori diversi.

DESI - Codifica Iconclass NR (recupero pregresso)

DESS - Indicazioni sul soggetto NR (recupero pregresso)

NSC - Notizie storico-critiche Prodotto da maestre e allieve nel corso di merletto della "Regia Scuola Professionale del Mobile e del Merletto" di Cantù. L'opera è registrata al n. 163 in data 15/2/ 1962 nel "Registro di carico e scarico della produzione" della scuola nel quale a partire dal 1963 si segnalavano alla fine dell'anno le opere prodotte durante l'anno scolastico che venivano conservate in magazzino.

TU - CONDIZIONE GIURIDICA E VINCOLI

CDG - CONDIZIONE GIURIDICA

CDGG - Indicazione generica proprietà Ente pubblico non territoriale

CDGS - Indicazione specifica Istituto d'Arte F. Melotti

CDGI - Indirizzo	via Andina, 8 - 22063 Cantù (CO)
-------------------------	----------------------------------

DO - FONTI E DOCUMENTI DI RIFERIMENTO

FTA - DOCUMENTAZIONE FOTOGRAFICA

FTAX - Genere	documentazione allegata
----------------------	-------------------------

FTAP - Tipo	fotografia b/n
--------------------	----------------

FTAN - Codice identificativo	SBAS MI 89574/SA
-------------------------------------	------------------

AD - ACCESSO AI DATI

ADS - SPECIFICHE DI ACCESSO AI DATI

ADSP - Profilo di accesso	1
----------------------------------	---

ADSM - Motivazione	scheda contenente dati liberamente accessibili
---------------------------	--

CM - COMPILAZIONE

CMP - COMPILAZIONE

CMPD - Data	1979
--------------------	------

CMPN - Nome	Mottola Molfino A.
--------------------	--------------------

FUR - Funzionario responsabile	Bertelli C.
---------------------------------------	-------------

RVM - TRASCRIZIONE PER INFORMATIZZAZIONE

RVMD - Data	2010
--------------------	------

RVMN - Nome	ICCD/ DG BASAE/ Basilico A.
--------------------	-----------------------------

AGG - AGGIORNAMENTO - REVISIONE

AGGD - Data	2010
--------------------	------

AGGN - Nome	ICCD/ DG BASAE/ Basilico A.
--------------------	-----------------------------

AGGF - Funzionario responsabile	NR (recupero pregresso)
--	-------------------------