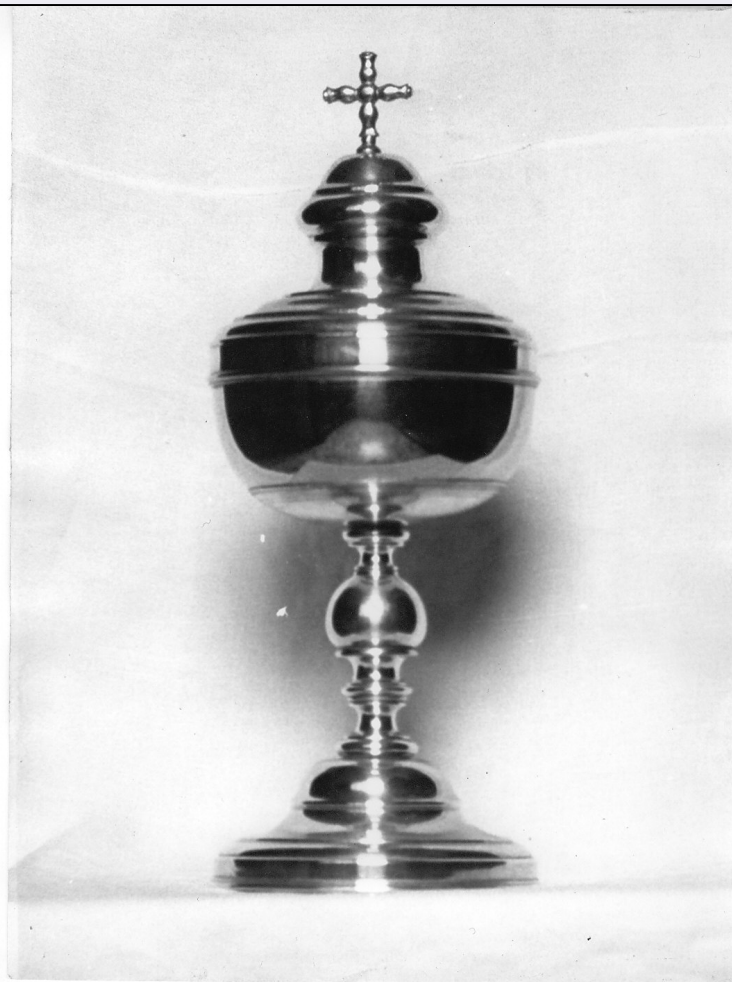


SCHEDA



CD - CODICI

TSK - Tipo Scheda OA

LIR - Livello ricerca C

NCT - CODICE UNIVOCO

NCTR - Codice regione 03

NCTN - Numero catalogo generale 00215484

ESC - Ente schedatore S27

ECP - Ente competente S27

OG - OGGETTO

OGT - OGGETTO

OGTD - Definizione pisside

OGTV - Identificazione opera isolata

LC - LOCALIZZAZIONE GEOGRAFICO-AMMINISTRATIVA

PVC - LOCALIZZAZIONE GEOGRAFICO-AMMINISTRATIVA ATTUALE

PVCS - Stato Italia

PVCR - Regione Lombardia

PVCP - Provincia VA

PVCC - Comune Uboldo

LDC - COLLOCAZIONE

SPECIFICA**LA - ALTRE LOCALIZZAZIONI GEOGRAFICO-AMMINISTRATIVE****TCL - Tipo di localizzazione** luogo di provenienza**PRV - LOCALIZZAZIONE GEOGRAFICO-AMMINISTRATIVA****PRVS - Stato** Italia**PRVR - Regione** Lombardia**PRVP - Provincia** VA**PRVC - Comune** Uboldo**PRC - COLLOCAZIONE SPECIFICA****PRD - DATA****PRDU - Data uscita** 1960**DT - CRONOLOGIA****DTZ - CRONOLOGIA GENERICA****DTZG - Secolo** sec. XIX**DTS - CRONOLOGIA SPECIFICA****DTSI - Da** 1800**DTSV - Validita'** ca.**DTSF - A** 1899**DTSL - Validita'** ca.**DTM - Motivazione cronologia** analisi stilistica**AU - DEFINIZIONE CULTURALE****ATB - AMBITO CULTURALE****ATBD - Denominazione** bottega lombarda**ATBM - Motivazione dell'attribuzione** analisi stilistica**MT - DATI TECNICI****MTC - Materia e tecnica** ottone/ argentatura/ doratura**MIS - MISURE****MISU - Unita'** cm**MISA - Altezza** 37**MISL - Larghezza** 15**CO - CONSERVAZIONE****STC - STATO DI CONSERVAZIONE****STCC - Stato di conservazione** buono**DA - DATI ANALITICI****DES - DESCRIZIONE****DESO - Indicazioni sull'oggetto** Pisside.**DESI - Codifica Iconclass** NR (recupero pregresso)**DESS - Indicazioni sul soggetto** NR (recupero pregresso)**TU - CONDIZIONE GIURIDICA E VINCOLI**

CDG - CONDIZIONE GIURIDICA**CDGG - Indicazione
generica**

proprietà Ente religioso cattolico

DO - FONTI E DOCUMENTI DI RIFERIMENTO**FTA - DOCUMENTAZIONE FOTOGRAFICA****FTAX - Genere**

documentazione allegata

FTAP - Tipo

fotografia b/n

FTAN - Codice identificativo

SBAS MI 257912/SA

AD - ACCESSO AI DATI**ADS - SPECIFICHE DI ACCESSO AI DATI****ADSP - Profilo di accesso**

3

ADSM - Motivazione

scheda di bene non adeguatamente sorvegliabile

CM - COMPILAZIONE**CMP - COMPILAZIONE****CMPD - Data**

1976

CMPN - Nome

Zaffaroni A. M./ Ghisu G. M.

**FUR - Funzionario
responsabile**

Tardito Amerio R.

RVM - TRASCRIZIONE PER INFORMATIZZAZIONE**RVMD - Data**

2010

RVMN - Nome

ICCD/ DG BASAE/ Polo G.

AGG - AGGIORNAMENTO - REVISIONE**AGGD - Data**

2010

AGGN - Nome

ICCD/ DG BASAE/ Polo G.

**AGGF - Funzionario
responsabile**

NR (recupero pregresso)