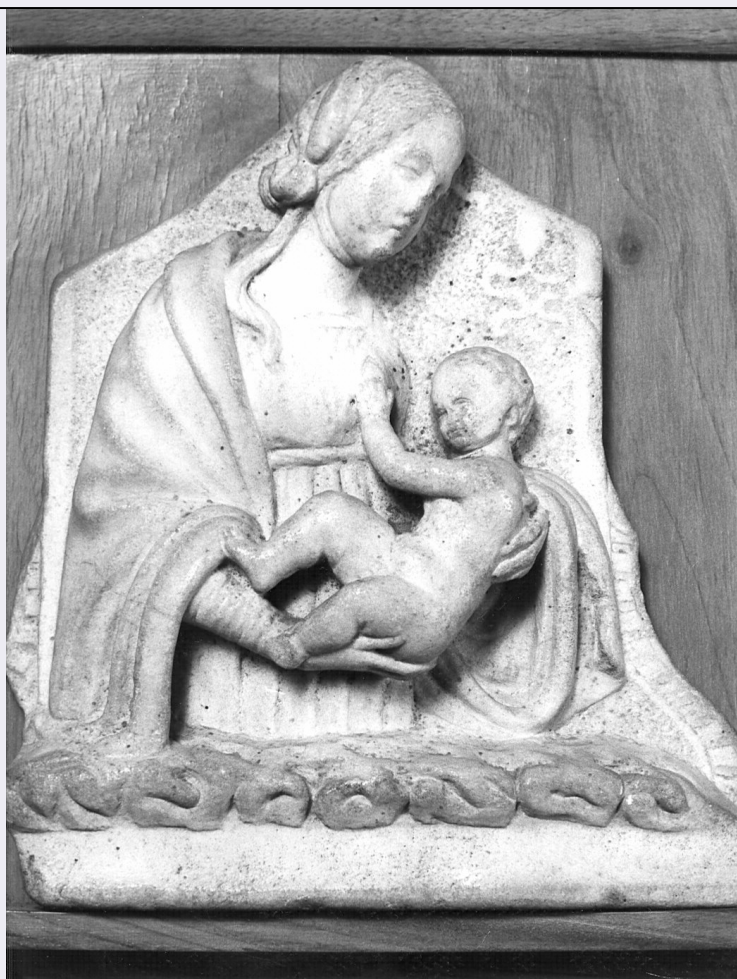


SCHEDA



CD - CODICI

TSK - Tipo Scheda OA

LIR - Livello ricerca C

NCT - CODICE UNIVOCO

NCTR - Codice regione 03

NCTN - Numero catalogo generale 00216181

ESC - Ente schedatore S27

ECP - Ente competente S27

OG - OGGETTO

OGT - OGGETTO

OGTD - Definizione rilievo

SGT - SOGGETTO

SGTI - Identificazione Madonna con Bambino

LC - LOCALIZZAZIONE GEOGRAFICO-AMMINISTRATIVA

PVC - LOCALIZZAZIONE GEOGRAFICO-AMMINISTRATIVA ATTUALE

PVCS - Stato Italia

PVCR - Regione Lombardia

PVCP - Provincia PV

PVCC - Comune Voghera

LDC - COLLOCAZIONE SPECIFICA

LDCT - Tipologia	biblioteca
LDCQ - Qualificazione	comunale
LDCN - Denominazione	Biblioteca Comunale
LDCU - Denominazione spazio viabilistico	via Gramsci, 1
LDCS - Specifiche	direzione

DT - CRONOLOGIA**DTZ - CRONOLOGIA GENERICA**

DTZG - Secolo	sec. XVI
----------------------	----------

DTS - CRONOLOGIA SPECIFICA

DTSI - Da	1500
DTSV - Validita'	post
DTSF - A	1599
DTSL - Validita'	ante

DTM - Motivazione cronologia	analisi stilistica
-------------------------------------	--------------------

AU - DEFINIZIONE CULTURALE**ATB - AMBITO CULTURALE**

ATBD - Denominazione	bottega veneziana
ATBM - Motivazione dell'attribuzione	analisi stilistica

MT - DATI TECNICI

MTC - Materia e tecnica	marmo bianco/ scultura
--------------------------------	------------------------

MIS - MISURE

MISU - Unita'	cm
MISA - Altezza	32.5
MISL - Larghezza	24.5

CO - CONSERVAZIONE**STC - STATO DI CONSERVAZIONE**

STCC - Stato di conservazione	mediocre
STCS - Indicazioni specifiche	Il viso del bambino è pressochè illeggibile, il resto è consumato e corroso anche in parte del viso della Madonna.

DA - DATI ANALITICI**DES - DESCRIZIONE**

DESO - Indicazioni sull'oggetto	La Madonna posta di tre quarti regge con le mani in posizione obliqua il Bambino. Una decorazione scorre inferiormente nel primo trattodel lato sinistro come di pannello. Sul fondo camoscitato si vede un'arme ormai illeggibile.
DESI - Codifica Iconclass	NR (recupero pregresso)
DESS - Indicazioni sul soggetto	NR (recupero pregresso)
	Il bassorilievo risente della scuola veneta del XVI secolo. La Madonna soprattutto nei capelli e nei tratti del viso è confrontabile con la Madonna posta alla sinistra del tabernacolo del Seminario Patriarcale

NSC - Notizie storico-critiche

di Venezia, opera di Tullio Lombardi: nella disposizione delle pieghe del manto e nelle mani risente della Madonna di Santa Maria dei Miracoli a Venezia sempre del Lombardi. Nel bambino alcuni influssi del Pyrgoteles che lavorò sempre a Santa Maria dei Miracoli.
Bibliografia: Planiscig L., Venesianische Bildhauer der Renaissance, Vienna, 1921, p. 227.

TU - CONDIZIONE GIURIDICA E VINCOLI**CDG - CONDIZIONE GIURIDICA****CDGG - Indicazione generica**

proprietà Ente pubblico territoriale

CDGS - Indicazione specifica

Comune di Voghera

CDGI - Indirizzo

piazza del Duomo, 1 - 27058 Voghera (PV)

DO - FONTI E DOCUMENTI DI RIFERIMENTO**FTA - DOCUMENTAZIONE FOTOGRAFICA****FTAX - Genere**

documentazione allegata

FTAP - Tipo

fotografia b/n

FTAN - Codice identificativo

SBAS MI 91748/SA

AD - ACCESSO AI DATI**ADS - SPECIFICHE DI ACCESSO AI DATI****ADSP - Profilo di accesso**

1

ADSM - Motivazione

scheda contenente dati liberamente accessibili

CM - COMPILAZIONE**CMP - COMPILAZIONE****CMPD - Data**

1977

CMPN - Nome

Rosa B.

FUR - Funzionario responsabile

Tardito Amerio R.

RVM - TRASCRIZIONE PER INFORMATIZZAZIONE**RVMD - Data**

2010

RVMN - Nome

ICCC/ DG BASAE/ Arosio F.

AGG - AGGIORNAMENTO - REVISIONE**AGGD - Data**

2010

AGGN - Nome

ICCC/ DG BASAE/ Arosio F.

AGGF - Funzionario responsabile

NR (recupero pregresso)