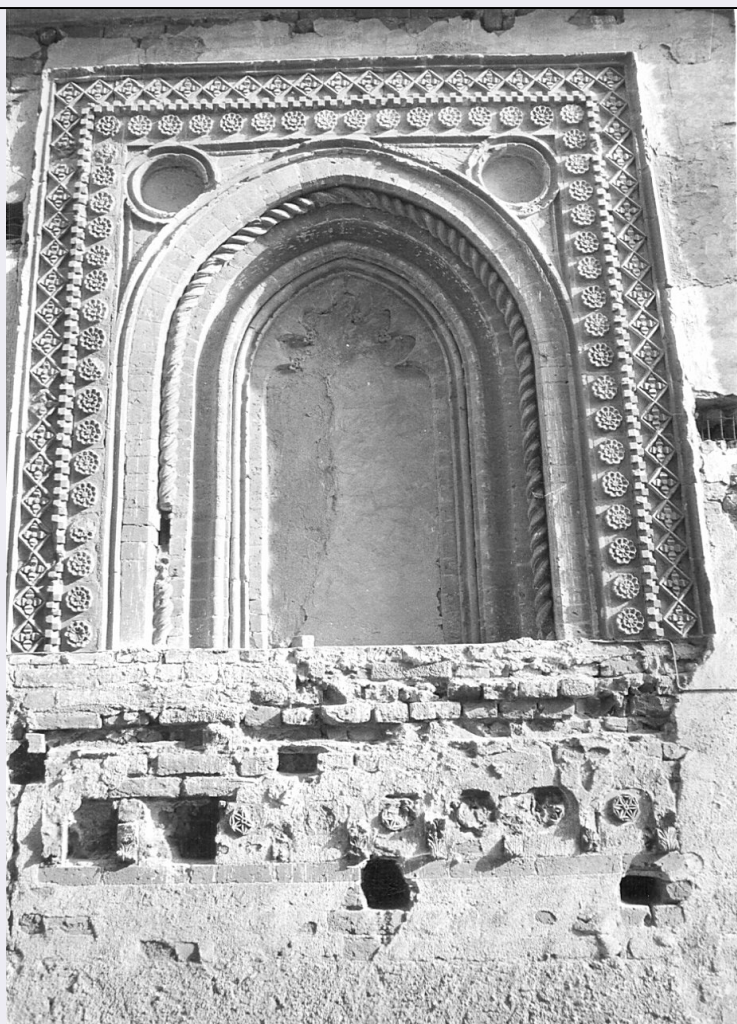


SCHEDA



CD - CODICI

TSK - Tipo Scheda OA

LIR - Livello ricerca C

NCT - CODICE UNIVOCO

NCTR - Codice regione 03

NCTN - Numero catalogo
generale 00001303

ESC - Ente schedatore S27

ECP - Ente competente S27

OG - OGGETTO

OGT - OGGETTO

OGTD - Definizione mostra di finestra

LC - LOCALIZZAZIONE GEOGRAFICO-AMMINISTRATIVA

PVC - LOCALIZZAZIONE GEOGRAFICO-AMMINISTRATIVA ATTUALE

PVCS - Stato Italia

PVCR - Regione Lombardia

PVCP - Provincia PV

PVCC - Comune Mortara

LDC - COLLOCAZIONE SPECIFICA

DT - CRONOLOGIA**DTZ - CRONOLOGIA GENERICA**

| | |
|----------------------------------|--------------|
| DTZG - Secolo | sec. XIV |
| DTZS - Frazione di secolo | seconda metà |

DTS - CRONOLOGIA SPECIFICA

| | |
|-------------------------|------|
| DTSI - Da | 1350 |
| DTSV - Validita' | post |
| DTSF - A | 1399 |
| DTSL - Validita' | ante |

| | |
|-------------------------------------|--------------------|
| DTM - Motivazione cronologia | analisi stilistica |
|-------------------------------------|--------------------|

AU - DEFINIZIONE CULTURALE**ATB - AMBITO CULTURALE**

| | |
|---|-------------------------|
| ATBD - Denominazione | bottega lombarda |
| ATBM - Motivazione dell'attribuzione | NR (recupero pregresso) |

MT - DATI TECNICI

| | |
|--------------------------------|------------|
| MTC - Materia e tecnica | terracotta |
|--------------------------------|------------|

MIS - MISURE

| | |
|-------------------------|-----|
| MISU - Unita' | cm |
| MISA - Altezza | 250 |
| MISL - Larghezza | 266 |

CO - CONSERVAZIONE**STC - STATO DI CONSERVAZIONE**

| | |
|--------------------------------------|-------------------------|
| STCC - Stato di conservazione | discreto |
| STCS - Indicazioni specifiche | Parti corrose e cadute. |

DA - DATI ANALITICI**DES - DESCRIZIONE**

| | |
|--|---|
| DESO - Indicazioni sull'oggetto | Elegante decorazione in cotto simile al portale della Basilica di San Lorenzo. Un fregio punzonato di losanghe e rosette inquadra su tre lati la finestra ogivale con tondino a tortiglione. Inferiormente ci sono resti di rosette e beccadelli con foglie d'acanto. |
| DESI - Codifica Iconclass | NR (recupero pregresso) |
| DESS - Indicazioni sul soggetto | NR (recupero pregresso) |
| NSC - Notizie storico-critiche | L'opera prospetta il fianco destro della Basilica di San Lorenzo. Secondo il Pezza essa faceva parte dell'antico palazzo del Comune che era da considerarsi anteriore alla costruzione della basili, in quanto quest'ultima dista solo pochi metri del corpo di fabbrica ove è inserita la finestra che, sempre secondo il Pezza, presenta indiscutibili analogie con la decorazione della casa Della Porta di Novara databile nel terzo quarto del secolo XIV e, per analogia, egli propone la data di esecuzione del supposto Palazzo Comunale, sostituito nel XVI secolo da altra sede, tra il 1364 e il 1370. Bibliografia: Nigra C., La Casa della Porta in Novara, Bollettino storico per la provincia di Novara, Novara, 1921, n.3, pp. 12-15 - Pezza F., Il San Lorenzo di Mortara nella storia |

dell'arte, Mortara, 1925, p. 157 - Calzecchi Onesti C., Le origini di San Lorenzo, Bollettino laurenziano, Mortara, 1934, p. 157 - Spelta F., I restauri della Collegiata di San Lorenzo in Mortara, Mortara, 1939, p. 14, fig. p. 16 - Baroni C., L'arte in Novara e nel novarese, in Novara e il suo territorio, Novara, 1952, p. 566 - Baratti A., Il San Lorenzo di Mortara, Il Vaglio, Mortara, 1972, n. 3-4, luglio/ottobre, p. 146.

TU - CONDIZIONE GIURIDICA E VINCOLI

CDG - CONDIZIONE GIURIDICA

CDGG - Indicazione generica

proprietà Ente religioso cattolico

DO - FONTI E DOCUMENTI DI RIFERIMENTO

FTA - DOCUMENTAZIONE FOTOGRAFICA

FTAX - Genere

documentazione allegata

FTAP - Tipo

fotografia b/n

FTAN - Codice identificativo

SBAS MI 18679/SA

AD - ACCESSO AI DATI

ADS - SPECIFICHE DI ACCESSO AI DATI

ADSP - Profilo di accesso

3

ADSM - Motivazione

scheda di bene non adeguatamente sorvegliabile

CM - COMPILAZIONE

CMP - COMPILAZIONE

CMPD - Data

1974

CMPN - Nome

Bonvecchi G.

FUR - Funzionario responsabile

Tardito Amerio R.

RVM - TRASCRIZIONE PER INFORMATIZZAZIONE

RVMD - Data

2010

RVMN - Nome

ICCC/ DG BASAE/ Arosio F.

AGG - AGGIORNAMENTO - REVISIONE

AGGD - Data

2010

AGGN - Nome

ICCC/ DG BASAE/ Arosio F.

AGGF - Funzionario responsabile

NR (recupero pregresso)