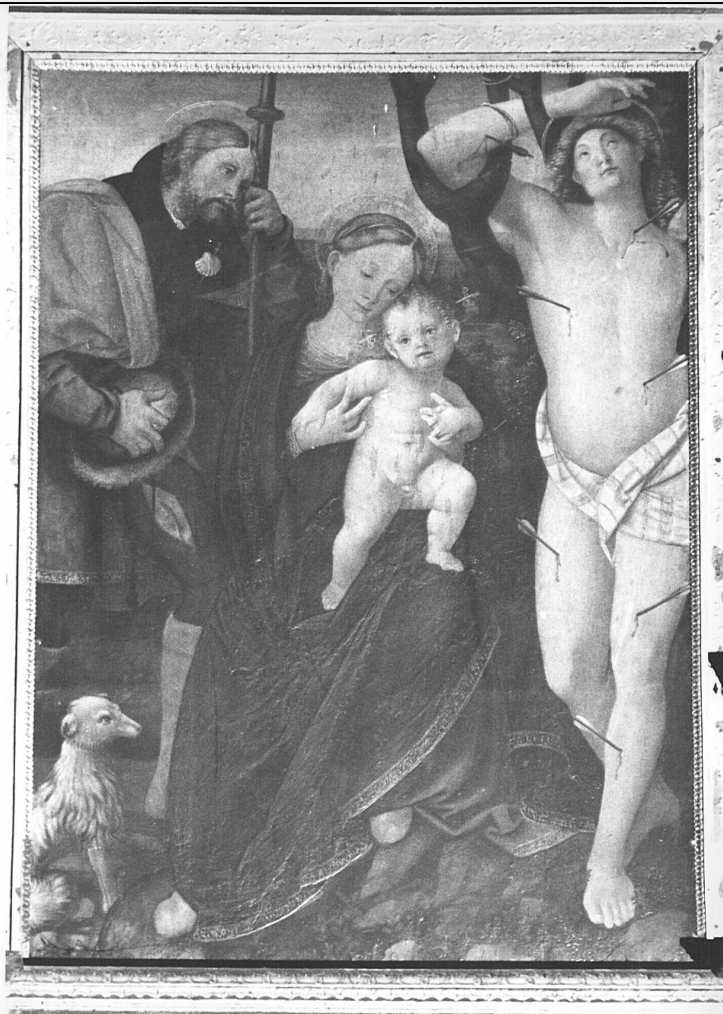


SCHEDA



CD - CODICI

TSK - Tipo Scheda	OA
LIR - Livello ricerca	C
NCT - CODICE UNIVOCO	
NCTR - Codice regione	03
NCTN - Numero catalogo generale	00001447
ESC - Ente schedatore	S27
ECP - Ente competente	S27

RV - RELAZIONI

RSE - RELAZIONI DIRETTE

RSER - Tipo relazione	scheda storica
RSET - Tipo scheda	OA

OG - OGGETTO

OGT - OGGETTO

OGTD - Definizione	dipinto
--------------------	---------

SGT - SOGGETTO

SGTI - Identificazione	Madonna con Bambino tra San Rocco e San Sebastiano
SGTT - Titolo	Madonna con Bambino tra San Rocco e San Sebastiano

LC - LOCALIZZAZIONE GEOGRAFICO-AMMINISTRATIVA**PVC - LOCALIZZAZIONE GEOGRAFICO-AMMINISTRATIVA ATTUALE**

PVCS - Stato	Italia
PVCR - Regione	Lombardia
PVCP - Provincia	PV
PVCC - Comune	Mortara

LDC - COLLOCAZIONE SPECIFICA**DT - CRONOLOGIA****DTZ - CRONOLOGIA GENERICA**

DTZG - Secolo	sec. XVI
----------------------	----------

DTS - CRONOLOGIA SPECIFICA

DTSI - Da	1524
DTSV - Validita'	(?)
DTSF - A	1527
DTSL - Validita'	(?)

DTM - Motivazione cronologia	analisi stilistica
-------------------------------------	--------------------

AU - DEFINIZIONE CULTURALE**AUT - AUTORE**

AUTS - Riferimento all'autore	attribuito
AUTM - Motivazione dell'attribuzione	bibliografia
AUTN - Nome scelto	Giovenone Gerolamo
AUTA - Dati anagrafici	1488-1490/ 1555
AUTH - Sigla per citazione	00004783

CMM - COMMITTENZA

CMMN - Nome	Confraternita di S. Rocco
CMMD - Data	1525
CMMC - Circostanza	voto epiatorio per l-epidemia della peste del 1524
CMMF - Fonte	Pezza F.

MT - DATI TECNICI

MTC - Materia e tecnica	tela/ pittura a olio
--------------------------------	----------------------

MIS - MISURE

MISU - Unita'	cm
MISA - Altezza	140
MISL - Larghezza	100

CO - CONSERVAZIONE**STC - STATO DI CONSERVAZIONE**

STCC - Stato di conservazione	buono
STCS - Indicazioni	Il dipinto si presenta in buone condizioni. E' stato più volte restaurato partendo dal 1886 dal pittore Poggetti Gerolamo e successivamente dal pittore Orfei; nel 1938, in occasione dell'invio alla mostra di

specifiche	Torino, da Vitali Alberto a cura della Soprintendenza alle Gallerie di Milano.
-------------------	--

RS - RESTAURI

RST - RESTAURI

RSTD - Data	1886
--------------------	------

RSTN - Nome operatore	Poggetti G.
------------------------------	-------------

RST - RESTAURI

RSTD - Data	1890
--------------------	------

RSTN - Nome operatore	Orfei
------------------------------	-------

RST - RESTAURI

RSTD - Data	1938
--------------------	------

RSTE - Ente responsabile	SPSAE MI
---------------------------------	----------

RSTN - Nome operatore	Vitali A.
------------------------------	-----------

RSTR - Ente finanziatore	SPSAE MI
---------------------------------	----------

DA - DATI ANALITICI

DES - DESCRIZIONE

DESO - Indicazioni sull'oggetto	Olio su tela raffigurante la Madonna col Bambino, con a sinistra San Rocco e a destra San Sebastiano.
--	---

DESI - Codifica Iconclass	NR (recupero pregresso)
----------------------------------	-------------------------

DESS - Indicazioni sul soggetto	NR (recupero pregresso)
--	-------------------------

NSC - Notizie storico-critiche	<p>Il quadro venne dipinto probabilmente da Giovanino verso il 1525 e commissionatogli da una confraternita dedicata a S. Rocco come voto espiatorio per l'epidemia della peste del 1524 (Pezza F., 1925). Il quadro, in occasione della mostra a Torino "Gotico e Rinascimento in Piemonte", venne studiato attentamente dal prof. Viale V. che, nel catalogo della mostra stessa, lo attribuisce al Giovanone. Esso ha analogie con il trittico firmato e datato (1527) dell'Accademia di Bergamo e il San Sebastiano fu ripreso quasi letteralmente, assai più tardi, dal Lanino in un affresco a S. Magno in Lognana. Il Mallè lo ritiene opera del 1527 (Mallè L., 1971). Bibliografia: Tessera E., Il nostro S. Lorenzo e l'arte, archivio parrocchiale, 1891 - Pezza F., Il San Lorenzo di Mortara nella storia dell'arte, Mortara, 1925, p. 229, t. XVIII - Viale V., Catalogo della seconda mostra Gotico e Rinascimento in Piemonte, Torino, 1939, p. 116, t. 149 - Duchera L., In margine ai restauri del S. Lorenzo, Mortara, 1939, p. 66, t. 65 - Griseri A., I Gaudenziani, in catalogo della Mostra di Gaudenzio Ferrari a Vercelli, Milano, 1956, pp. 75/ 125, n. di catalogo 61 - Mallè L., La Mostra di Gaudenzio Ferrari a Vercelli, Bollettino sec. Piemonte di Archeologia e Belle Arti, Torino, 1954-57, p. 123 - Maliè L., Spanzotti, Defedente, Giovenone, Torino 1971, p. 187, t. 211 - Baratti A., Il San Lorenzo di Mortara, Il Vaglio, Mortara, 1972, n. 3-4, luglio/ottobre, p. 149-150.</p>
---------------------------------------	---

TU - CONDIZIONE GIURIDICA E VINCOLI

CDG - CONDIZIONE GIURIDICA

CDGG - Indicazione generica	proprietà Ente religioso cattolico
------------------------------------	------------------------------------

DO - FONTI E DOCUMENTI DI RIFERIMENTO

FTA - DOCUMENTAZIONE FOTOGRAFICA

FTAX - Genere	documentazione allegata
FTAP - Tipo	fotografia b/n
FTAN - Codice identificativo	SBAS MI 18623/SA
MST - MOSTRE	
MSTT - Titolo	Gotico e Rinascimento in Piemonte
MSTL - Luogo	Torino, sala 20, n. 5
MSTD - Data	1938
AD - ACCESSO AI DATI	
ADS - SPECIFICHE DI ACCESSO AI DATI	
ADSP - Profilo di accesso	3
ADSM - Motivazione	scheda di bene non adeguatamente sorvegliabile
CM - COMPILAZIONE	
CMP - COMPILAZIONE	
CMPD - Data	1974
CMPN - Nome	Bonvecchi G.
FUR - Funzionario responsabile	Tardito Amerio R.
RVM - TRASCRIZIONE PER INFORMATIZZAZIONE	
RVMD - Data	2010
RVMN - Nome	ICCC/ DG BASAE/ Arosio F.
AGG - AGGIORNAMENTO - REVISIONE	
AGGD - Data	2010
AGGN - Nome	ICCC/ DG BASAE/ Arosio F.
AGGF - Funzionario responsabile	NR (recupero pregresso)
AN - ANNOTAZIONI	