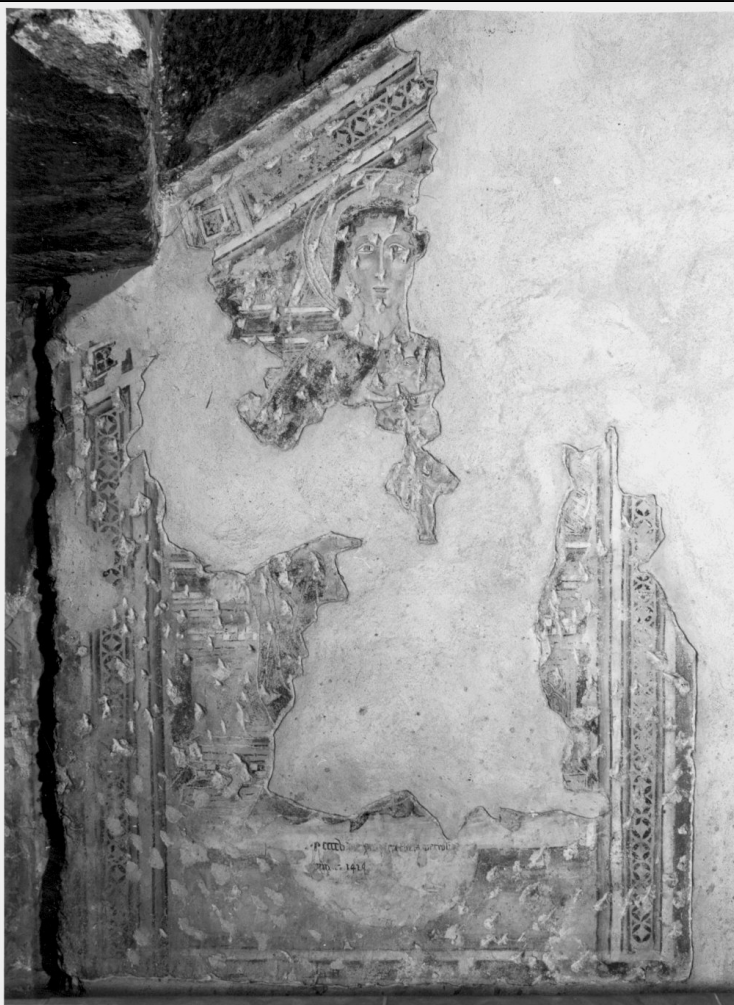


SCHEDA



CD - CODICI

TSK - Tipo Scheda OA

LIR - Livello ricerca C

NCT - CODICE UNIVOCO

NCTR - Codice regione 03

NCTN - Numero catalogo generale 00041276

ESC - Ente schedatore S27

ECP - Ente competente S27

OG - OGGETTO

OGT - OGGETTO

OGTD - Definizione dipinto murale

SGT - SOGGETTO

SGTI - Identificazione Madonna in trono che allatta il Bambino

LC - LOCALIZZAZIONE GEOGRAFICO-AMMINISTRATIVA

PVC - LOCALIZZAZIONE GEOGRAFICO-AMMINISTRATIVA ATTUALE

PVCS - Stato Italia

PVCR - Regione Lombardia

PVCP - Provincia VA

PVCC - Comune Varese

LDC - COLLOCAZIONE SPECIFICA	
UB - UBICAZIONE E DATI PATRIMONIALI	
UBO - Ubicazione originaria	OR
DT - CRONOLOGIA	
DTZ - CRONOLOGIA GENERICA	
DTZG - Secolo	sec. XIV
DTS - CRONOLOGIA SPECIFICA	
DTSI - Da	1300
DTSF - A	1399
DTM - Motivazione cronologia	analisi stilistica
ADT - Altre datazioni	sec. XIII seconda metà
AU - DEFINIZIONE CULTURALE	
ATB - AMBITO CULTURALE	
ATBD - Denominazione	ambito lombardo
ATBM - Motivazione dell'attribuzione	analisi stilistica
MT - DATI TECNICI	
MTC - Materia e tecnica	intonaco/ pittura a fresco
MIS - MISURE	
MISA - Altezza	154
MISL - Larghezza	105
CO - CONSERVAZIONE	
STC - STATO DI CONSERVAZIONE	
STCC - Stato di conservazione	mediocre
STCS - Indicazioni specifiche	Molto lacunoso e rovinato dalle picchettature
DA - DATI ANALITICI	
DES - DESCRIZIONE	
DESO - Indicazioni sull'oggetto	Il dipinto assai lacunoso raffigura la Madonna in trono. Raffigurata frontalmente con gli occhi rivolti all'osservatore, ha incarnato rosaceo ed è coperta da una veste blu. Il dipinto risulta molto rovinato dalle picchettature a martello operate sull'intonaco poi rivestito di altri strati pittorici. Sotto la figura è un'iscrizione, in parte difficilmente decifrabile, non pertinente al dipinto stesso.
DESI - Codifica Iconclass	NR (recupero pregresso)
DESS - Indicazioni sul soggetto	NR (recupero pregresso)
ISR - ISCRIZIONI	
ISRC - Classe di appartenenza	documentaria
ISRS - Tecnica di scrittura	a pennello
ISRP - Posizione	In basso
ISRI - Trascrizione	(...) ANN(...) 1429

NSC - Notizie storico-critiche		Il Dell'Acqua attribuisce l'affresco al tardo Duecento. Di notevole interesse storico-documentario è l'iscrizione, che compare sotto la figura della Madonna, in quanto registra una data: 1429, l'unica conservata in nell'ambito del Battistero (a parte quella dell'affresco settecentesco). Data e iscrizione sono evidentemente posteriori all'affresco qui esaminato.
TU - CONDIZIONE GIURIDICA E VINCOLI		
CDG - CONDIZIONE GIURIDICA		
CDGG - Indicazione generica	proprietà Ente religioso cattolico	
DO - FONTI E DOCUMENTI DI RIFERIMENTO		
FTA - DOCUMENTAZIONE FOTOGRAFICA		
FTAX - Genere	documentazione allegata	
FTAP - Tipo	fotografia b/n	
FTAN - Codice identificativo	SBAS MI 62865/SA	
FTA - DOCUMENTAZIONE FOTOGRAFICA		
FTAX - Genere	documentazione allegata	
FTAP - Tipo	fotografia b/n	
AD - ACCESSO AI DATI		
ADS - SPECIFICHE DI ACCESSO AI DATI		
ADSP - Profilo di accesso	3	
ADSM - Motivazione	scheda di bene non adeguatamente sorvegliabile	
CM - COMPILAZIONE		
CMP - COMPILAZIONE		
CMPD - Data	1980	
CMPN - Nome	Tavernari C.	
FUR - Funzionario responsabile	Tardito Amerio R.	
RVM - TRASCRIZIONE PER INFORMATIZZAZIONE		
RVMD - Data	2010	
RVMN - Nome	ICCD/ DG BASAE/ Riccobono F.	
AGG - AGGIORNAMENTO - REVISIONE		
AGGD - Data	2010	
AGGN - Nome	ICCD/ DG BASAE/ Riccobono F.	
AGGF - Funzionario responsabile	NR (recupero pregresso)	