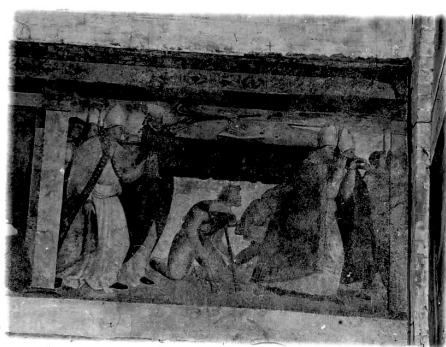


# SCHEDA



## CD - CODICI

TSK - Tipo Scheda OA

LIR - Livello ricerca C

### NCT - CODICE UNIVOCO

NCTR - Codice regione 03

NCTN - Numero catalogo generale 00018958

NCTS - Suffisso numero catalogo generale A

ESC - Ente schedatore S27

ECP - Ente competente S27

## RV - RELAZIONI

### RVE - STRUTTURA COMPLESSA

RVEL - Livello 14

RVER - Codice bene radice 0300018958 A

RVES - Codice bene componente 0300018972

## OG - OGGETTO

### OGT - OGGETTO

OGTD - Definizione dipinto

OGTV - Identificazione elemento d'insieme

OGTP - Posizione sopra l'arco d'ingresso

### SGT - SOGGETTO

SGTI - Identificazione Le esequie di San Teodoro

## LC - LOCALIZZAZIONE GEOGRAFICO-AMMINISTRATIVA

### PVC - LOCALIZZAZIONE GEOGRAFICO-AMMINISTRATIVA ATTUALE

PVCS - Stato Italia

PVCR - Regione Lombardia

PVCP - Provincia PV

<b>PVCC - Comune</b>	Pavia
<b>LDC - COLLOCAZIONE SPECIFICA</b>	
<b>DT - CRONOLOGIA</b>	
<b>DTZ - CRONOLOGIA GENERICA</b>	
<b>DTZG - Secolo</b>	sec. XVI
<b>DTS - CRONOLOGIA SPECIFICA</b>	
<b>DTSI - Da</b>	1514
<b>DTSV - Validita'</b>	ca.
<b>DTSF - A</b>	1514
<b>DTSL - Validita'</b>	ca.
<b>DTM - Motivazione cronologia</b>	contesto
<b>AU - DEFINIZIONE CULTURALE</b>	
<b>ATB - AMBITO CULTURALE</b>	
<b>ATBD - Denominazione</b>	ambito lombardo
<b>ATBM - Motivazione dell'attribuzione</b>	NR (recupero pregresso)
<b>MT - DATI TECNICI</b>	
<b>MTC - Materia e tecnica</b>	intonaco staccato/ applicazione su tela
<b>MIS - MISURE</b>	
<b>MISA - Altezza</b>	150
<b>MISL - Larghezza</b>	200
<b>CO - CONSERVAZIONE</b>	
<b>STC - STATO DI CONSERVAZIONE</b>	
<b>STCC - Stato di conservazione</b>	discreto
<b>RS - RESTAURI</b>	
<b>RST - RESTAURI</b>	
<b>RSTD - Data</b>	1963
<b>RSTN - Nome operatore</b>	Ottemi della Rotta
<b>DA - DATI ANALITICI</b>	
<b>DES - DESCRIZIONE</b>	
<b>DESO - Indicazioni sull'oggetto</b>	Affresco
<b>DESI - Codifica Iconclass</b>	NR (recupero pregresso)
<b>DESS - Indicazioni sul soggetto</b>	Personaggi: San Teodoro. Oggetti: bara. Figure maschili: storpi; infermi.
<b>NSC - Notizie storico-critiche</b>	Discussa è l'attribuzione di questi affreschi. Moiraghi (1887), Maiocchi (1903) e Natali (1925) pensano a Bernardino Lanzani. Il Cavalcaselle pensa a Lorenzo Fasolo. La Pezzini Fanciulli (1950) pensa siano opera di ignoto artista e altri quali il Prelini (1881) ed il Gianani (1952) non si pronunciano. Dopo il restauro del 1963 l'affresco è stato strappato e applicato su tela, perché molto guasto (MATALON, 1964).
<b>TU - CONDIZIONE GIURIDICA E VINCOLI</b>	

**CDG - CONDIZIONE GIURIDICA****CDGG - Indicazione  
generica**

proprietà Ente religioso cattolico

**DO - FONTI E DOCUMENTI DI RIFERIMENTO****FTA - DOCUMENTAZIONE FOTOGRAFICA****FTAX - Genere**

documentazione allegata

**FTAP - Tipo**

fotografia b/n

**FTAN - Codice identificativo**

SBAS MI 34851/SA

**BIB - BIBLIOGRAFIA****BIBX - Genere**

bibliografia di confronto

**BIBA - Autore**

Maiocchi R.

**BIBD - Anno di edizione**

1903

**BIBH - Sigla per citazione**

00002248

**BIBN - V., pp., nn.**

p. 103

**BIB - BIBLIOGRAFIA****BIBX - Genere**

bibliografia di confronto

**BIBA - Autore**

Natali G.

**BIBD - Anno di edizione**

1925

**BIBH - Sigla per citazione**

00002245

**BIBN - V., pp., nn.**

pp. 37-38

**BIB - BIBLIOGRAFIA****BIBX - Genere**

bibliografia di confronto

**BIBA - Autore**

Fanciulli Pezzini A.

**BIBD - Anno di edizione**

1950

**BIBH - Sigla per citazione**

00002246

**BIBN - V., pp., nn.**

f.I-II p.56

**BIB - BIBLIOGRAFIA****BIBX - Genere**

bibliografia di confronto

**BIBA - Autore**

Suida W.

**BIBD - Anno di edizione**

1953

**BIBH - Sigla per citazione**

00002781

**BIBN - V., pp., nn.**

pp. 137-138

**AD - ACCESSO AI DATI****ADS - SPECIFICHE DI ACCESSO AI DATI****ADSP - Profilo di accesso**

3

**ADSM - Motivazione**

scheda di bene non adeguatamente sorvegliabile

**CM - COMPILAZIONE****CMP - COMPILAZIONE****CMPD - Data**

1975

**CMPN - Nome**

Sartori A.

**FUR - Funzionario  
responsabile**

Tardito Amerio R.

**RVM - TRASCRIZIONE PER INFORMATIZZAZIONE**

<b>RVMD - Data</b>	2010
<b>RVMN - Nome</b>	ICCD/ DG BASAE/ Knapp B.
<b>AGG - AGGIORNAMENTO - REVISIONE</b>	
<b>AGGD - Data</b>	2010
<b>AGGN - Nome</b>	ICCD/ DG BASAE/ Knapp B.
<b>AGGF - Funzionario responsabile</b>	NR (recupero pregresso)