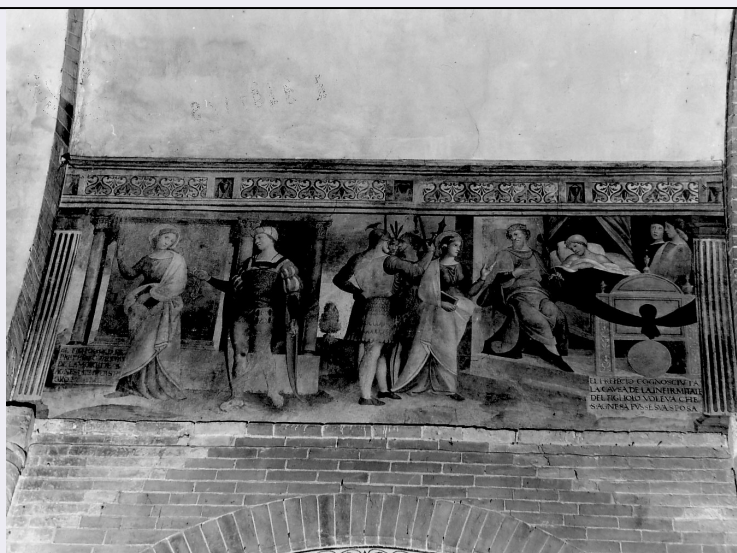


SCHEDA



CD - CODICI

TSK - Tipo Scheda OA

LIR - Livello ricerca C

NCT - CODICE UNIVOCO

NCTR - Codice regione 03

NCTN - Numero catalogo generale 00018991

NCTS - Suffisso numero catalogo generale A

ESC - Ente schedatore S27

ECP - Ente competente S27

RV - RELAZIONI

RVE - STRUTTURA COMPLESSA

RVEL - Livello 2

RVER - Codice bene radice 0300018991 A

RVES - Codice bene componente 0300018991

OG - OGGETTO

OGT - OGGETTO

OGTD - Definizione dipinto

OGTV - Identificazione elemento d'insieme

OGTP - Posizione a sinistra

SGT - SOGGETTO

SGTI - Identificazione Sant'Agnese rifiuta la collana dal figlio del prefetto

LC - LOCALIZZAZIONE GEOGRAFICO-AMMINISTRATIVA

PVC - LOCALIZZAZIONE GEOGRAFICO-AMMINISTRATIVA ATTUALE

PVCS - Stato Italia

PVCR - Regione Lombardia

PVCP - Provincia PV

PVCC - Comune	Pavia
LDC - COLLOCAZIONE SPECIFICA	
DT - CRONOLOGIA	
DTZ - CRONOLOGIA GENERICA	
DTZG - Secolo	sec. XVI
DTZS - Frazione di secolo	prima metà
DTS - CRONOLOGIA SPECIFICA	
DTSI - Da	1500
DTSV - Validita'	post
DTSF - A	1549
DTSL - Validita'	ante
DTM - Motivazione cronologia	analisi stilistica
AU - DEFINIZIONE CULTURALE	
ATB - AMBITO CULTURALE	
ATBD - Denominazione	ambito lombardo (?)
ATBM - Motivazione dell'attribuzione	NR (recupero pregresso)
MT - DATI TECNICI	
MTC - Materia e tecnica	intonaco staccato/ applicazione su tela
MIS - MISURE	
MISA - Altezza	150
MISV - Varie	MISL 410 si riferisce all'insieme delle scene di destra e di sinistra
CO - CONSERVAZIONE	
STC - STATO DI CONSERVAZIONE	
STCC - Stato di conservazione	buono
RS - RESTAURI	
RST - RESTAURI	
RSTD - Data	1963
RSTN - Nome operatore	Ottemi della Rotta
DA - DATI ANALITICI	
DES - DESCRIZIONE	
DESO - Indicazioni sull'oggetto	Affresco
DESI - Codifica Iconclass	NR (recupero pregresso)
DESS - Indicazioni sul soggetto	Personaggi: Sant'Agnese. Figure maschili: prefetto. Oggetti: letto. Architetture fantastiche. Decorazioni: fregi vegetali.
ISR - ISCRIZIONI	
ISRC - Classe di appartenenza	documentaria
ISRS - Tecnica di scrittura	a pennello
ISRP - Posizione	a destra
	EL PREFECTO COGNOSCIUTA/ LA CAUSA DE LA

ISRI - Trascrizione	INFIRMITATE/ DEL FIGLIOLO VOLEVA CHE/ S.AGNESA FUSSE SUA SPOSA
NSC - Notizie storico-critiche	Bibliografia: F. GIANANI (1952); F. FAGNANI (1965); C. PRELINI (1881); S. MATALON (1964). Il Bartoli li dice della maniera di Bernardino Colombani (o Lanzani). L'attribuzione è respinta dal Magenta (1897) che fa il nome del Bramantino ed è accolta dagli storici e dalle guide locali che avvalorarono la tesi con il richiamo al contratto stipulato tra il pittore e il prevosto Luchino Curti, contratto che invece riguarda gli scomparsi affreschi della cappella di S.Maria Maddalena del 1523. L'erronea lettura del contratto è messa in evidenza dalla Fanciulli Pezzini (1950). Quest'ultima pensa che gli affreschi siano opera di ignoto pittore il cui stile "richiama la scuola ferrarese, addolcita soltanto in superficie di una venatura umbra". Per Suida (1953) si tratta di un interessante autore lombardo del principio del secolo XVI, in rapporto con l'ambiente romano forse discepolo del Bramantino. Nel secolo scorso Pietro Ruffinetti ha provveduto ad una pulitura degli affreschi (PRELINI, 1881). In seguito hanno subito due restauri pittorici di cui il primo all'inizio del secolo (Gianani) ed il secondo nel 1963 ad opera di Ottemi della Rotta (MATALON). In quest'ultimo restauro si è provveduto a ripulire la superficie pittorica. In particolare l'affresco in questione, che risultava molto danneggiato dall'umidità, è stato strappato, riportato su un duplice strato di tela e, prima di essere collocato in sito, applicato su un supporto di lamina di cloruro di polivinile.

TU - CONDIZIONE GIURIDICA E VINCOLI

CDG - CONDIZIONE GIURIDICA

CDGG - Indicazione generica

proprietà Ente religioso cattolico

DO - FONTI E DOCUMENTI DI RIFERIMENTO

FTA - DOCUMENTAZIONE FOTOGRAFICA

FTAX - Genere

documentazione allegata

FTAP - Tipo

fotografia b/n

FTAN - Codice identificativo

SBAS MI 34871/SA

BIB - BIBLIOGRAFIA

BIBX - Genere

bibliografia di confronto

BIBA - Autore

Bartoli F.

BIBD - Anno di edizione

1777

BIBH - Sigla per citazione

00002237

BIB - BIBLIOGRAFIA

BIBX - Genere

bibliografia di confronto

BIBA - Autore

Magenta C.

BIBD - Anno di edizione

1897

BIBH - Sigla per citazione

00002252

BIB - BIBLIOGRAFIA

BIBX - Genere

bibliografia di confronto

BIBA - Autore

Maiocchi R.

BIBD - Anno di edizione

1903

BIBH - Sigla per citazione

00002248

BIB - BIBLIOGRAFIA

BIBX - Genere	bibliografia di confronto
BIBA - Autore	Natali G.
BIBD - Anno di edizione	1911
BIBH - Sigla per citazione	00003587
BIB - BIBLIOGRAFIA	
BIBX - Genere	bibliografia di confronto
BIBA - Autore	Natali G.
BIBD - Anno di edizione	1925
BIBH - Sigla per citazione	00002245
BIB - BIBLIOGRAFIA	
BIBX - Genere	bibliografia di confronto
BIBA - Autore	Fanciulli Pezzini A.
BIBD - Anno di edizione	1950
BIBH - Sigla per citazione	00002246
BIBN - V., pp., nn.	f. I-II
BIB - BIBLIOGRAFIA	
BIBX - Genere	bibliografia di confronto
BIBA - Autore	Suida W.
BIBD - Anno di edizione	1953
BIBH - Sigla per citazione	00002781
BIBN - V., pp., nn.	pp. 137-138
AD - ACCESSO AI DATI	
ADS - SPECIFICHE DI ACCESSO AI DATI	
ADSP - Profilo di accesso	3
ADSM - Motivazione	scheda di bene non adeguatamente sorvegliabile
CM - COMPILAZIONE	
CMP - COMPILAZIONE	
CMPD - Data	1975
CMPN - Nome	Sartori A.
FUR - Funzionario responsabile	Tardito Amerio R.
RVM - TRASCRIZIONE PER INFORMATIZZAZIONE	
RVMD - Data	2010
RVMN - Nome	ICCD/ DG BASAE/ Knapp B.
AGG - AGGIORNAMENTO - REVISIONE	
AGGD - Data	2010
AGGN - Nome	ICCD/ DG BASAE/ Knapp B.
AGGF - Funzionario responsabile	NR (recupero pregresso)