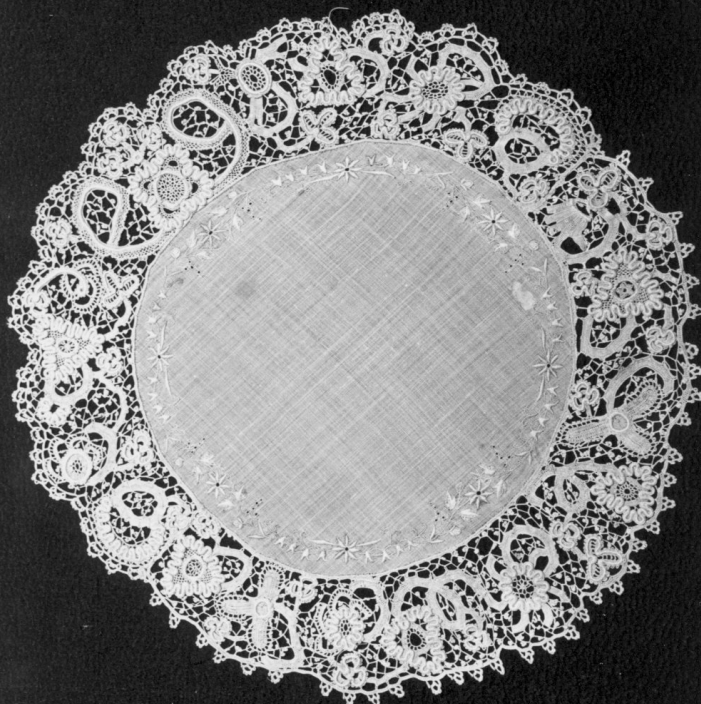


SCHEDA



CD - CODICI

TSK - Tipo Scheda	OA
LIR - Livello ricerca	C
NCT - CODICE UNIVOCO	
NCTR - Codice regione	03
NCTN - Numero catalogo generale	00178268
ESC - Ente schedatore	S27
ECP - Ente competente	S27

OG - OGGETTO

OGT - OGGETTO

OGTD - Definizione	fazzoletto
--------------------	------------

LC - LOCALIZZAZIONE GEOGRAFICO-AMMINISTRATIVA

PVC - LOCALIZZAZIONE GEOGRAFICO-AMMINISTRATIVA ATTUALE

PVCS - Stato	Italia
PVCR - Regione	Lombardia
PVCP - Provincia	CO
PVCC - Comune	Como

LDC - COLLOCAZIONE SPECIFICA

LDCT - Tipologia	palazzo
------------------	---------

LDCQ - Qualificazione	museo
LDCN - Denominazione	Museo Storico "Giuseppe Garibaldi"
LDCU - Denominazione spazio viabilistico	piazza Medaglie d'Oro, 1
LDCS - Specifiche	Sala Pizzi
DT - CRONOLOGIA	
DTZ - CRONOLOGIA GENERICA	
DTZG - Secolo	secc. XIX/ XX
DTZS - Frazione di secolo	fine/inizio
DTS - CRONOLOGIA SPECIFICA	
DTSI - Da	1890
DTSF - A	1910
DTM - Motivazione cronologia	analisi stilistica
AU - DEFINIZIONE CULTURALE	
ATB - AMBITO CULTURALE	
ATBD - Denominazione	manifattura lombarda
ATBM - Motivazione dell'attribuzione	analisi stilistica
MT - DATI TECNICI	
MTC - Materia e tecnica	filo di lino/ merletto
MTC - Materia e tecnica	filo di seta/ merletto
MTC - Materia e tecnica	filo di cotone/ merletto
MIS - MISURE	
MISD - Diametro	26
MISV - Varie	6 (merletto)
CO - CONSERVAZIONE	
STC - STATO DI CONSERVAZIONE	
STCC - Stato di conservazione	buono
RS - RESTAURI	
RST - RESTAURI	
RSTD - Data	1983/ 1984
RSTE - Ente responsabile	SPSAE MI
RSTN - Nome operatore	Antonelli P.
DA - DATI ANALITICI	
DES - DESCRIZIONE	
DESO - Indicazioni sull'oggetto	La parte interna, in seta, è ricamata in p. tagliato e pieno e presenta un motivo a sottile serto floreale che si snoda lungo tutto il perimetro. Il merletto, ad ago, si crea dalla libera successione di fiori a corolla aperta stilizzati resi ad uncinetto, su fndo a barrette fiorate. Effetti di tridimensionalità sono dovuti all'applicazione di un motivo a serpentina (ad ago) sulle corolle di alcuni fiori. Margine lobato a pippiolini.
DESI - Codifica Iconclass	NR (recupero pregresso)
DESS - Indicazioni sul	

soggetto	NR (recupero pregresso)
NSC - Notizie storico-critiche	Si tratta di una ripresa tardo ottocentesca, inizio del secolo seguente del Point Gros de Venise e punto Piatto di Venezia di ambito secentesco. Ma invece che dall'ago i motivi sono qui resi con l'uncinetto e gli effetti di tridimensionalità sono dovuti a motivi applicati. Il fondo guipure è tipico è tipico dei manufatti di inizio Novecento. Siamo in presenza comunque di un oggetto uscito dal revival ottocentesco come dimostra il filato (a sezione spessa) e l'uso dell'uncinetto. Inventari: Inventario al n. 261.

TU - CONDIZIONE GIURIDICA E VINCOLI

CDG - CONDIZIONE GIURIDICA

CDGG - Indicazione generica	proprietà Ente pubblico territoriale
CDGS - Indicazione specifica	Comune di Como
CDGI - Indirizzo	via Vittorio Emanuele, 97 - 22100 Como (CO)

DO - FONTI E DOCUMENTI DI RIFERIMENTO

FTA - DOCUMENTAZIONE FOTOGRAFICA

FTAX - Genere	documentazione allegata
FTAP - Tipo	fotografia b/n
FTAN - Codice identificativo	SBAS MI 071440/SC

FTA - DOCUMENTAZIONE FOTOGRAFICA

FTAX - Genere	documentazione allegata
FTAP - Tipo	fotografia b/n
FTAN - Codice identificativo	SBAS MI 071441/SC

AD - ACCESSO AI DATI

ADS - SPECIFICHE DI ACCESSO AI DATI

ADSP - Profilo di accesso	1
ADSM - Motivazione	scheda contenente dati liberamente accessibili

CM - COMPILAZIONE

CMP - COMPILAZIONE

CMPD - Data	1985
CMPN - Nome	Venturelli P.
FUR - Funzionario responsabile	Maderna V.

RVM - TRASCRIZIONE PER INFORMATIZZAZIONE

RVMD - Data	2010
RVMN - Nome	ICCD/ DG BASAE/ Riccobono F.

AGG - AGGIORNAMENTO - REVISIONE

AGGD - Data	2010
AGGN - Nome	ICCD/ DG BASAE/ Riccobono F.
AGGF - Funzionario responsabile	NR (recupero pregresso)

AN - ANNOTAZIONI

	Nella scheda cartacea è allegata fotografia che presumibilmente illustra il particolare del motivo decorativo del fazzoletto, non è chiaro
--	--

OSS - Osservazioni

però se si tratti di due oggetti separati, e tale informazione non è comunque specificata nella scheda cartacea.