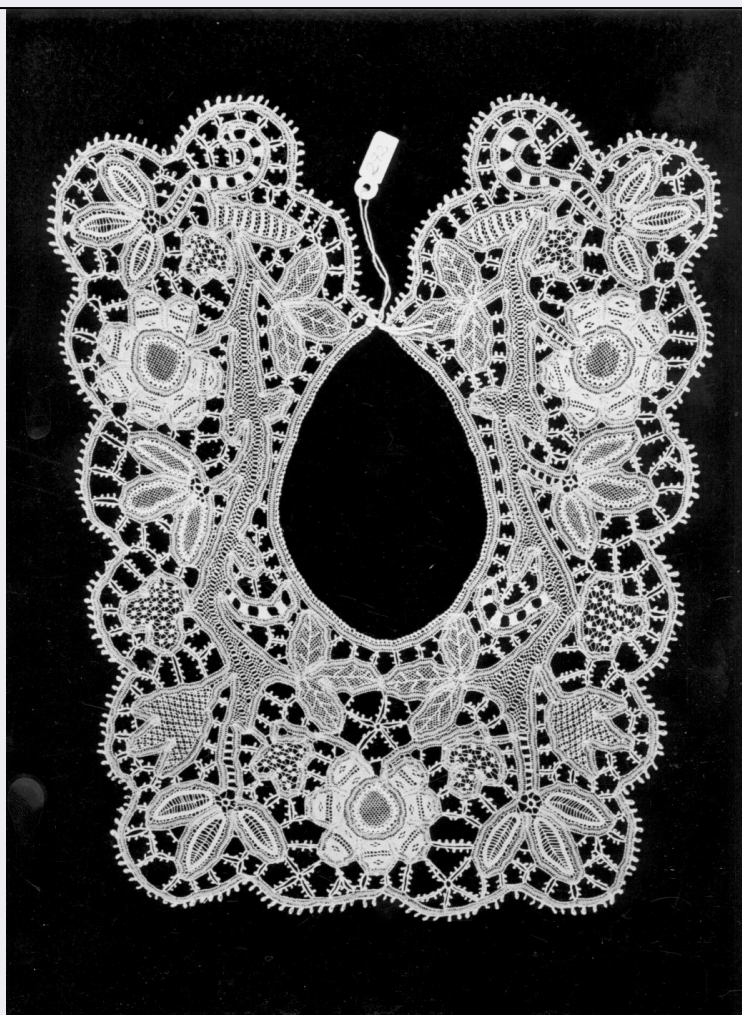


SCHEDA



CD - CODICI

TSK - Tipo Scheda	OA
LIR - Livello ricerca	C
NCT - CODICE UNIVOCO	
NCTR - Codice regione	03
NCTN - Numero catalogo generale	00178298
ESC - Ente schedatore	S27
ECP - Ente competente	S27

OG - OGGETTO

OGT - OGGETTO

OGTD - Definizione	colletto
--------------------	----------

LC - LOCALIZZAZIONE GEOGRAFICO-AMMINISTRATIVA

PVC - LOCALIZZAZIONE GEOGRAFICO-AMMINISTRATIVA ATTUALE

PVCS - Stato	Italia
PVCR - Regione	Lombardia
PVCP - Provincia	CO
PVCC - Comune	Como

LDC - COLLOCAZIONE SPECIFICA

LDCT - Tipologia	palazzo
------------------	---------

LDCQ - Qualificazione	museo
LDCN - Denominazione	Museo Storico "Giuseppe Garibaldi"
LDCU - Denominazione spazio viabilistico	piazza Medaglie d'Oro, 1
LDCS - Specifiche	Sala Pizzi, bacheca dei pizzi
DT - CRONOLOGIA	
DTZ - CRONOLOGIA GENERICA	
DTZG - Secolo	sec. XIX
DTZS - Frazione di secolo	ultimo quarto
DTS - CRONOLOGIA SPECIFICA	
DTSI - Da	1875
DTSF - A	1899
DTM - Motivazione cronologia	analisi stilistica
AU - DEFINIZIONE CULTURALE	
ATB - AMBITO CULTURALE	
ATBD - Denominazione	manifattura senese
ATBM - Motivazione dell'attribuzione	analisi stilistica
MT - DATI TECNICI	
MTC - Materia e tecnica	filo di lino/ merletto
MIS - MISURE	
MISA - Altezza	30
MISL - Larghezza	22.5
CO - CONSERVAZIONE	
STC - STATO DI CONSERVAZIONE	
STCC - Stato di conservazione	buono
RS - RESTAURI	
RST - RESTAURI	
RSTD - Data	1987
RSTN - Nome operatore	Pertegato F. Studio (Milano)
DA - DATI ANALITICI	
DES - DESCRIZIONE	
DESO - Indicazioni sull'oggetto	In uno degli angoli del fazzoletto in batista di lino, sono ricamate in bianco le cifre "LF" (p. pieno). Intorno al campo centrale le sfilature della tela di fondo, fermate poi ad ago, presentano invece un motivo decorativo a scacchiera. Vi è cucito un bordo realizzato a macchina con soluzioni tipo "Valenciennes" e asgome ad "occhilino".
DESI - Codifica Iconclass	NR (recupero pregresso)
DESS - Indicazioni sul soggetto	NR (recupero pregresso)
ISR - ISCRIZIONI	
ISRC - Classe di appartenenza	documentaria
ISRS - Tecnica di scrittura	a ricamo

ISRP - Posizione	Angolo a destra
ISRI - Trascrizione	L F
NSC - Notizie storico-critiche	L'Inventario ottocentesco lo definisce "colletto renaissance", proveniente dall'Orfanotrofio di Siena. Le soluzioni infatti sono quelle tipiche degli ultimi decenni dell'Ottocento e del revival comune a tutte le arti, di repertorio decorativi del passato. Qui si allude vagamente ai tralci ondulati e fioriti di epoca barocca, riveduti alla luce di una sommaria stilizzazioni. In epoca ottocentesca poi il territorio senese era specializzato nella produzione di merletti ad ago, i reticelli eseguiti utilizzando una sottile tela di base (per le manifatture senesi vedi: M. Carmignani, La Produzione dei Merletti in Toscana tra Otto e Novecento, in AA VV, Cinque secoli di merletti europei. I capolavori, cat. mostra Burano 1984, p. 140; per la sagoma del collo vedi D. Davanzo Poli, Colli, Cravatte Fisciù, in AA VV, Diafano Capriccio, cat. mostra Burano 1982, p. 80 e sgg. Inventari: Catalogo Sala Masier, ms. Museo Civico Como, n. 83, nuova numerazione n. 272.
TU - CONDIZIONE GIURIDICA E VINCOLI	
ACQ - ACQUISIZIONE	
ACQT - Tipo acquisizione	donazione
ACQN - Nome	Masier Giuseppina
ACQD - Data acquisizione	1897
CDG - CONDIZIONE GIURIDICA	
CDGG - Indicazione generica	proprietà Ente pubblico territoriale
CDGS - Indicazione specifica	Comune di Como
CDGI - Indirizzo	via Vittorio Emanuele, 97 - 22100 Como (CO)
DO - FONTI E DOCUMENTI DI RIFERIMENTO	
FTA - DOCUMENTAZIONE FOTOGRAFICA	
FTAX - Genere	documentazione allegata
FTAP - Tipo	fotografia b/n
FTAN - Codice identificativo	SBAS MI 071473/SC
AD - ACCESSO AI DATI	
ADS - SPECIFICHE DI ACCESSO AI DATI	
ADSP - Profilo di accesso	1
ADSM - Motivazione	scheda contenente dati liberamente accessibili
CM - COMPILAZIONE	
CMP - COMPILAZIONE	
CMPD - Data	1988
CMPN - Nome	Venturelli P.
FUR - Funzionario responsabile	Maderna V.
RVM - TRASCRIZIONE PER INFORMATIZZAZIONE	
RVMD - Data	2010
RVMN - Nome	ICCD/ DG BASAE/ Riccobono F.
AGG - AGGIORNAMENTO - REVISIONE	

AGGD - Data	2010
AGGN - Nome	ICCD/ DG BASAE/ Riccobono F.
AGGF - Funzionario responsabile	NR (recupero pregresso)
AN - ANNOTAZIONI	
OSS - Osservazioni	Vedi: M. Rizzini (a cura di) Le collezioni tessili dei Musei Civici di Como. Merletti e Ricami del XVI al XIX secolo, Musei Civici - Como 1996