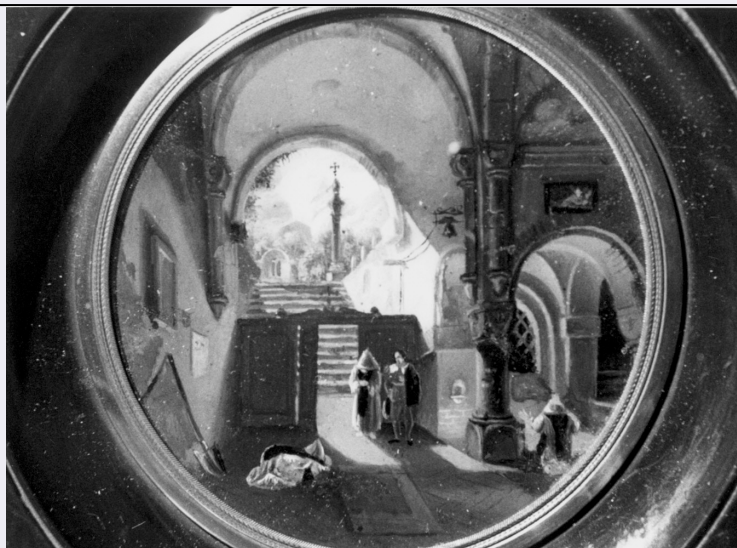


SCHEDA



CD - CODICI

TSK - Tipo Scheda OA

LIR - Livello ricerca C

NCT - CODICE UNIVOCO

NCTR - Codice regione 03

NCTN - Numero catalogo generale 00178307

ESC - Ente schedatore S27

ECP - Ente competente S27

RV - RELAZIONI

ROZ - Altre relazioni 0300178306

OG - OGGETTO

OGT - OGGETTO

OGTD - Definizione dipinto

SGT - SOGGETTO

SGTI - Identificazione scena medievale

LC - LOCALIZZAZIONE GEOGRAFICO-AMMINISTRATIVA

PVC - LOCALIZZAZIONE GEOGRAFICO-AMMINISTRATIVA ATTUALE

PVCS - Stato Italia

PVCR - Regione Lombardia

PVCP - Provincia CO

PVCC - Comune Como

LDC - COLLOCAZIONE SPECIFICA

LDCT - Tipologia palazzo

LDCQ - Qualificazione museo

LDCN - Denominazione Museo Archeologico "Paolo Giovio"

LDCU - Denominazione spazio viabilistico piazza Medaglie d'Oro, 1

LDCS - Specifiche Deposito

DT - CRONOLOGIA**DTZ - CRONOLOGIA GENERICA**

DTZG - Secolo sec. XIX

DTZS - Frazione di secolo primo quarto

DTS - CRONOLOGIA SPECIFICA

DTSI - Da 1800

DTSF - A 1824

DTM - Motivazione cronologia analisi stilistica

AU - DEFINIZIONE CULTURALE**AUT - AUTORE**

AUTS - Riferimento all'autore attribuito

AUTM - Motivazione dell'attribuzione analisi stilistica

AUTN - Nome scelto Migliara Giovanni

AUTA - Dati anagrafici 1785/ 1837

AUTH - Sigla per citazione 10007211

MT - DATI TECNICI

MTC - Materia e tecnica seta/ pittura

MTC - Materia e tecnica vetro

MIS - MISURE

MISD - Diametro 9

CO - CONSERVAZIONE**STC - STATO DI CONSERVAZIONE**

STCC - Stato di conservazione buono

STCS - Indicazioni specifiche Piccoli sollevamenti del colore in basso

DA - DATI ANALITICI**DES - DESCRIZIONE**

DESO - Indicazioni sull'oggetto E' raffigurata una scena ambientata nell'atrio di un convento, con varie lastre tombali davanti alle quali sono inginocchiati due monaci, mentre un terzo introduce un uomo in abiti civili rinascimentali.

DESI - Codifica Iconclass NR (recupero pregresso)

DESS - Indicazioni sul soggetto NR (recupero pregresso)

ISR - ISCRIZIONI

ISRC - Classe di appartenenza documentaria

ISRS - Tecnica di scrittura a inchiostro

ISRP - Posizione Su cartellino incollato sul retro

ISRI - Trascrizione GIOVANNI MIGLIARA

La miniatura proviene dal nucleo di oggetti donati nel 1987 al Comune di Como da Francesca Elisa Santini di Genova, per volontà del defunto dott. Antonio Somaini di Como (Archivio Musei di Como, cart.

NSC - Notizie storico-critiche

Donazioni e lasciti, fasc. 10, Donazione Miniature Migliara). La donazione comprendeva 11 miniature (10 del Migliara e una di Teodolinda Migliara (Alessandria 1785- Milano 1837). Un nucleo di 4 miniature dette "fixés" (cioè seta applicata su vetro) eseguite dal Migliara e di proprietà di Antonio Somaini di Como sono esposte nel 1908 in occasione della mostra di miniature e ventagli presso la Permanente di Milano: a tale rassegna, cui partecipano gran parte delle famiglie dei ceti imprenditoriale e nobiliare cittadini, diversi collezionisti presentano fixés del Migliara, ma tuttavia la descrizione molto sommaria dei pizzi impedisce l'individuazione precisa. L'opera non compare nel catalogo delle opere del Migliara redatto nel 1937 da Arturo Mensi, che menziona cinque miniature di proprietà di Antonio Somaini di Milano, con l'indicazione del soggetto; questo fa supporre il suo arrivo successivo nella collezione del Somaini. Il soggetto, in interno di convento, è molto frequente nell'opera del Migliara. Bibliografia: Società per le Belle Arti, Esposizione Permanente, Mostra di Miniature e ventagli, marzo- aprile 1908, Milano, ed. Lacroix, p. 75; Mensi Arturo, Giovanni Migliara (1785- 1837), Bergamo, Arti Grafiche, 1937, p. 92; Archivio Musei Civici di Como, cart. Donazioni e lasciti, fasc. 10, Donazione Miniature Migliara. Non inventariato.

TU - CONDIZIONE GIURIDICA E VINCOLI**ACQ - ACQUISIZIONE**

ACQT - Tipo acquisizione	donazione
ACQN - Nome	Santini Francesca Elisa
ACQD - Data acquisizione	1987

CDG - CONDIZIONE GIURIDICA

CDGG - Indicazione generica	proprietà Ente pubblico territoriale
CDGS - Indicazione specifica	Comune di Como
CDGI - Indirizzo	via Vittorio Emanuele, 97 - 22100 Como (CO)

DO - FONTI E DOCUMENTI DI RIFERIMENTO**FTA - DOCUMENTAZIONE FOTOGRAFICA**

FTAX - Genere	documentazione allegata
FTAP - Tipo	fotografia b/n
FTAN - Codice identificativo	SBAS MI 071494/SC

AD - ACCESSO AI DATI**ADS - SPECIFICHE DI ACCESSO AI DATI**

ADSP - Profilo di accesso	1
ADSM - Motivazione	scheda contenente dati liberamente accessibili

CM - COMPILAZIONE**CMP - COMPILAZIONE**

CMPD - Data	1995
CMPN - Nome	Rizzini M.
FUR - Funzionario responsabile	Maderna V.

RVM - TRASCRIZIONE PER INFORMATIZZAZIONE

RVMD - Data	2010
--------------------	------

RVMN - Nome	ICCD/ DG BASAE/ Riccobono F.
AGG - AGGIORNAMENTO - REVISIONE	
AGGD - Data	2010
AGGN - Nome	ICCD/ DG BASAE/ Riccobono F.
AGGF - Funzionario responsabile	NR (recupero pregresso)