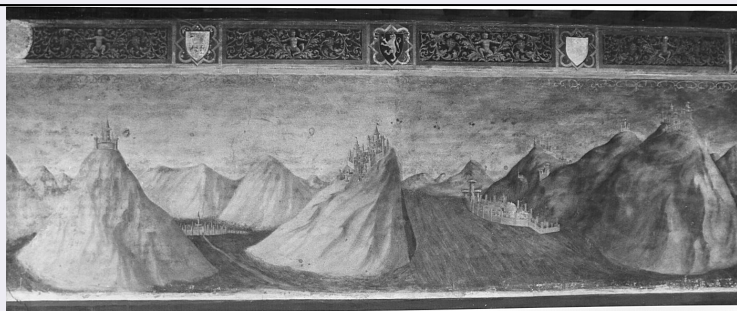


SCHEDA



CD - CODICI

TSK - Tipo Scheda OA

LIR - Livello ricerca C

NCT - CODICE UNIVOCO

NCTR - Codice regione 03

NCTN - Numero catalogo generale 00183772

ESC - Ente schedatore S27

ECP - Ente competente S27

OG - OGGETTO

OGT - OGGETTO

OGTD - Definizione dipinto murale

SGT - SOGGETTO

SGTI - Identificazione paesaggio

LC - LOCALIZZAZIONE GEOGRAFICO-AMMINISTRATIVA

PVC - LOCALIZZAZIONE GEOGRAFICO-AMMINISTRATIVA ATTUALE

PVCS - Stato Italia

PVCR - Regione Lombardia

PVCP - Provincia VA

PVCC - Comune Castiglione Olona

LDC - COLLOCAZIONE SPECIFICA

LDCT - Tipologia palazzo

LDCQ - Qualificazione museo

LDCN - Denominazione Museo Civico Branda

LDCC - Complesso monumentale di appartenenza Palazzo Branda Castiglioni

LDCU - Denominazione spazio viabilistico piazza Giuseppe Garibaldi

LDCS - Specifiche studio del cardinale

UB - UBICAZIONE E DATI PATRIMONIALI

UBO - Ubicazione originaria OR

DT - CRONOLOGIA

DTZ - CRONOLOGIA GENERICA

DTZG - Secolo sec. XV

DTS - CRONOLOGIA SPECIFICA

DTSI - Da	1435
DTSV - Validita'	ca.
DTSF - A	1440
DTSL - Validita'	ante
DTM - Motivazione cronologia	bibliografia
DTM - Motivazione cronologia	analisi stilistica
DTM - Motivazione cronologia	contesto

AU - DEFINIZIONE CULTURALE**AUT - AUTORE**

AUTM - Motivazione dell'attribuzione	analisi stilistica
AUTM - Motivazione dell'attribuzione	bibliografia
AUTN - Nome scelto	Masolino
AUTA - Dati anagrafici	1383/ 1440
AUTH - Sigla per citazione	00001713

MT - DATI TECNICI

MTC - Materia e tecnica	intonaco/ pittura a fresco
--------------------------------	----------------------------

MIS - MISURE

MISA - Altezza	200
MISL - Larghezza	150

CO - CONSERVAZIONE**STC - STATO DI CONSERVAZIONE**

STCC - Stato di conservazione	buono
--------------------------------------	-------

DA - DATI ANALITICI**DES - DESCRIZIONE**

DESO - Indicazioni sull'oggetto	Veduta di un paesaggio montuoso con città e castelli. Colori: avorio, bruno, rosa e grigio. Nella parte superiore fregio decorativo con motivi floreali, putti e stemmi dei Castiglioni. Nell'angolo a destra testa di giovane donna bionda con veste rossa sulla cui spalla posa la mano un'altra figura, ora scomparsa, che era dipinta sulla parete contigua.
DESI - Codifica Iconclass	NR (recupero pregresso)
DESS - Indicazioni sul soggetto	NR (recupero pregresso)

La veduta è oggi tradizionalmente considerata la rappresentazione immaginaria della piccola città ungherese di Veszprém della quale il Branda fu conte vescovo, e il suo territorio. Si è anche supposto che il paesaggio dovesse far parte di una composizione più ampia relativa a qualche episodio della vita pubblica e domestica del cardinale e della sua famiglia. Attribuito concordemente a Masolino di cui la Kiel (1977 p.196) ha trovato un disegno che vi rappresenta le montagne intese come simboli di luoghi deserti e paurosi secondo il modo antinaturalistico della pittura tardo medievale (inserendovi borghi e rocce con un gusto descrittivo nella ricerca di connatazioni esotiche che risale a celebri modelli lorenzettiani (Dell'Acqua 1985 p. 28) e con

NSC - Notizie storico-critiche

sensò di irrealità della veduta pur con l'inserimento di realistici palazzi e chiese (Pulin 1982, p. 26)) Per questi motivi il Toesca ne diede una datazione molto precoce, oggi insostenibile soprattutto se si ravvisi come termine finale dello svolgimento dell'artista un'involuzione in senso goticizzante testimoniata dagli affreschi della colleggiata. La decorazione del Palazzo deve essere stata quindi eseguita nell'ultima fase del soggiorno a Castiglione; lo conferma anche la testa di fanciulla del fregio di cui è chiaro l'intervento di Masolino, stilisticamente vicina alle storie della Vergine nella colleggiata. Bibliografia: E. Horvath, Una veduta di Veszprèm in un affresco di Castiglione Olona-contribut al problema di Masolino, in "Corvina", XI-XII, 1926 pp. 47-70. H. Kiel, Una proposta per Masolino disegnatore in scritti di storia dell'arte in amore di Ugo Procacci, Milano 1977, I pp. 196-199. U. Baldini, Masolino in Enciclopedia Universale dell'arte, VIII, Venezia-Roma 1972 coll. 923-924. C. Pulin, The Palces of an early Renaissance Humanist, Cardinal Branda Castiglione in "Arte Lombarda", 1982, I p. 26. G. A. Dell'Acqua-E. Cattaneo, Immagini di Castiglione Olona, Milano, 1985 II ed. p. 28. M. L. Gatti Perer, Historia salutis e Istoria varianti lombarde nell'applicazione del "De Pictura" di Leon Battista Alberti in "Arte Lombarda" 1987, II, pp. 17-23. S. Bandera scheda in M. Gregori, Pittura tra Ticino e Olona. Varese e Lombardia nord occidentale, Milano, 1992 p. 234.

TU - CONDIZIONE GIURIDICA E VINCOLI**ACQ - ACQUISIZIONE**

ACQT - Tipo acquisizione acquisto

ACQD - Data acquisizione 1980

CDG - CONDIZIONE GIURIDICA

CDGG - Indicazione generica proprietà Ente pubblico territoriale

CDGS - Indicazione specifica Comune di Castiglione Olona

CDGI - Indirizzo via Cardinal Branda, 8 - 21043 Castiglione Olona (VA)

DO - FONTI E DOCUMENTI DI RIFERIMENTO**FTA - DOCUMENTAZIONE FOTOGRAFICA**

FTAX - Genere documentazione allegata

FTAP - Tipo fotografia b/n

FTAN - Codice identificativo SBAS MI 095874/SC

FTAT - Note la fotografia si riferisce al globo celeste.

BIB - BIBLIOGRAFIA

BIBX - Genere bibliografia specifica

BIBA - Autore Toesca P.

BIBD - Anno di edizione 1912

BIBH - Sigla per citazione 00000069

BIBN - V., pp., nn. p. 506

AD - ACCESSO AI DATI**ADS - SPECIFICHE DI ACCESSO AI DATI**

ADSP - Profilo di accesso 1

ADSM - Motivazione scheda contenente dati liberamente accessibili

CM - COMPILAZIONE**CMP - COMPILAZIONE**

CMPD - Data	1987
CMPN - Nome	Zilocchi M. A.
FUR - Funzionario responsabile	Maderna V.

RVM - TRASCRIZIONE PER INFORMATIZZAZIONE

RVMD - Data	2010
RVMN - Nome	ICCD/ DG BASAE/ Santini L.

AGG - AGGIORNAMENTO - REVISIONE

AGGD - Data	2010
AGGN - Nome	ICCD/ DG BASAE/ Santini L.
AGGF - Funzionario responsabile	NR (recupero pregresso)