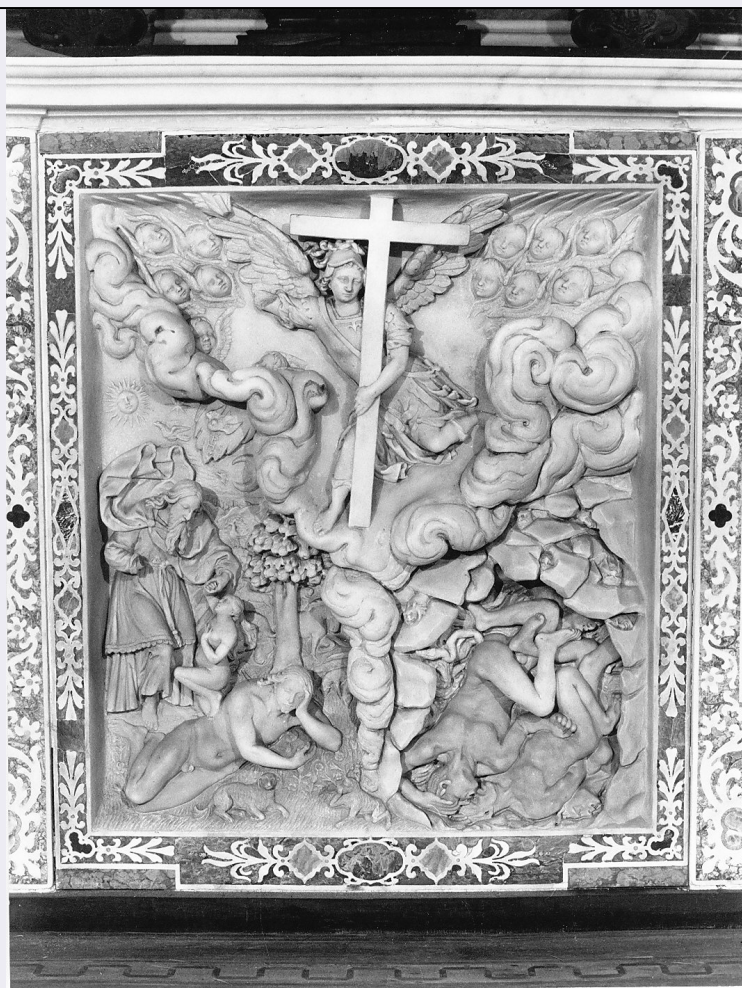


SCHEDA



CD - CODICI

TSK - Tipo Scheda OA

LIR - Livello ricerca C

NCT - CODICE UNIVOCO

NCTR - Codice regione 03

NCTN - Numero catalogo generale 00197127

NCTS - Suffisso numero catalogo generale A

ESC - Ente schedatore S27

ECP - Ente competente S27

RV - RELAZIONI

RVE - STRUTTURA COMPLESSA

RVEL - Livello 3

RVER - Codice bene radice 0300197127 A

RVES - Codice bene componente 0300197127

RSE - RELAZIONI DIRETTE

RSER - Tipo relazione scheda storica

RSET - Tipo scheda NR

RSEC - Codice bene NR (recupero pregresso)

ROZ - Altre relazioni	0300197126
-----------------------	------------

OG - OGGETTO

OGT - OGGETTO

OGTD - Definizione	rilievo
OGTV - Identificazione	elemento d'insieme
OGTP - Posizione	centrale

SGT - SOGGETTO

SGTI - Identificazione	creazione di Adamo e caduta degli angeli ribelli
------------------------	--

LC - LOCALIZZAZIONE GEOGRAFICO-AMMINISTRATIVA

PVC - LOCALIZZAZIONE GEOGRAFICO-AMMINISTRATIVA ATTUALE

PVCS - Stato	Italia
PVCR - Regione	Lombardia
PVCP - Provincia	PV
PVCC - Comune	Certosa di Pavia

LDC - COLLOCAZIONE SPECIFICA

LDCT - Tipologia	chiesa
LDCN - Denominazione attuale	Chiesa della Certosa delle Grazie
LDCU - Indirizzo	NR (recupero pregresso)
LDCS - Specifiche	Seconda cappella a sinistra, paliotto

UB - UBICAZIONE E DATI PATRIMONIALI

UBO - Ubicazione originaria	OR
-----------------------------	----

DT - CRONOLOGIA

DTZ - CRONOLOGIA GENERICA

DTZG - Secolo	sec. XVII
---------------	-----------

DTS - CRONOLOGIA SPECIFICA

DTSI - Da	1648
DTSV - Validità	ca.
DTSF - A	1648
DTSL - Validità	ca.

DTM - Motivazione cronologia	analisi stilistica
------------------------------	--------------------

AU - DEFINIZIONE CULTURALE

AUT - AUTORE

AUTM - Motivazione dell'attribuzione	documentazione
AUTN - Nome scelto	Orsolino Tommaso
AUTA - Dati anagrafici	1587 ca./ 1675
AUTH - Sigla per citazione	00004511

AUT - AUTORE

AUTM - Motivazione dell'attribuzione	documentazione
AUTN - Nome scelto	Sacchi Valerio
AUTA - Dati anagrafici	notizie metà sec. XVII

AUTH - Sigla per citazione	00005002
-----------------------------------	----------

MT - DATI TECNICI

MTC - Materia e tecnica	marmi policromi
MTC - Materia e tecnica	pietra dura
MTC - Materia e tecnica	marmo di Carrara/ scultura

MIS - MISURE

MISU - Unità	cm
MISA - Altezza	67
MISL - Larghezza	76.5

CO - CONSERVAZIONE

STC - STATO DI CONSERVAZIONE

STCC - Stato di conservazione	mediocre
STCS - Indicazioni specifiche	Decorazioni con colori sbiaditi per umidità.

DA - DATI ANALITICI

DES - DESCRIZIONE

DESO - Indicazioni sull'oggetto	Formella che decora il paliotto.
DESI - Codifica Iconclass	NR (recupero pregresso)
DESS - Indicazioni sul soggetto	NR (recupero pregresso)

TU - CONDIZIONE GIURIDICA E VINCOLI

CDG - CONDIZIONE GIURIDICA

CDGG - Indicazione generica	proprietà Stato
CDGS - Indicazione specifica	NR (recupero pregresso)

DO - FONTI E DOCUMENTI DI RIFERIMENTO

FTA - DOCUMENTAZIONE FOTOGRAFICA

FTAX - Genere	documentazione allegata
FTAP - Tipo	fotografia b/n
FTAN - Codice identificativo	SBAS MI 096080/SC

BIB - BIBLIOGRAFIA

BIBX - Genere	bibliografia specifica
BIBA - Autore	Bartoli F.
BIBD - Anno di edizione	1776
BIBH - Sigla per citazione	00001066
BIBN - V., pp., nn.	p. 69

AD - ACCESSO AI DATI

ADS - SPECIFICHE DI ACCESSO AI DATI

ADSP - Profilo di accesso	1
ADSM - Motivazione	scheda contenente dati liberamente accessibili

CM - COMPILAZIONE

CMP - COMPILAZIONE**CMPD - Data** 1980**CMPN - Nome** Zilocchi M. A.**FUR - Funzionario responsabile** Maderna V.**RVM - TRASCRIZIONE PER INFORMATIZZAZIONE****RVMD - Data** 2010**RVMN - Nome** ICCD/ DG BASAE/ Polo G.**AGG - AGGIORNAMENTO - REVISIONE****AGGD - Data** 2010**AGGN - Nome** ICCD/ DG BASAE/ Polo G.**AGGF - Funzionario responsabile** NR (recupero pregresso)**AN - ANNOTAZIONI****OSS - Osservazioni** /SK[1]/RSE[1]/RSED[1]: 1942 /SK[1]/RSE[1]/RSEN[1]: Pischel Fraschini L.