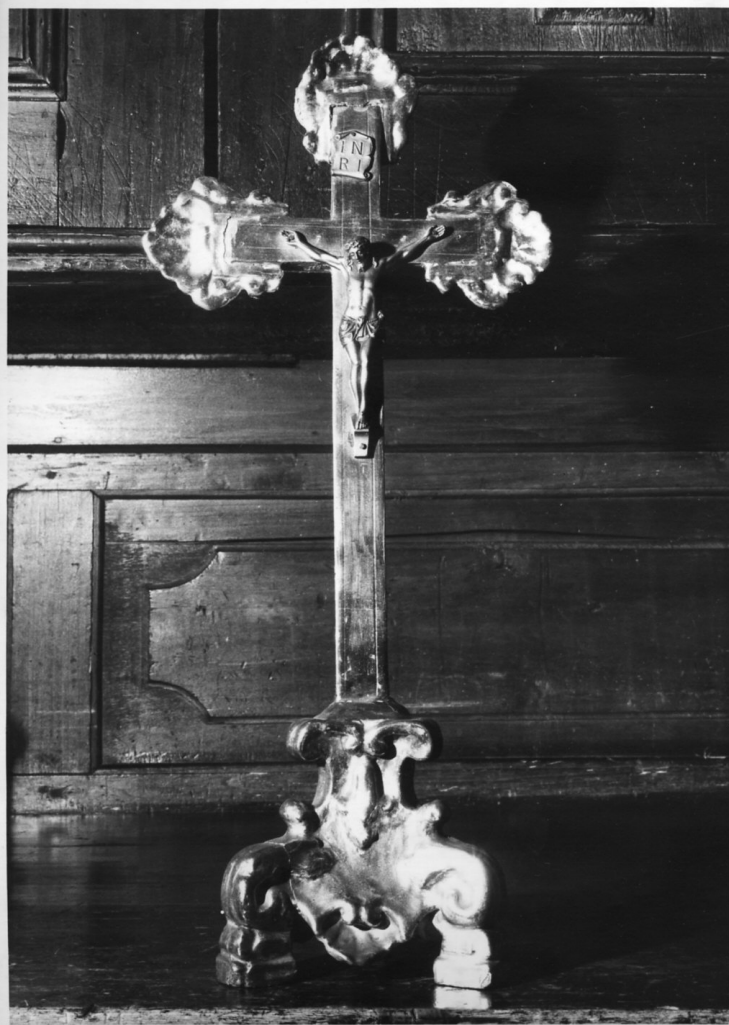


# SCHEDA



## CD - CODICI

TSK - Tipo Scheda OA

LIR - Livello ricerca C

### NCT - CODICE UNIVOCO

NCTR - Codice regione 03

NCTN - Numero catalogo generale 00020406

ESC - Ente schedatore S27

ECP - Ente competente S27

## OG - OGGETTO

### OGT - OGGETTO

OGTD - Definizione croce d'altare

OGTV - Identificazione opera isolata

## LC - LOCALIZZAZIONE GEOGRAFICO-AMMINISTRATIVA

### PVC - LOCALIZZAZIONE GEOGRAFICO-AMMINISTRATIVA ATTUALE

PVCS - Stato Italia

PVCR - Regione Lombardia

PVCP - Provincia PV

PVCC - Comune Pavia

**LDC - COLLOCAZIONE SPECIFICA**

|   |                     |
|---|---------------------|
| <b>LDCT - Tipologia</b>                         | chiesa              |
| <b>LDCN - Denominazione</b>                     | Chiesa di S. Marino |
| <b>LDCU - Denominazione spazio viabilistico</b> | via Siro Comi       |

**DT - CRONOLOGIA****DTZ - CRONOLOGIA GENERICA**

|                      |            |
|----------------------|------------|
| <b>DTZG - Secolo</b> | sec. XVIII |
|----------------------|------------|

**DTS - CRONOLOGIA SPECIFICA**

|                                     |                    |
|-------------------------------------|--------------------|
| <b>DTSI - Da</b>                    | 1700               |
| <b>DTSF - A</b>                     | 1799               |
| <b>DTM - Motivazione cronologia</b> | analisi stilistica |

**DT - CRONOLOGIA****DTZ - CRONOLOGIA GENERICA**

|                                  |              |
|----------------------------------|--------------|
| <b>DTZG - Secolo</b>             | sec. XX      |
| <b>DTZS - Frazione di secolo</b> | primo quarto |

**DTS - CRONOLOGIA SPECIFICA**

|                                     |                    |
|-------------------------------------|--------------------|
| <b>DTSI - Da</b>                    | 1900               |
| <b>DTSF - A</b>                     | 1924               |
| <b>DTM - Motivazione cronologia</b> | analisi stilistica |

**AU - DEFINIZIONE CULTURALE****ATB - AMBITO CULTURALE**

|   |                    |
|---|--------------------|
| <b>ATBD - Denominazione</b>                 | bottega italiana   |
| <b>ATBM - Motivazione dell'attribuzione</b> | analisi stilistica |

**MT - DATI TECNICI**

|                                |                                     |
|--------------------------------|-------------------------------------|
| <b>MTC - Materia e tecnica</b> | legno/ intaglio/ scultura/ doratura |
| <b>MTC - Materia e tecnica</b> | metallo                             |

**MIS - MISURE**

|                       |    |
|-----------------------|----|
| <b>MISA - Altezza</b> | 58 |
|-----------------------|----|

**CO - CONSERVAZIONE****STC - STATO DI CONSERVAZIONE**

|                                      |          |
|--------------------------------------|----------|
| <b>STCC - Stato di conservazione</b> | discreto |
|--------------------------------------|----------|

**DA - DATI ANALITICI****DES - DESCRIZIONE**

|  |  |
|--|--|
| <b>DESO - Indicazioni sull'oggetto</b> | Croce d'altare in metallo e legno intagliato, scolpito e dorato.   |
| <b>DESI - Codifica Iconclass</b>       | NR (recupero pregresso)  |
| <b>DESS - Indicazioni sul soggetto</b> | NR (recupero pregresso)  |
| <b>NSC - Notizie storico-critiche</b>  | La croce in legno mostra caratteri settecenteschi; il Cristo in metallo sembra assai più tardo, ed è probabilmente databile ai primi anni del XX secolo. |

**TU - CONDIZIONE GIURIDICA E VINCOLI****CDG - CONDIZIONE GIURIDICA**

|                                     |  |
|-------------------------------------|--|
| <b>CDGG - Indicazione generica</b>  | proprietà Ente pubblico territoriale   |
| <b>CDGS - Indicazione specifica</b> | Comune di Pavia                        |
| <b>CDGI - Indirizzo</b>             | piazza Municipio, 2 - 27100 Pavia (PV) |

**DO - FONTI E DOCUMENTI DI RIFERIMENTO****FTA - DOCUMENTAZIONE FOTOGRAFICA**

|                                     |                         |
|-------------------------------------|-------------------------|
| <b>FTAX - Genere</b>                | documentazione allegata |
| <b>FTAP - Tipo</b>                  | fotografia b/n          |
| <b>FTAN - Codice identificativo</b> | SBAS MI 19963/SA        |

**AD - ACCESSO AI DATI****ADS - SPECIFICHE DI ACCESSO AI DATI**

|                                  |  |
|----------------------------------|--|
| <b>ADSP - Profilo di accesso</b> | 1  |
| <b>ADSM - Motivazione</b>        | scheda contenente dati liberamente accessibili |

**CM - COMPILAZIONE****CMP - COMPILAZIONE**

|                                       |                   |
|---------------------------------------|-------------------|
| <b>CMPD - Data</b>                    | 1974              |
| <b>CMPN - Nome</b>                    | Giordano L.       |
| <b>FUR - Funzionario responsabile</b> | Tardito Amerio R. |

**RVM - TRASCRIZIONE PER INFORMATIZZAZIONE**

|                    |                           |
|--------------------|---------------------------|
| <b>RVMD - Data</b> | 2010                      |
| <b>RVMN - Nome</b> | ICCD/ DG BASAE/ Monaco T. |

**AGG - AGGIORNAMENTO - REVISIONE**

|  |                           |
|--|---------------------------|
| <b>AGGD - Data</b>                     | 2010                      |
| <b>AGGN - Nome</b>                     | ICCD/ DG BASAE/ Monaco T. |
| <b>AGGF - Funzionario responsabile</b> | NR (recupero pregresso)   |