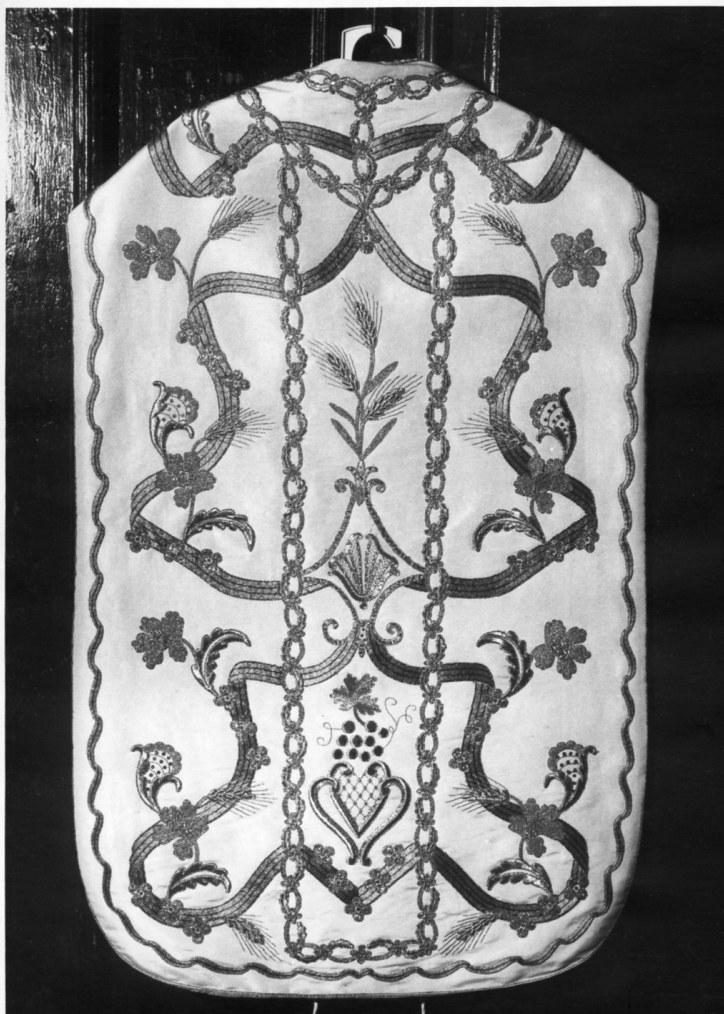


# SCHEDA



## CD - CODICI

TSK - Tipo Scheda	OA
LIR - Livello ricerca	C
<b>NCT - CODICE UNIVOCO</b>	
NCTR - Codice regione	03
NCTN - Numero catalogo generale	00020417
ESC - Ente schedatore	S27
ECP - Ente competente	S27

## OG - OGGETTO

### OGT - OGGETTO

OGTD - Definizione	paramento liturgico
OGTV - Identificazione	insieme

## LC - LOCALIZZAZIONE GEOGRAFICO-AMMINISTRATIVA

### PVC - LOCALIZZAZIONE GEOGRAFICO-AMMINISTRATIVA ATTUALE

PVCS - Stato	Italia
PVCR - Regione	Lombardia
PVCP - Provincia	PV
PVCC - Comune	Pavia

**LDC - COLLOCAZIONE SPECIFICA**

<b>LDCT - Tipologia</b>	chiesa
<b>LDCN - Denominazione</b>	Chiesa di S. Marino
<b>LDCU - Denominazione spazio viabilistico</b>	via Siro Comi
<b>LDCS - Specifiche</b>	sagrestia

**DT - CRONOLOGIA****DTZ - CRONOLOGIA GENERICA**

<b>DTZG - Secolo</b>	sec. XIX
<b>DTZS - Frazione di secolo</b>	prima metà

**DTS - CRONOLOGIA SPECIFICA**

<b>DTSI - Da</b>	1800
<b>DTSF - A</b>	1849
<b>DTM - Motivazione cronologia</b>	analisi stilistica

**AU - DEFINIZIONE CULTURALE****ATB - AMBITO CULTURALE**

<b>ATBD - Denominazione</b>	manifattura italiana
<b>ATBM - Motivazione dell'attribuzione</b>	analisi stilistica

**MT - DATI TECNICI**

<b>MTC - Materia e tecnica</b>	filo d'oro/ ricamo
<b>MTC - Materia e tecnica</b>	filo di seta/ ricamo
<b>MIS - MISURE</b>	
<b>MISA - Altezza</b>	104
<b>MISV - Varie</b>	altezza della pianeta; lunghezza stola: 208.

**CO - CONSERVAZIONE****STC - STATO DI CONSERVAZIONE**

<b>STCC - Stato di conservazione</b>	discreto
<b>STCS - Indicazioni specifiche</b>	ricamo riportato su tessuto recente

**DA - DATI ANALITICI****DES - DESCRIZIONE**

<b>DESO - Indicazioni sull'oggetto</b>	Paramento liturgico composto da pianeta e stola.
<b>DESI - Codifica Iconclass</b>	NR (recupero pregresso)
<b>DESS - Indicazioni sul soggetto</b>	NR (recupero pregresso)

**TU - CONDIZIONE GIURIDICA E VINCOLI****CDG - CONDIZIONE GIURIDICA**

<b>CDGG - Indicazione generica</b>	proprietà Ente pubblico territoriale
<b>CDGS - Indicazione specifica</b>	Comune di Pavia

<b>CDGI - Indirizzo</b>	piazza Municipio, 2 - 27100 Pavia (PV)
-------------------------	--

## **DO - FONTI E DOCUMENTI DI RIFERIMENTO**

### **FTA - DOCUMENTAZIONE FOTOGRAFICA**

<b>FTAX - Genere</b>	documentazione allegata
----------------------	-------------------------

<b>FTAP - Tipo</b>	fotografia b/n
--------------------	----------------

<b>FTAN - Codice identificativo</b>	SBAS MI 19974/SA
-------------------------------------	------------------

## **AD - ACCESSO AI DATI**

### **ADS - SPECIFICHE DI ACCESSO AI DATI**

<b>ADSP - Profilo di accesso</b>	1
----------------------------------	---

<b>ADSM - Motivazione</b>	scheda contenente dati liberamente accessibili
---------------------------	--

## **CM - COMPILAZIONE**

### **CMP - COMPILAZIONE**

<b>CMPD - Data</b>	1974
--------------------	------

<b>CMPN - Nome</b>	Giordano L.
--------------------	-------------

<b>FUR - Funzionario responsabile</b>	Tardito Amerio R.
---------------------------------------	-------------------

### **RVM - TRASCRIZIONE PER INFORMATIZZAZIONE**

<b>RVMD - Data</b>	2010
--------------------	------

<b>RVMN - Nome</b>	ICCD/ DG BASAE/ Monaco T.
--------------------	---------------------------

### **AGG - AGGIORNAMENTO - REVISIONE**

<b>AGGD - Data</b>	2010
--------------------	------

<b>AGGN - Nome</b>	ICCD/ DG BASAE/ Monaco T.
--------------------	---------------------------

<b>AGGF - Funzionario responsabile</b>	NR (recupero pregresso)
--	-------------------------