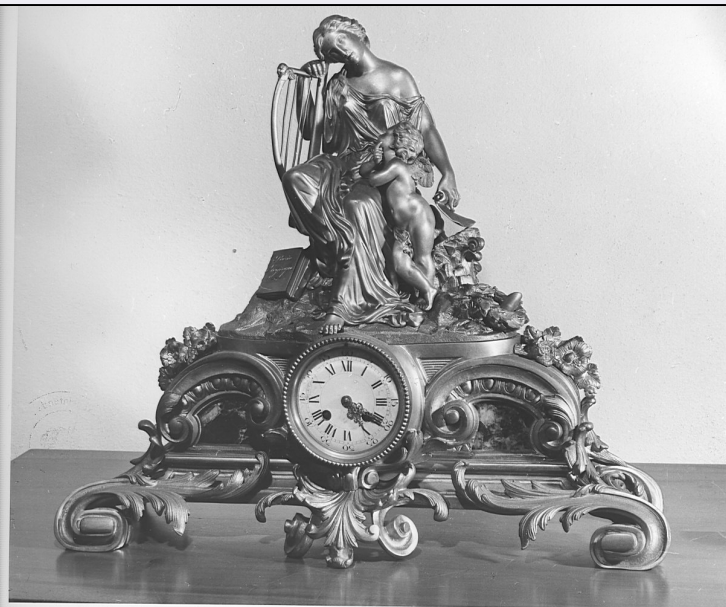


# SCHEDA



## CD - CODICI

TSK - Tipo Scheda OA

LIR - Livello ricerca C

### NCT - CODICE UNIVOCO

NCTR - Codice regione 03

NCTN - Numero catalogo generale 00053518

ESC - Ente schedatore S27

ECP - Ente competente S27

## OG - OGGETTO

### OGT - OGGETTO

OGTD - Definizione pendola da tavolo

OGTV - Identificazione opera isolata

## LC - LOCALIZZAZIONE GEOGRAFICO-AMMINISTRATIVA

### PVC - LOCALIZZAZIONE GEOGRAFICO-AMMINISTRATIVA ATTUALE

PVCS - Stato Italia

PVCR - Regione Lombardia

PVCP - Provincia CO

PVCC - Comune Tremezzo

### LDC - COLLOCAZIONE SPECIFICA

LDCT - Tipologia villa

LDCQ - Qualificazione museo

LDCN - Denominazione Villa Carlotta

LDCU - Denominazione spazio viabilistico via Provinciale Regina, 2

LDCS - Specifiche depositi

## UB - UBICAZIONE E DATI PATRIMONIALI

### INV - INVENTARIO DI MUSEO O SOPRINTENDENZA

<b>INVN - Numero</b>	1353
<b>INVD - Data</b>	NR (recupero pregresso)
<b>DT - CRONOLOGIA</b>	
<b>DTZ - CRONOLOGIA GENERICA</b>	
<b>DTZG - Secolo</b>	sec. XIX
<b>DTS - CRONOLOGIA SPECIFICA</b>	
<b>DTSI - Da</b>	1800
<b>DTSV - Validita'</b>	ca.
<b>DTSF - A</b>	1810
<b>DTSL - Validita'</b>	ca.
<b>DTM - Motivazione cronologia</b>	documentazione
<b>AU - DEFINIZIONE CULTURALE</b>	
<b>AUT - AUTORE</b>	
<b>AUTM - Motivazione dell'attribuzione</b>	NR (recupero pregresso)
<b>AUTN - Nome scelto</b>	Manfredini Francesco
<b>AUTA - Dati anagrafici</b>	notizie dal 1800/ 1810
<b>AUTH - Sigla per citazione</b>	00004906
<b>MT - DATI TECNICI</b>	
<b>MTC - Materia e tecnica</b>	bronzo/ doratura
<b>MTC - Materia e tecnica</b>	marmo
<b>MIS - MISURE</b>	
<b>MISA - Altezza</b>	49.3
<b>MISL - Larghezza</b>	58
<b>MISP - Profondita'</b>	22.5
<b>CO - CONSERVAZIONE</b>	
<b>STC - STATO DI CONSERVAZIONE</b>	
<b>STCC - Stato di conservazione</b>	buono
<b>DA - DATI ANALITICI</b>	
<b>DES - DESCRIZIONE</b>	
<b>DESO - Indicazioni sull'oggetto</b>	Pendola in bronzo dorato e marmo verde di Varenna con raffigurazione della Poesia Elegiaca.
<b>DESI - Codifica Iconclass</b>	NR (recupero pregresso)
<b>DESS - Indicazioni sul soggetto</b>	NR (recupero pregresso)
<b>ISR - ISCRIZIONI</b>	
<b>ISRC - Classe di appartenenza</b>	documentaria
<b>ISRS - Tecnica di scrittura</b>	a incisione
<b>ISRP - Posizione</b>	sul libro
<b>ISRI - Trascrizione</b>	POESIE/ ELEGIAQUE
<b>ISR - ISCRIZIONI</b>	
<b>ISRC - Classe di</b>	

<b>appartenenza</b>	documentaria
<b>ISRS - Tecnica di scrittura</b>	NR (recupero pregresso)
<b>ISRP - Posizione</b>	sul retro
<b>ISRI - Trascrizione</b>	961/ 73
<b>ISR - ISCRIZIONI</b>	
<b>ISRC - Classe di appartenenza</b>	documentaria
<b>ISRS - Tecnica di scrittura</b>	NR (recupero pregresso)
<b>ISRP - Posizione</b>	su etichetta
<b>ISRI - Trascrizione</b>	SOPR. MONUMENTI MI/ ART. N. 1353/ COM. N. 0
<b>ISR - ISCRIZIONI</b>	
<b>ISRC - Classe di appartenenza</b>	documentaria
<b>ISRS - Tecnica di scrittura</b>	a pennello
<b>ISRP - Posizione</b>	NR (recupero pregresso)
<b>ISRI - Trascrizione</b>	978
<b>ISR - ISCRIZIONI</b>	
<b>ISRC - Classe di appartenenza</b>	documentaria
<b>ISRS - Tecnica di scrittura</b>	NR (recupero pregresso)
<b>ISRP - Posizione</b>	su targhetta
<b>ISRI - Trascrizione</b>	SOPR. MON. MI/ ART. N. 1353
<b>NSC - Notizie storico-critiche</b>	L'opera proviene dal Palazzo Reale di Milano (Deposito Sovrintendenza ai Monumenti 14/XI/1964).
<b>TU - CONDIZIONE GIURIDICA E VINCOLI</b>	
<b>CDG - CONDIZIONE GIURIDICA</b>	
<b>CDGG - Indicazione generica</b>	proprietà Stato
<b>CDGS - Indicazione specifica</b>	Villa Carlotta
<b>CDGI - Indirizzo</b>	via Provinciale Regina, 2 - 22019 Tremezzo (CO)
<b>DO - FONTI E DOCUMENTI DI RIFERIMENTO</b>	
<b>FTA - DOCUMENTAZIONE FOTOGRAFICA</b>	
<b>FTAX - Genere</b>	documentazione allegata
<b>FTAP - Tipo</b>	fotografia b/n
<b>FTAN - Codice identificativo</b>	SBAS MI 77643/SA
<b>FNT - FONTI E DOCUMENTI</b>	
<b>FNTP - Tipo</b>	elenco
<b>FNTT - Denominazione</b>	Elenco degli oggetti e mobili artistici, concessi in deposito temporaneo all'Ente Villa Carlotta
<b>FNTD - Data</b>	1964
<b>FNTN - Nome archivio</b>	Archivio Soprintendenza Monumenti di Milano
<b>FNTS - Posizione</b>	1353
<b>FNTI - Codice identificativo</b>	NR (recupero pregresso)

**AD - ACCESSO AI DATI****ADS - SPECIFICHE DI ACCESSO AI DATI****ADSP - Profilo di accesso** 1**ADSM - Motivazione** scheda contenente dati liberamente accessibili**CM - COMPILAZIONE****CMP - COMPILAZIONE****CMPD - Data** 1980**CMPN - Nome** Mazzocca F.**FUR - Funzionario responsabile** Bertelli C.**RVM - TRASCRIZIONE PER INFORMATIZZAZIONE****RVMD - Data** 2010**RVMN - Nome** ICCD/ DG BASAE/ Basilico A.**AGG - AGGIORNAMENTO - REVISIONE****AGGD - Data** 2010**AGGN - Nome** ICCD/ DG BASAE/ Basilico A.**AGGF - Funzionario responsabile** NR (recupero pregresso)