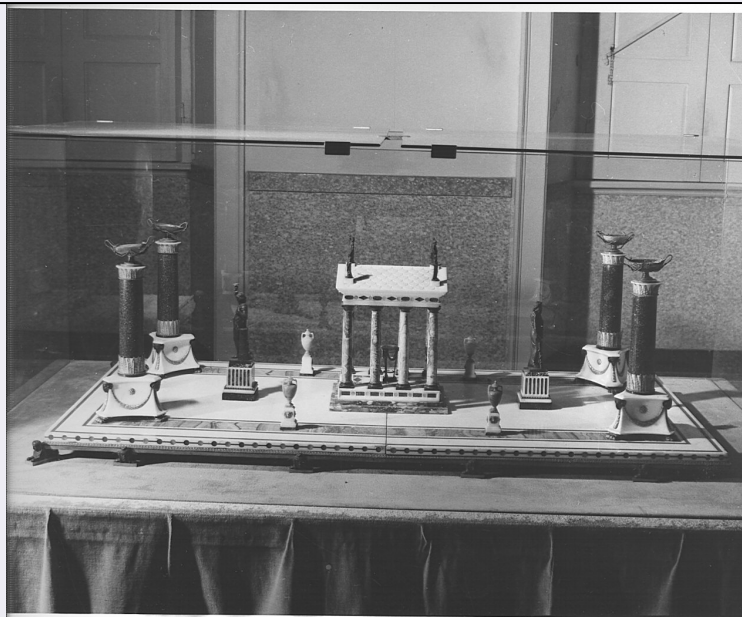


SCHEDA



CD - CODICI

TSK - Tipo Scheda OA

LIR - Livello ricerca C

NCT - CODICE UNIVOCO

NCTR - Codice regione 03

NCTN - Numero catalogo generale 00053521

ESC - Ente schedatore S27

ECP - Ente competente S27

RV - RELAZIONI

ROZ - Altre relazioni 0300053521

OG - OGGETTO

OGT - OGGETTO

OGTD - Definizione centrotavola

OGTV - Identificazione opera isolata

LC - LOCALIZZAZIONE GEOGRAFICO-AMMINISTRATIVA

PVC - LOCALIZZAZIONE GEOGRAFICO-AMMINISTRATIVA ATTUALE

PVCS - Stato Italia

PVCR - Regione Lombardia

PVCP - Provincia CO

PVCC - Comune Tremezzo

LDC - COLLOCAZIONE SPECIFICA

LDCT - Tipologia villa

LDCQ - Qualificazione museo

LDCN - Denominazione Villa Carlotta

LDCU - Denominazione spazio viabilistico via Provinciale Regina, 2

| | |
|---|--|
| LDCS - Specifiche | sala dell'Appiani |
| DT - CRONOLOGIA | |
| DTZ - CRONOLOGIA GENERICA | |
| DTZG - Secolo | sec. XIX |
| DTS - CRONOLOGIA SPECIFICA | |
| DTSI - Da | 1804 |
| DTSF - A | 1804 |
| DTM - Motivazione cronologia | documentazione |
| AU - DEFINIZIONE CULTURALE | |
| AUT - AUTORE | |
| AUTM - Motivazione dell'attribuzione | NR (recupero pregresso) |
| AUTN - Nome scelto | Raffaelli Giacomo |
| AUTA - Dati anagrafici | 1753/ 1836 |
| AUTH - Sigla per citazione | 00005142 |
| MT - DATI TECNICI | |
| MTC - Materia e tecnica | bronzo/ doratura |
| MTC - Materia e tecnica | marmo |
| MTC - Materia e tecnica | pietra dura |
| MIS - MISURE | |
| MISA - Altezza | 156 |
| MISL - Larghezza | 78.5 |
| MISP - Profondita' | 2.8 |
| CO - CONSERVAZIONE | |
| STC - STATO DI CONSERVAZIONE | |
| STCC - Stato di conservazione | buono |
| STCS - Indicazioni specifiche | mancante un'anforetta di onice |
| DA - DATI ANALITICI | |
| DES - DESCRIZIONE | |
| DESO - Indicazioni sull'oggetto | Centro da tavola raffigurante Monumenti classici. |
| DESI - Codifica Iconclass | NR (recupero pregresso) |
| DESS - Indicazioni sul soggetto | NR (recupero pregresso) |
| NSC - Notizie storico-critiche | L'opera proviene dal Palazzo Reale di Milano - Sala del Pranzo (Deposito Sovrintendenza ai Monumenti 24/XI/1964, inv. 1296-1301). Smontato nei depositi di Palazzo Reale a Milano, fu recuperato nel 1931 da R. Papini, che lo ha ricomposto e ne ha ricostruito le vicende (1932-33). Fu commissionato nel 1804 da Vice Presidente della Repubblica Italiana Francesco Melzi al Raffaelli, che, su licenza della S. Sede, trasferì appositamente il suo laboratorio a Milano. L'opera fu pagata dal Melzi 80.000 franchi, ma dovette presto passare in appannaggio al Viceré Eugenio de Beauharnais.(Papini R., Il Centro da tavola del Viceré, "Dedalo", III, 1932-1933, pp. 195-203; A. |

Gonzales-Palacios, I mani del Piranesi, "Paragone", 17, 1976, p. 48;
vedi scheda cartacea per bibliografia).

TU - CONDIZIONE GIURIDICA E VINCOLI

CDG - CONDIZIONE GIURIDICA

| | |
|-------------------------------------|---|
| CDGG - Indicazione generica | proprietà Stato |
| CDGS - Indicazione specifica | Villa Carlotta |
| CDGI - Indirizzo | via Provinciale Regina, 2 - 22019 Tremezzo (CO) |

DO - FONTI E DOCUMENTI DI RIFERIMENTO

FTA - DOCUMENTAZIONE FOTOGRAFICA

| | |
|-------------------------------------|-------------------------|
| FTAX - Genere | documentazione allegata |
| FTAP - Tipo | fotografia b/n |
| FTAN - Codice identificativo | SBAS MI 77646/SA |

FTA - DOCUMENTAZIONE FOTOGRAFICA

| | |
|-------------------------------------|-------------------------|
| FTAX - Genere | documentazione allegata |
| FTAP - Tipo | fotografia b/n |
| FTAN - Codice identificativo | SBAS MI 77647/SA |

FNT - FONTI E DOCUMENTI

| | |
|-------------------------------------|-----------------------------------|
| FNTP - Tipo | carta sciolta |
| FNTT - Denominazione | Autografi pittori, scultori, ecc. |
| FNTD - Data | 0000 |
| FNTN - Nome archivio | Archivio di Stato di Milano |
| FNTS - Posizione | cartella 93 |
| FNTI - Codice identificativo | NR (recupero pregresso) |

MST - MOSTRE

| | |
|----------------------|--------------------------------|
| MSTT - Titolo | L'Età neoclassica in Lombardia |
| MSTL - Luogo | Como |
| MSTD - Data | 1959 |

AD - ACCESSO AI DATI

ADS - SPECIFICHE DI ACCESSO AI DATI

| | |
|----------------------------------|--|
| ADSP - Profilo di accesso | 1 |
| ADSM - Motivazione | scheda contenente dati liberamente accessibili |

CM - COMPILAZIONE

CMP - COMPILAZIONE

| | |
|---|-----------------------------|
| CMPD - Data | 1980 |
| CMPN - Nome | Mazzocca F. |
| FUR - Funzionario responsabile | Bertelli C. |
| RVM - TRASCRIZIONE PER INFORMATIZZAZIONE | |
| RVMD - Data | 2010 |
| RVMN - Nome | ICCD/ DG BASAE/ Basilico A. |

AGG - AGGIORNAMENTO - REVISIONE

| | |
|--|-----------------------------|
| AGGD - Data | 2010 |
| AGGN - Nome | ICCD/ DG BASAE/ Basilico A. |
| AGGF - Funzionario responsabile | NR (recupero pregresso) |