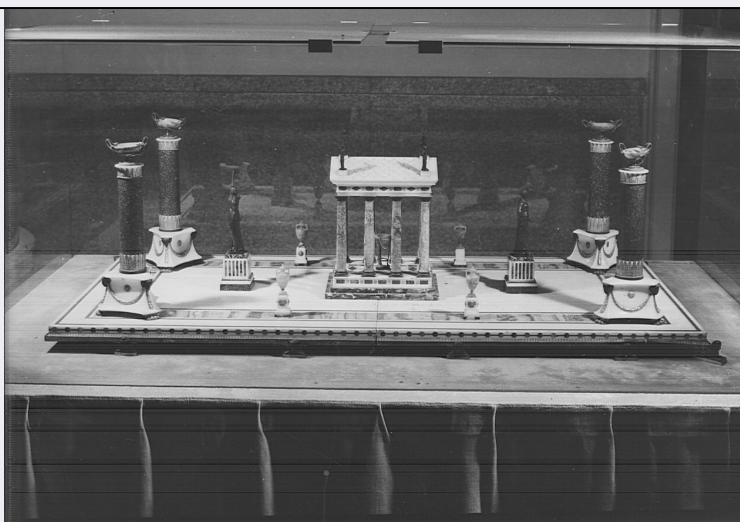


# SCHEDA



## CD - CODICI

TSK - Tipo Scheda OA

LIR - Livello ricerca C

### NCT - CODICE UNIVOCO

NCTR - Codice regione 03

NCTN - Numero catalogo generale 00053522

ESC - Ente schedatore S27

ECP - Ente competente S27

## RV - RELAZIONI

ROZ - Altre relazioni 0300053521

## OG - OGGETTO

### OGT - OGGETTO

OGTD - Definizione centrotavola

OGTV - Identificazione opera isolata

## LC - LOCALIZZAZIONE GEOGRAFICO-AMMINISTRATIVA

### PVC - LOCALIZZAZIONE GEOGRAFICO-AMMINISTRATIVA ATTUALE

PVCS - Stato Italia

PVCR - Regione Lombardia

PVCP - Provincia CO

PVCC - Comune Tremezzo

### LDC - COLLOCAZIONE SPECIFICA

LDCT - Tipologia villa

LDCQ - Qualificazione museo

LDCN - Denominazione Villa Carlotta

LDCU - Denominazione spazio viabilistico via Provinciale Regina, 2

LDCS - Specifiche sala dell'Appiani

## DT - CRONOLOGIA

**DTZ - CRONOLOGIA GENERICA**

<b>DTZG - Secolo</b>	sec. XIX
----------------------	----------

**DTS - CRONOLOGIA SPECIFICA**

<b>DTSI - Da</b>	1804
------------------	------

<b>DTSF - A</b>	1804
-----------------	------

<b>DTM - Motivazione cronologia</b>	documentazione
-------------------------------------	----------------

**AU - DEFINIZIONE CULTURALE****AUT - AUTORE**

<b>AUTM - Motivazione dell'attribuzione</b>	NR (recupero pregresso)
---	-------------------------

<b>AUTN - Nome scelto</b>	Raffaelli Giacomo
---------------------------	-------------------

<b>AUTA - Dati anagrafici</b>	1753/ 1836
-------------------------------	------------

<b>AUTH - Sigla per citazione</b>	00005142
-----------------------------------	----------

**MT - DATI TECNICI**

<b>MTC - Materia e tecnica</b>	bronzo/ doratura
--------------------------------	------------------

<b>MTC - Materia e tecnica</b>	marmo
--------------------------------	-------

<b>MTC - Materia e tecnica</b>	pietra dura
--------------------------------	-------------

**MIS - MISURE**

<b>MISA - Altezza</b>	156
-----------------------	-----

<b>MISL - Larghezza</b>	78.5
-------------------------	------

<b>MISP - Profondita'</b>	2.8
---------------------------	-----

**CO - CONSERVAZIONE****STC - STATO DI CONSERVAZIONE**

<b>STCC - Stato di conservazione</b>	buono
--------------------------------------	-------

**DA - DATI ANALITICI****DES - DESCRIZIONE**

<b>DESO - Indicazioni sull'oggetto</b>	Centro da tavola raffigurante Monumenti classici in marmi colorati, pietre dure e bronzo dorato.
--	--

<b>DESI - Codifica Iconclass</b>	NR (recupero pregresso)
----------------------------------	-------------------------

<b>DESS - Indicazioni sul soggetto</b>	NR (recupero pregresso)
--	-------------------------

<b>NSC - Notizie storico-critiche</b>	L'opera proviene dal Palazzo Reale di Milano - Sala del Pranzo (Deposito Sovrintendenza ai Monumenti 24/XI/1964, inv. 1302-1307). Smontato nei depositi di Palazzo Reale a Milano, fu recuperato nel 1931 da R. Papini, che lo ha ricomposto e ne ha ricostruito le vicende (1932-33). Fu commissionato nel 1804 da Vice Presidente della Repubblica Italiana Francesco Melzi al Raffaelli, che, su licenza della S. Sede, trasferì appositamente il suo laboratorio a Milano. L'opera fu pagata dal Melzi 80.000 franchi, ma dovette presto passare in appannaggio al Viceré Eugenio de Beauharnais.(Papini R., Il Centro da tavola del Viceré, "Dedalo", III, 1932-1933, pp. 195-203; A. Gonzales-Palacios, I mani del Piranesi, "Paragone", 17, 1976, p. 48; vedi scheda cartacea per bibliografia).
---------------------------------------	---

**TU - CONDIZIONE GIURIDICA E VINCOLI****CDG - CONDIZIONE GIURIDICA**

<b>CDGG - Indicazione generica</b>	proprietà Stato
<b>CDGS - Indicazione specifica</b>	Villa Carlotta
<b>CDGI - Indirizzo</b>	via Provinciale Regina, 2 - 22019 Tremezzo (CO)
<b>DO - FONTI E DOCUMENTI DI RIFERIMENTO</b>	
<b>FTA - DOCUMENTAZIONE FOTOGRAFICA</b>	
<b>FTAX - Genere</b>	documentazione allegata
<b>FTAP - Tipo</b>	fotografia b/n
<b>FTAN - Codice identificativo</b>	SBAS MI 77648/SA
<b>FTA - DOCUMENTAZIONE FOTOGRAFICA</b>	
<b>FTAX - Genere</b>	documentazione allegata
<b>FTAP - Tipo</b>	fotografia b/n
<b>FTAN - Codice identificativo</b>	SBAS MI 77649/SA
<b>FNT - FONTI E DOCUMENTI</b>	
<b>FNTP - Tipo</b>	carta sciolta
<b>FNTT - Denominazione</b>	Autografi pittori, scultori, ecc.
<b>FNTD - Data</b>	0000
<b>FNTN - Nome archivio</b>	Archivio di Stato di Milano
<b>FNTS - Posizione</b>	cartella 93
<b>FNTI - Codice identificativo</b>	NR (recupero pregresso)
<b>MST - MOSTRE</b>	
<b>MSTT - Titolo</b>	L'Età neoclassica in Lombardia
<b>MSTL - Luogo</b>	Como
<b>MSTD - Data</b>	1959
<b>AD - ACCESSO AI DATI</b>	
<b>ADS - SPECIFICHE DI ACCESSO AI DATI</b>	
<b>ADSP - Profilo di accesso</b>	1
<b>ADSM - Motivazione</b>	scheda contenente dati liberamente accessibili
<b>CM - COMPILAZIONE</b>	
<b>CMP - COMPILAZIONE</b>	
<b>CMPD - Data</b>	1980
<b>CMPN - Nome</b>	Mazzocca F.
<b>FUR - Funzionario responsabile</b>	Bertelli C.
<b>RVM - TRASCRIZIONE PER INFORMATIZZAZIONE</b>	
<b>RVMD - Data</b>	2010
<b>RVMN - Nome</b>	ICCD/ DG BASAE/ Basilico A.
<b>AGG - AGGIORNAMENTO - REVISIONE</b>	
<b>AGGD - Data</b>	2010
<b>AGGN - Nome</b>	ICCD/ DG BASAE/ Basilico A.
<b>AGGF - Funzionario responsabile</b>	NR (recupero pregresso)