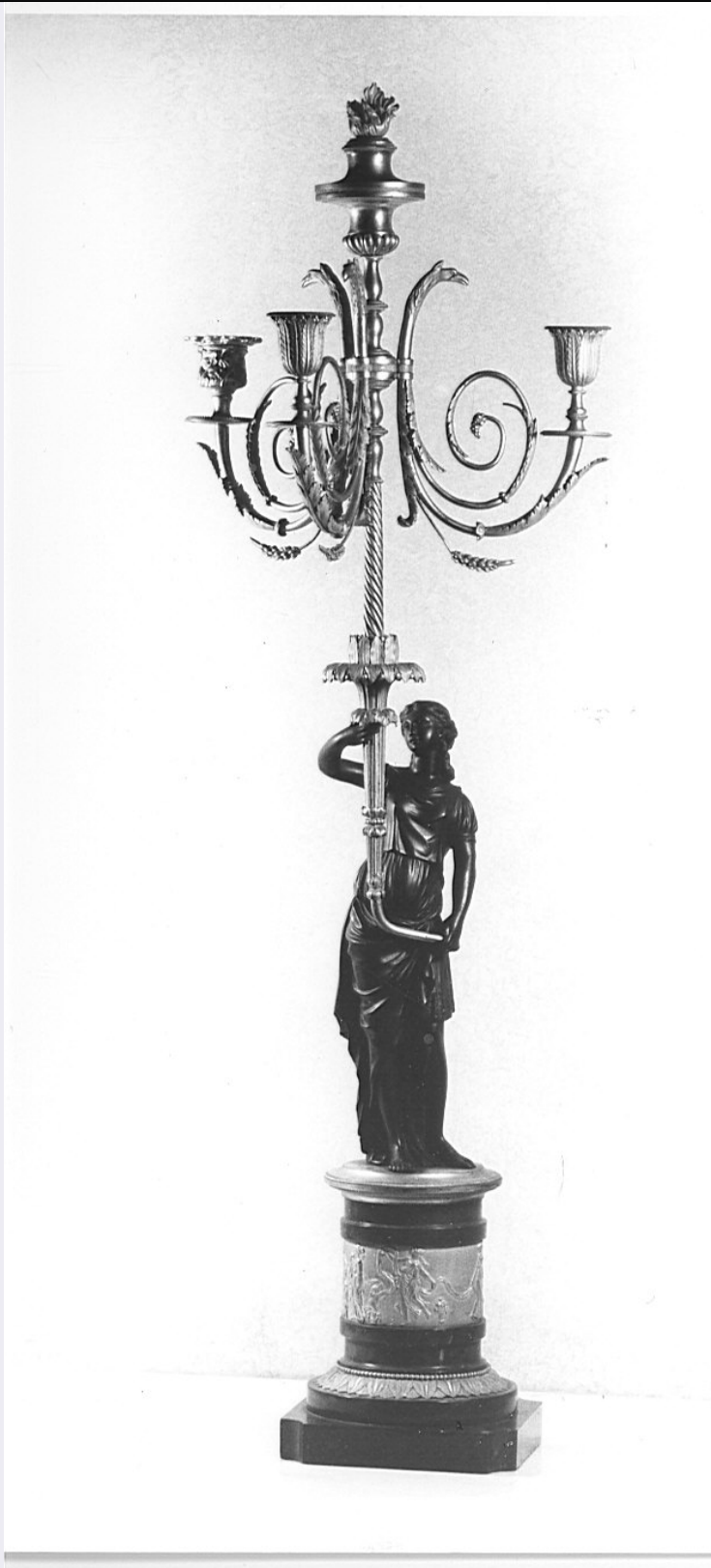


## SCHEDA



### CD - CODICI

TSK - Tipo Scheda OA

LIR - Livello ricerca C

#### NCT - CODICE UNIVOCO

NCTR - Codice regione 03

NCTN - Numero catalogo generale 00053591

ESC - Ente schedatore	S27
ECP - Ente competente	S27
<b>RV - RELAZIONI</b>	
ROZ - Altre relazioni	0300053590
<b>OG - OGGETTO</b>	
<b>OGT - OGGETTO</b>	
OGTD - Definizione	candelabro
OGTV - Identificazione	opera isolata
<b>LC - LOCALIZZAZIONE GEOGRAFICO-AMMINISTRATIVA</b>	
<b>PVC - LOCALIZZAZIONE GEOGRAFICO-AMMINISTRATIVA ATTUALE</b>	
PVCS - Stato	Italia
PVCR - Regione	Lombardia
PVCP - Provincia	CO
PVCC - Comune	Tremezzo
<b>LDC - COLLOCAZIONE SPECIFICA</b>	
LDCT - Tipologia	villa
LDCQ - Qualificazione	museo
LDCN - Denominazione	Villa Carlotta
LDCU - Denominazione spazio viabilistico	via Provinciale Regina, 2
LDCS - Specifiche	sala dell'Appiani
<b>DT - CRONOLOGIA</b>	
<b>DTZ - CRONOLOGIA GENERICA</b>	
DTZG - Secolo	sec. XIX
<b>DTS - CRONOLOGIA SPECIFICA</b>	
DTSI - Da	1850
DTSV - Validita'	ca.
DTSF - A	1850
DTSL - Validita'	ca.
DTM - Motivazione cronologia	analisi stilistica
<b>AU - DEFINIZIONE CULTURALE</b>	
<b>ATB - AMBITO CULTURALE</b>	
ATBD - Denominazione	bottega tedesca
ATBM - Motivazione dell'attribuzione	NR (recupero pregresso)
<b>MT - DATI TECNICI</b>	
MTC - Materia e tecnica	bronzo/ doratura
<b>MIS - MISURE</b>	
MISA - Altezza	52
MISL - Larghezza	28.3
<b>CO - CONSERVAZIONE</b>	
<b>STC - STATO DI CONSERVAZIONE</b>	
STCC - Stato di	

<b>conservazione</b>	buono
<b>STCS - Indicazioni specifiche</b>	sostituito un calice portacandela
<b>DA - DATI ANALITICI</b>	
<b>DES - DESCRIZIONE</b>	
<b>DESO - Indicazioni sull'oggetto</b>	Candelabro a tre fuochi in bronzo dorato e patinato.
<b>DESI - Codifica Iconclass</b>	NR (recupero pregresso)
<b>DESS - Indicazioni sul soggetto</b>	NR (recupero pregresso)
<b>NSC - Notizie storico-critiche</b>	L'opera era nella collezione del Duca Giorgio di Sassonia Meiningen. Fu acquisita (per sequestro) al Demanio dello Stato nel gennaio 1922; dal 12-5-1927 in gestione all'Ente "Villa Carlotta".
<b>TU - CONDIZIONE GIURIDICA E VINCOLI</b>	
<b>CDG - CONDIZIONE GIURIDICA</b>	
<b>CDGG - Indicazione generica</b>	proprietà Stato
<b>CDGS - Indicazione specifica</b>	Villa Carlotta
<b>CDGI - Indirizzo</b>	via Provinciale Regina, 2 - 22019 Tremezzo (CO)
<b>DO - FONTI E DOCUMENTI DI RIFERIMENTO</b>	
<b>FTA - DOCUMENTAZIONE FOTOGRAFICA</b>	
<b>FTAX - Genere</b>	documentazione allegata
<b>FTAP - Tipo</b>	fotografia b/n
<b>FTAN - Codice identificativo</b>	SBAS MI 77727/SA
<b>AD - ACCESSO AI DATI</b>	
<b>ADS - SPECIFICHE DI ACCESSO AI DATI</b>	
<b>ADSP - Profilo di accesso</b>	1
<b>ADSM - Motivazione</b>	scheda contenente dati liberamente accessibili
<b>CM - COMPILAZIONE</b>	
<b>CMP - COMPILAZIONE</b>	
<b>CMPD - Data</b>	1980
<b>CMPN - Nome</b>	Mazzocca F.
<b>FUR - Funzionario responsabile</b>	Bertelli C.
<b>RVM - TRASCRIZIONE PER INFORMATIZZAZIONE</b>	
<b>RVMD - Data</b>	2010
<b>RVMN - Nome</b>	ICCD/ DG BASAE/ Basilico A.
<b>AGG - AGGIORNAMENTO - REVISIONE</b>	
<b>AGGD - Data</b>	2010
<b>AGGN - Nome</b>	ICCD/ DG BASAE/ Basilico A.
<b>AGGF - Funzionario responsabile</b>	NR (recupero pregresso)