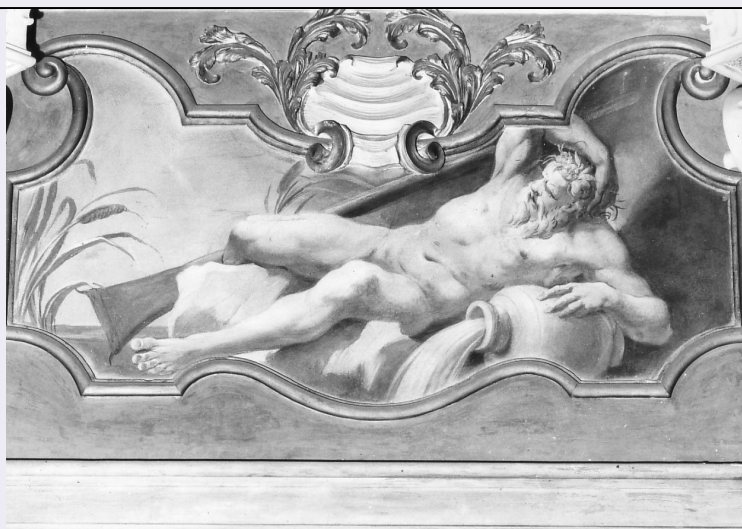


SCHEDA



CD - CODICI

TSK - Tipo Scheda OA

LIR - Livello ricerca C

NCT - CODICE UNIVOCO

NCTR - Codice regione 03

NCTN - Numero catalogo generale 00053748

NCTS - Suffisso numero catalogo generale A

ESC - Ente schedatore S27

ECP - Ente competente S27

RV - RELAZIONI

RVE - STRUTTURA COMPLESSA

RVEL - Livello 23

RVER - Codice bene radice 0300053748 A

RVES - Codice bene componente 0300053764

ROZ - Altre relazioni 0300053748A-16

OG - OGGETTO

OGT - OGGETTO

OGTD - Definizione dipinto

OGTV - Identificazione elemento d'insieme

SGT - SOGGETTO

SGTI - Identificazione Satiro

LC - LOCALIZZAZIONE GEOGRAFICO-AMMINISTRATIVA

PVC - LOCALIZZAZIONE GEOGRAFICO-AMMINISTRATIVA ATTUALE

PVCS - Stato Italia

PVCR - Regione Lombardia

PVCP - Provincia PV

PVCC - Comune Pavia

LDC - COLLOCAZIONE SPECIFICA

LDCT - Tipologia	palazzo
LDCQ - Qualificazione	comunale
LDCN - Denominazione	Palazzo Mezzabarba
LDCU - Denominazione spazio viabilistico	piazza del Municipio, 2
LDCS - Specifiche	Sala n. 9, sala del Consiglio, soffitto

DT - CRONOLOGIA**DTZ - CRONOLOGIA GENERICA**

DTZG - Secolo	sec. XVIII
----------------------	------------

DTS - CRONOLOGIA SPECIFICA

DTSI - Da	1726
DTSV - Validita'	post
DTSF - A	1740
DTSL - Validita'	ante

DTM - Motivazione cronologia	analisi stilistica
-------------------------------------	--------------------

AU - DEFINIZIONE CULTURALE**AUT - AUTORE**

AUTS - Riferimento all'autore	e aiuti
AUTM - Motivazione dell'attribuzione	bibliografia
AUTN - Nome scelto	Borroni Giovan Angelo
AUTA - Dati anagrafici	1684/ 1772
AUTH - Sigla per citazione	10001995

MT - DATI TECNICI

MTC - Materia e tecnica	intonaco/ pittura a fresco
--------------------------------	----------------------------

MIS - MISURE

MISA - Altezza	140
MISL - Larghezza	220
MIST - Validita'	ca.

CO - CONSERVAZIONE**STC - STATO DI CONSERVAZIONE**

STCC - Stato di conservazione	buono
STCS - Indicazioni specifiche	alterazione colore

DA - DATI ANALITICI**DES - DESCRIZIONE**

DESO - Indicazioni sull'oggetto	Affresco
DESI - Codifica Iconclass	NR (recupero pregresso)
DESS - Indicazioni sul soggetto	Personificazioni: satiro. Allegorie-simboli: (fiumi) otri; acqua.

NSC - Notizie storico-critiche	Appartenente alla scuola del pittore se non della stessa mano delle composizioni più imponenti della sala.
---------------------------------------	--

TU - CONDIZIONE GIURIDICA E VINCOLI

CDG - CONDIZIONE GIURIDICA

CDGG - Indicazione generica	proprietà Ente pubblico territoriale
CDGS - Indicazione specifica	Comune di Pavia
CDGI - Indirizzo	piazza del Municipio, 2 - 27100 Pavia (PV)

DO - FONTI E DOCUMENTI DI RIFERIMENTO

FTA - DOCUMENTAZIONE FOTOGRAFICA

FTAX - Genere	documentazione allegata
FTAP - Tipo	fotografia b/n
FTAN - Codice identificativo	SBAS MI 77965/SA

AD - ACCESSO AI DATI

ADS - SPECIFICHE DI ACCESSO AI DATI

ADSP - Profilo di accesso	1
ADSM - Motivazione	scheda contenente dati liberamente accessibili

CM - COMPILAZIONE

CMP - COMPILAZIONE

CMPD - Data	1977
CMPN - Nome	Fusi G.
FUR - Funzionario responsabile	Tardito Amerio R.

RVM - TRASCRIZIONE PER INFORMATIZZAZIONE

RVMD - Data	2010
RVMN - Nome	ICCD/ DG BASAE/ Knapp B.

AGG - AGGIORNAMENTO - REVISIONE

AGGD - Data	2010
AGGN - Nome	ICCD/ DG BASAE/ Knapp B.
AGGF - Funzionario responsabile	NR (recupero pregresso)