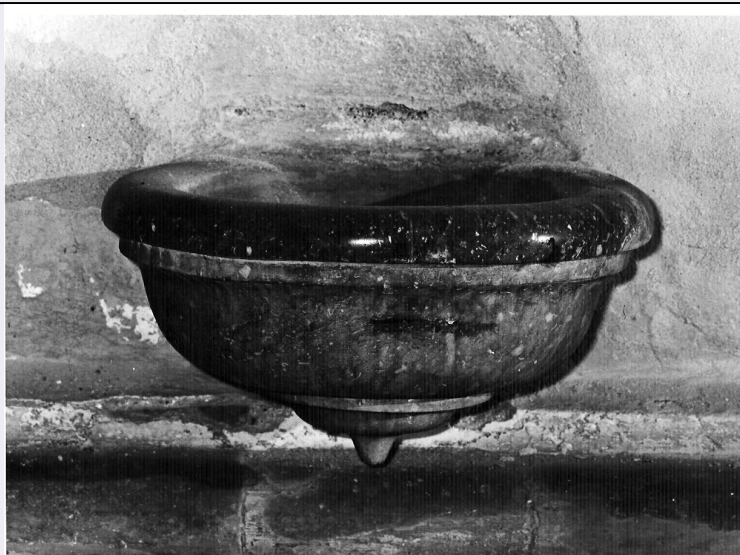


# SCHEDA



## CD - CODICI

TSK - Tipo Scheda OA

LIR - Livello ricerca C

### NCT - CODICE UNIVOCO

NCTR - Codice regione 03

NCTN - Numero catalogo  
generale 00040415

ESC - Ente schedatore S27

ECP - Ente competente S27

## OG - OGGETTO

### OGT - OGGETTO

OGTD - Definizione acquasantiera

OGTT - Tipologia da parete

OGTV - Identificazione coppia

## LC - LOCALIZZAZIONE GEOGRAFICO-AMMINISTRATIVA

### PVC - LOCALIZZAZIONE GEOGRAFICO-AMMINISTRATIVA ATTUALE

PVCS - Stato Italia

PVCR - Regione Lombardia

PVCP - Provincia PV

PVCC - Comune Pavia

### LDC - COLLOCAZIONE SPECIFICA

## UB - UBICAZIONE E DATI PATRIMONIALI

UBO - Ubicazione originaria OR

## DT - CRONOLOGIA

### DTZ - CRONOLOGIA GENERICA

DTZG - Secolo sec. XIX

DTZS - Frazione di secolo fine

### DTS - CRONOLOGIA SPECIFICA

|  |  |
|--|--|
| <b>DTSI - Da</b>                             | 1890   |
| <b>DTSV - Validita'</b>                      | ca.  |
| <b>DTSF - A</b>                              | 1899   |
| <b>DTSL - Validita'</b>                      | ca.  |
| <b>DTM - Motivazione cronologia</b>          | analisi stilistica                             |
| <b>AU - DEFINIZIONE CULTURALE</b>            |  |
| <b>ATB - AMBITO CULTURALE</b>                |  |
| <b>ATBD - Denominazione</b>                  | bottega lombarda                               |
| <b>ATBR - Riferimento all'intervento</b>     | esecutore                                      |
| <b>ATBM - Motivazione dell'attribuzione</b>  | analisi stilistica                             |
| <b>MT - DATI TECNICI</b>                     |  |
| <b>MTC - Materia e tecnica</b>               | marmo rosso di San Vito/ lucidatura            |
| <b>MIS - MISURE</b>                          |  |
| <b>MISA - Altezza</b>                        | 22   |
| <b>MISL - Larghezza</b>                      | 40   |
| <b>MISP - Profondita'</b>                    | 40   |
| <b>MIST - Validita'</b>                      | ca.  |
| <b>CO - CONSERVAZIONE</b>                    |  |
| <b>STC - STATO DI CONSERVAZIONE</b>          |  |
| <b>STCC - Stato di conservazione</b>         | buono  |
| <b>DA - DATI ANALITICI</b>                   |  |
| <b>DES - DESCRIZIONE</b>                     |  |
| <b>DESO - Indicazioni sull'oggetto</b>       | acquasantiera                                  |
| <b>DESI - Codifica Iconclass</b>             | NR (recupero pregresso)                        |
| <b>DESS - Indicazioni sul soggetto</b>       | NR (recupero pregresso)                        |
| <b>TU - CONDIZIONE GIURIDICA E VINCOLI</b>   |  |
| <b>CDG - CONDIZIONE GIURIDICA</b>            |  |
| <b>CDGG - Indicazione generica</b>           | proprietà Ente religioso cattolico             |
| <b>DO - FONTI E DOCUMENTI DI RIFERIMENTO</b> |  |
| <b>FTA - DOCUMENTAZIONE FOTOGRAFICA</b>      |  |
| <b>FTAX - Genere</b>                         | documentazione allegata                        |
| <b>FTAP - Tipo</b>                           | fotografia b/n                                 |
| <b>FTAN - Codice identificativo</b>          | SBAS MI 76510/SA                               |
| <b>AD - ACCESSO AI DATI</b>                  |  |
| <b>ADS - SPECIFICHE DI ACCESSO AI DATI</b>   |  |
| <b>ADSP - Profilo di accesso</b>             | 3  |
| <b>ADSM - Motivazione</b>                    | scheda di bene non adeguatamente sorvegliabile |
| <b>CM - COMPILAZIONE</b>                     |  |

|   |                             |
|---|-----------------------------|
| <b>CMP - COMPILAZIONE</b>                       |                             |
| <b>CMPD - Data</b>                              | 1977                        |
| <b>CMPN - Nome</b>                              | Mazzilli M. T.              |
| <b>FUR - Funzionario responsabile</b>           | Tardito Amerio R.           |
| <b>RVM - TRASCRIZIONE PER INFORMATIZZAZIONE</b> |                             |
| <b>RVMD - Data</b>                              | 2010                        |
| <b>RVMN - Nome</b>                              | ICCD/ DG BASAE/ Cresseri M. |
| <b>AGG - AGGIORNAMENTO - REVISIONE</b>          |                             |
| <b>AGGD - Data</b>                              | 2010                        |
| <b>AGGN - Nome</b>                              | ICCD/ DG BASAE/ Cresseri M. |
| <b>AGGF - Funzionario responsabile</b>          | NR (recupero pregresso)     |