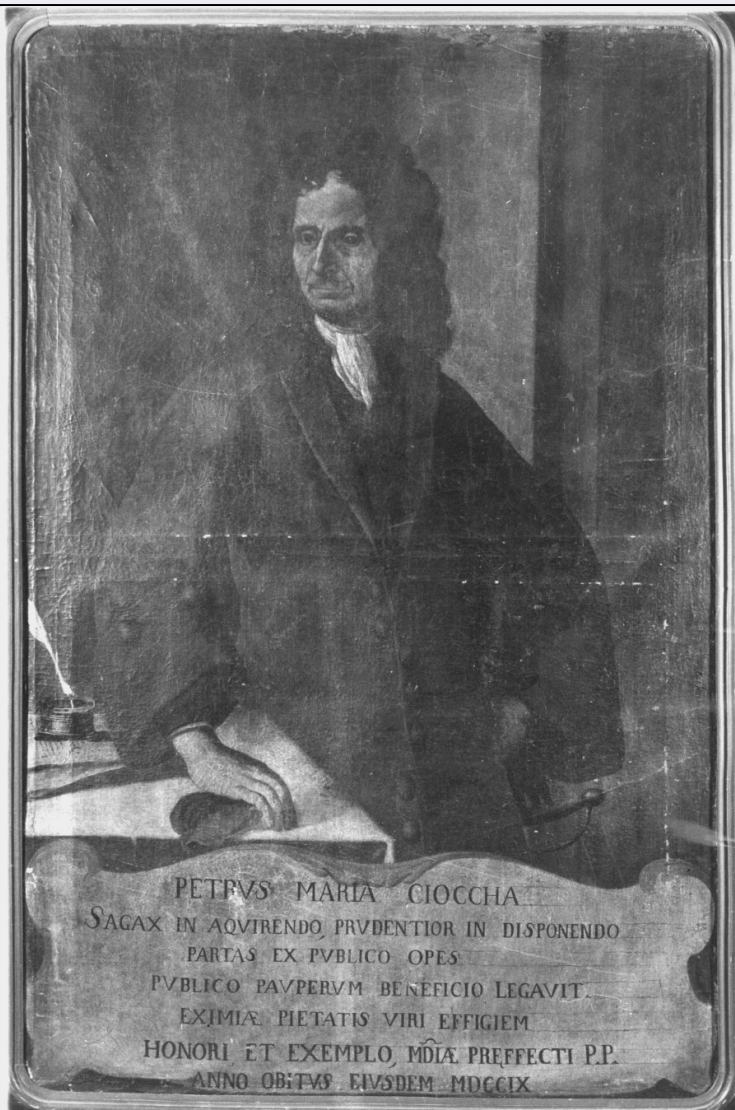


SCHEDA



CD - CODICI

TSK - Tipo Scheda OA

LIR - Livello ricerca C

NCT - CODICE UNIVOCO

NCTR - Codice regione 03

NCTN - Numero catalogo
generale 00177980

ESC - Ente schedatore S27

ECP - Ente competente S27

OG - OGGETTO

OGT - OGGETTO

OGTD - Definizione dipinto

SGT - SOGGETTO

SGTI - Identificazione ritratto d'uomo

LC - LOCALIZZAZIONE GEOGRAFICO-AMMINISTRATIVA

PVC - LOCALIZZAZIONE GEOGRAFICO-AMMINISTRATIVA ATTUALE

PVCS - Stato Italia

PVCR - Regione	Lombardia
PVCP - Provincia	CO
PVCC - Comune	Como
LDC - COLLOCAZIONE SPECIFICA	
LDCT - Tipologia	palazzo
LDCQ - Qualificazione	museo
LDCN - Denominazione	Museo Storico "Giuseppe Garibaldi"
LDCU - Denominazione spazio viabilistico	piazza Medaglie d'Oro, 1
UB - UBICAZIONE E DATI PATRIMONIALI	
INV - INVENTARIO DI MUSEO O SOPRINTENDENZA	
INVN - Numero	645
INVD - Data	NR (recupero pregresso)
DT - CRONOLOGIA	
DTZ - CRONOLOGIA GENERICA	
DTZG - Secolo	sec. XVIII
DTZS - Frazione di secolo	inizio
DTS - CRONOLOGIA SPECIFICA	
DTSI - Da	1700
DTSF - A	1710
DTM - Motivazione cronologia	analisi stilistica
AU - DEFINIZIONE CULTURALE	
ATB - AMBITO CULTURALE	
ATBD - Denominazione	ambito comasco
ATBM - Motivazione dell'attribuzione	analisi stilistica
AAT - Altre attribuzioni	Isola Antonio
MT - DATI TECNICI	
MTC - Materia e tecnica	tela/ pittura a olio
MIS - MISURE	
MISA - Altezza	153
MISL - Larghezza	96
CO - CONSERVAZIONE	
STC - STATO DI CONSERVAZIONE	
STCC - Stato di conservazione	mediocre
STCS - Indicazioni specifiche	Colori secchi e sfaldati, pieghe e rintelature
DA - DATI ANALITICI	
DES - DESCRIZIONE	
DESO - Indicazioni sull'oggetto	L'uomo dal volto pensoso incorniciato da ricciuti e lunghi capelli bruni, si appoggia ad uno scrittoio munito di fogli e calamaio, con l'elsa di una spada che si intravede sul fianco della scura sopravveste.
DESI - Codifica Iconclass	NR (recupero pregresso)

DESS - Indicazioni sul soggetto	NR (recupero pregresso)
ISR - ISCRIZIONI	
ISRC - Classe di appartenenza	documentaria
ISRS - Tecnica di scrittura	NR (recupero pregresso)
ISRP - Posizione	In basso, su cartiglio è tracciata la scrittura
ISRI - Trascrizione	PETRUS MARIACIOCCHA SAGAX IN AQUIRENDO PRUDENTIOR IN DISPONENDO PARTAS EX PUBLICO OPES PUBLICO PAUPERUM BENEFICIO LAGAVIT EXIMIAE PIETATIS VIRI EFFIGIEM HONORI ET EXEMPLO MDIAE PRAEFECTI P. P. ANNO OBITUS EIUSDEM MDCCIX
NSC - Notizie storico-critiche	Il ritratto di Pietro Maria Ciocca è documentato all'Archivio di Stato comasco nel Maestro del L. P. della Misericordia per gli anni 1688-1734, p. 262: "Addì 23- 5- 1709 pagamento di lire 35 al S. Antonio Isola pittore per haver fatto il ritratto del Sud fu S. Ciocca compreso tela e telaro.Provenienza: ECA (già Luogo Pio della Misericordia).
TU - CONDIZIONE GIURIDICA E VINCOLI	
CDG - CONDIZIONE GIURIDICA	
CDGG - Indicazione generica	proprietà Ente pubblico territoriale
CDGS - Indicazione specifica	Comune di Como
CDGI - Indirizzo	via Vittorio Emanuele, 97 - 22100 Como (CO)
DO - FONTI E DOCUMENTI DI RIFERIMENTO	
FTA - DOCUMENTAZIONE FOTOGRAFICA	
FTAX - Genere	documentazione allegata
FTAP - Tipo	fotografia b/n
FTAN - Codice identificativo	SBAS MI 071142/SC
AD - ACCESSO AI DATI	
ADS - SPECIFICHE DI ACCESSO AI DATI	
ADSP - Profilo di accesso	1
ADSM - Motivazione	scheda contenente dati liberamente accessibili
CM - COMPILAZIONE	
CMP - COMPILAZIONE	
CMPD - Data	1980
CMPN - Nome	Franchi B.
FUR - Funzionario responsabile	Maderna V.
RVM - TRASCRIZIONE PER INFORMATIZZAZIONE	
RVMD - Data	2010
RVMN - Nome	ICCD/ DG BASAE/ Riccobono F.
AGG - AGGIORNAMENTO - REVISIONE	
AGGD - Data	2010
AGGN - Nome	ICCD/ DG BASAE/ Riccobono F.
AGGF - Funzionario	

