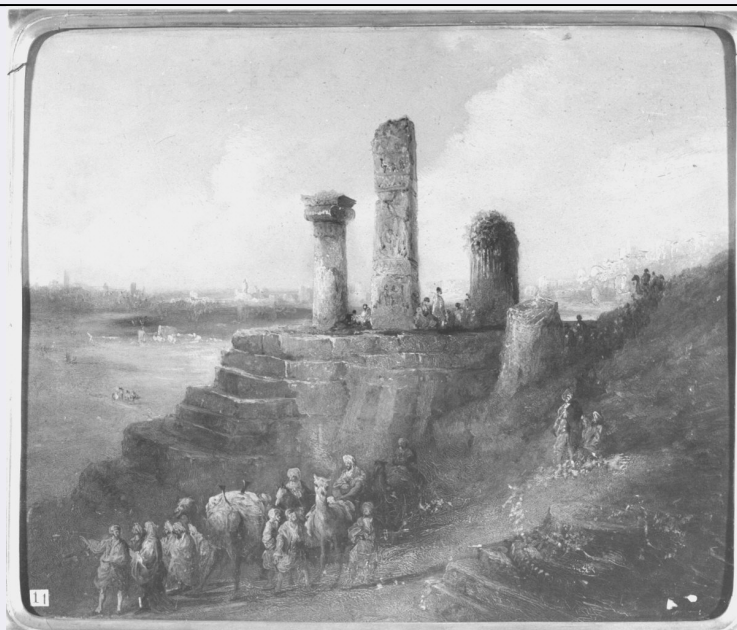


SCHEDA



CD - CODICI

TSK - Tipo Scheda OA

LIR - Livello ricerca C

NCT - CODICE UNIVOCO

NCTR - Codice regione 03

NCTN - Numero catalogo generale 00178075

ESC - Ente schedatore S27

ECP - Ente competente S27

OG - OGGETTO

OGT - OGGETTO

OGTD - Definizione dipinto

SGT - SOGGETTO

SGTI - Identificazione arcangelo Gabriele con Bambino Gesù

LC - LOCALIZZAZIONE GEOGRAFICO-AMMINISTRATIVA

PVC - LOCALIZZAZIONE GEOGRAFICO-AMMINISTRATIVA ATTUALE

PVCS - Stato Italia

PVCR - Regione Lombardia

PVCP - Provincia CO

PVCC - Comune Como

LDC - COLLOCAZIONE SPECIFICA

LDCT - Tipologia palazzo

LDCQ - Qualificazione museo

LDCN - Denominazione Pinacoteca Civica di Palazzo Volpi

LDCU - Denominazione spazio viabilistico via A. Diaz, 84

LDCS - Specifiche Magazzino

UB - UBICAZIONE E DATI PATRIMONIALI**INV - INVENTARIO DI MUSEO O SOPRINTENDENZA**

| | |
|---------------|-------------------------|
| INVN - Numero | 441 |
| INVD - Data | NR (recupero pregresso) |

DT - CRONOLOGIA**DTZ - CRONOLOGIA GENERICA**

| | |
|---------------|----------|
| DTZG - Secolo | sec. XIX |
|---------------|----------|

DTS - CRONOLOGIA SPECIFICA

| | |
|------------------------------|--------------------|
| DTSI - Da | 1850 |
| DTSF - A | 1860 |
| DTM - Motivazione cronologia | analisi stilistica |

AU - DEFINIZIONE CULTURALE**ATB - AMBITO CULTURALE**

| | |
|--------------------------------------|--------------------|
| ATBD - Denominazione | ambito spagnolo |
| ATBM - Motivazione dell'attribuzione | analisi stilistica |

MT - DATI TECNICI

| | |
|-------------------------|----------------------|
| MTC - Materia e tecnica | tela/ pittura a olio |
|-------------------------|----------------------|

MIS - MISURE

| | |
|------------------|------|
| MISA - Altezza | 34.5 |
| MISL - Larghezza | 42 |

CO - CONSERVAZIONE**STC - STATO DI CONSERVAZIONE**

| | |
|-------------------------------|-------|
| STCC - Stato di conservazione | buono |
|-------------------------------|-------|

DA - DATI ANALITICI**DES - DESCRIZIONE**

| | |
|---------------------------------|--|
| DESO - Indicazioni sull'oggetto | Il centro della composizione è occupato da un'altura con rovine, ai cui piedi si delinea una lunga carovana, collocata in primo piano. |
| DESI - Codifica Iconclass | NR (recupero pregresso) |
| DESS - Indicazioni sul soggetto | Paesaggi. |

ISR - ISCRIZIONI

| | |
|-------------------------------|--|
| ISRC - Classe di appartenenza | documentaria |
| ISRS - Tecnica di scrittura | NR (recupero pregresso) |
| ISRT - Tipo di caratteri | corsivo |
| ISRP - Posizione | Sul verso della tavola, a penna |
| ISRI - Trascrizione | A SOLERA (HIEMISTOCLE) EN DIA DESVENTURADO UN AMIGO/ CON EL ALMA, EL PINTOR VILLAANITAS// GUARDA LA FACHA Y MI CARINO EN TU MEMORIA/ Y DA A TU HERMOSO HIJO EL NOMBRE DE MI HIJO/ EDUARDO, Y QUE SEAN AMIGOS COMO LE FUERON/ Y LO SERAN SUS PADRES// "CHE VAL SE DELL "POETTA" SULLA PURA/ |

FRONTE, CHE AL CIELO SERGE INVITTA E FORTE/ SCRISSE IL DITO DI DIO: GENIO E' SVENTURA"// TUYOS SON ESTOS VERSOS SUBLIMES

NSC - Notizie storico-critiche

Come osserva l'estensore della scheda cartacea " la dedica rivela che [il quadro] fu dipinto in una giornata, sotto una impressione di sconforto. Del pittore, uno spagnolo, non si sono reperite notizie. Il dipinto è dedicato a Temistocle Solera (Ferrara 1815 - Milano (1870) personaggio dalla vita molto avventurosa. Esordì come poeta, scrisse vari libretti per G. Verdi ("Oberto, conte di S. Bonifacio", "Nabucco", "I Lombardi alla prima Crociata", "Attila", "Giovanna d'Arco"); fu poi direttore d'orchestra al teatro reale dell'opera di Madrid, dove si legò d'amicizia con la regina Isabella; costretto ad allontanarsi dalla Spagna (a Palazzo reale si tramava contro di lui) vi ritornò per un breve periodo nel 1858 (ved. R. BARBIERI, Figure e figurine del XIX secolo, ed. Treves, Milano, 1899 e 1921). Ad uno di questi soggiorni risale presumibilmente il legame di viva amicizia col pittore, che ammira i suoi versi e gli dedica il dipinto".Bibliografia: registro ingressi: 1905, n. 115; protocollo: 1905, n. 408 (n. 197/ 198 d'inventario) catalogo sale (s. d. ma presumibilmente 1914 ca.): "Sala quadri e incisioni": n. 7/8; catalogo sale (s. d. ma presumibilmente 1936 ca.): sala XV, n. 11.

TU - CONDIZIONE GIURIDICA E VINCOLI

ACQ - ACQUISIZIONE

ACQT - Tipo acquisizione lascito
ACQN - Nome Galli Giovanni Antonio

CDG - CONDIZIONE GIURIDICA

CDGG - Indicazione generica proprietà Ente pubblico territoriale
CDGS - Indicazione specifica Comune di Como
CDGI - Indirizzo via Vittorio Emanuele, 97 - 22100 Como (CO)

DO - FONTI E DOCUMENTI DI RIFERIMENTO

FTA - DOCUMENTAZIONE FOTOGRAFICA

FTAX - Genere documentazione allegata
FTAP - Tipo fotografia b/n
FTAN - Codice identificativo SBAS MI 071240/SC

AD - ACCESSO AI DATI

ADS - SPECIFICHE DI ACCESSO AI DATI

ADSP - Profilo di accesso 1
ADSM - Motivazione scheda contenente dati liberamente accessibili

CM - COMPILAZIONE

CMP - COMPILAZIONE

CMPD - Data 1980
CMPN - Nome Lopez M. C.
FUR - Funzionario responsabile Maderna V.

RVM - TRASCRIZIONE PER INFORMATIZZAZIONE

RVMD - Data 2010

| | |
|--|------------------------------|
| RVMN - Nome | ICCD/ DG BASAE/ Riccobono F. |
| AGG - AGGIORNAMENTO - REVISIONE | |
| AGGD - Data | 2010 |
| AGGN - Nome | ICCD/ DG BASAE/ Riccobono F. |
| AGGF - Funzionario responsabile | NR (recupero pregresso) |