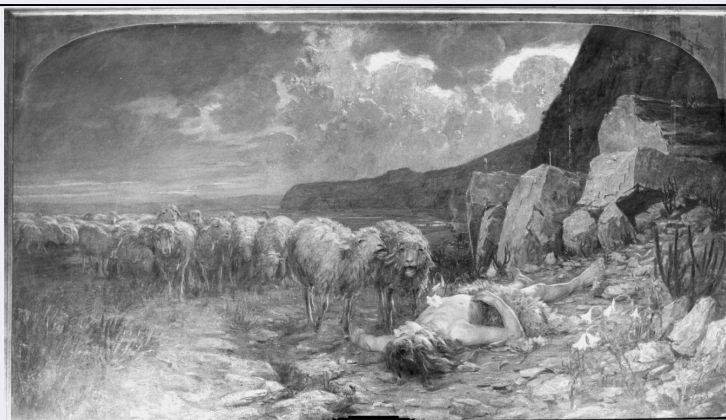


# SCHEDA



## CD - CODICI

TSK - Tipo Scheda OA

LIR - Livello ricerca C

### NCT - CODICE UNIVOCO

NCTR - Codice regione 03

NCTN - Numero catalogo generale 00178101

ESC - Ente schedatore S27

ECP - Ente competente S27

## OG - OGGETTO

### OGT - OGGETTO

OGTD - Definizione dipinto

### SGT - SOGGETTO

SGTI - Identificazione Abele

## LC - LOCALIZZAZIONE GEOGRAFICO-AMMINISTRATIVA

### PVC - LOCALIZZAZIONE GEOGRAFICO-AMMINISTRATIVA ATTUALE

PVCS - Stato Italia

PVCR - Regione Lombardia

PVCP - Provincia CO

PVCC - Comune Como

### LDC - COLLOCAZIONE SPECIFICA

LDCT - Tipologia palazzo

LDCQ - Qualificazione museo

LDCN - Denominazione Pinacoteca Civica di Palazzo Volpi

LDCU - Denominazione spazio viabilistico via A. Diaz, 84

LDCS - Specifiche Magazzino

## UB - UBICAZIONE E DATI PATRIMONIALI

### INV - INVENTARIO DI MUSEO O SOPRINTENDENZA

INVN - Numero 505

INVD - Data NR (recupero pregresso)

## DT - CRONOLOGIA

**DTZ - CRONOLOGIA GENERICA**

DTZG - Secolo sec. XIX

**DTS - CRONOLOGIA SPECIFICA**

DTSI - Da 1897

DTSF - A 1897

DTM - Motivazione cronologia data

ADT - Altre datazioni 1900/ 1930

**AU - DEFINIZIONE CULTURALE****AUT - AUTORE**

AUTS - Riferimento all'autore attribuito

AUTM - Motivazione dell'attribuzione analisi stilistica

AUTM - Motivazione dell'attribuzione iscrizione

AUTN - Nome scelto Balestrini Carlo

AUTA - Dati anagrafici 1868/ 1923

AUTH - Sigla per citazione 00000217

**MT - DATI TECNICI**

MTC - Materia e tecnica tela/ pittura a olio

**MIS - MISURE**

MISA - Altezza 175

MISL - Larghezza 322

**CO - CONSERVAZIONE****STC - STATO DI CONSERVAZIONE**

STCC - Stato di conservazione buono

**DA - DATI ANALITICI****DES - DESCRIZIONE**

DESO - Indicazioni sull'oggetto La figura di Abele è riversa in primo piano a destra nel paesaggio aperto.

DESI - Codifica Iconclass NR (recupero pregresso)

DESS - Indicazioni sul soggetto Personaggi: Abele. Animali: pecore. Paesaggi.

**ISR - ISCRIZIONI**

ISRC - Classe di appartenenza documentaria

ISRS - Tecnica di scrittura NR (recupero pregresso)

ISRP - Posizione Nell'angolo inferiore destro, in rosso

ISRI - Trascrizione C. BALESTRINI

**ISR - ISCRIZIONI**

ISRC - Classe di appartenenza documentaria

ISRS - Tecnica di scrittura NR (recupero pregresso)

<b>ISRP - Posizione</b>	Sulla targhetta, sul lato inferiore della cornice
<b>ISRI - Trascrizione</b>	ABELE/ (...) LA MORTE E' SULLA TERRA! (BYRON - CAINO ATTO 3)
<b>ISR - ISCRIZIONI</b>	
<b>ISRC - Classe di appartenenza</b>	documentaria
<b>ISRS - Tecnica di scrittura</b>	NR (recupero pregresso)
<b>ISRP - Posizione</b>	Sulla cornice, ai lati della targhetta, a sinistra
<b>ISRI - Trascrizione</b>	PREMIO GAVAZZI - BRERA 1897 - (a destra) DONO DEL DOTT. CARLO MIRA
<b>NSC - Notizie storico-critiche</b>	<p>Il dipinto è entrato nel museo nel 1930 ed è stato esposto nella sala XV "Quadri moderni". Alla III triennale di Brera gli venne attribuito il premio Gavazzi, di pittura storica. Ma la relazione del catalogo ufficiale dell'Accademia, giudica quella esposizione del 1897 assai più povera di opere e partecipanti rispetto alle precedenti. In effetti la giuria aveva respinto le opere a colori "divisi" di Nomellini, Pusterla; Fornara; Segantini, Grubicy, Morbelli non aveva partecipato. Si afferma cioè la linea del simbolismo facile, illustrativo, allegorico. Il Balestrini, pittore della pennellata rapida e sciolta, ebbe un certo successo: un suo dipinto, esposto alla IV triennale di Brera (1900), fu acquistato dalla casa regnante italiana; ottenne premi a Monaco (1901), a Venezia (1903 e 1907) e partecipò alla "Mostra della Pittura Lombarda del XIX secolo" organizzata dalla Permanente nel 1900.</p> <p>Bibliografia: Museo Civico: Registro ingressi: 1930, n. 926; protocollo: 1930 - n. 241, 24/ 7 - n. 244, 10/ 7; n. 245, 14/ 7 - n. 251, 25/ 8; A. M. Comanducci: Pittori Italiani dell'800, Milano, 1934, p. 32.</p> <p>Aggiornamenti: Come ha annotato l'estensore della scheda cartacea, il dipinto ricevette il premio Gavazzi di pittura storica alla III triennale di Brera "del 1897, assai più povera di opere e partecipanti rispetto alle precedenti. In effetti la giuria aveva respinto le opere [...] di Nomellini, Pusterla, Fornara; Segantini, Grubicy, Morbelli, non avevano partecipato. Si afferma cioè la linea del simbolismo facile, illustrativo, allegorico. Il Balestrini, pittore dalla pennellata rapida e sciolta, ebbe un certo successo: un suo dipinto, esposto alla IV triennale di Brera (1900), fu acquistato dalla casa regnante italiana; ottenne premi a Monaco (1901), a Venezia (1903 e 190X) e partecipò alla "Mostra della Pittura Lombarda del XIX secolo" organizzata dalla Permanente nel 1900".</p>
<b>TU - CONDIZIONE GIURIDICA E VINCOLI</b>	
<b>ACQ - ACQUISIZIONE</b>	
<b>ACQT - Tipo acquisizione</b>	donazione
<b>ACQN - Nome</b>	Mira Carla dott.
<b>CDG - CONDIZIONE GIURIDICA</b>	
<b>CDGG - Indicazione generica</b>	proprietà Ente pubblico territoriale
<b>CDGS - Indicazione specifica</b>	Comune di Como
<b>CDGI - Indirizzo</b>	via Vittorio Emanuele, 97 - 22100 Como (CO)
<b>DO - FONTI E DOCUMENTI DI RIFERIMENTO</b>	
<b>FTA - DOCUMENTAZIONE FOTOGRAFICA</b>	
<b>FTAX - Genere</b>	documentazione allegata

<b>FTAP - Tipo</b>	fotografia b/n
<b>FTAN - Codice identificativo</b>	SBAS MI 071271/SC
<b>AD - ACCESSO AI DATI</b>	
<b>ADS - SPECIFICHE DI ACCESSO AI DATI</b>	
<b>ADSP - Profilo di accesso</b>	1
<b>ADSM - Motivazione</b>	scheda contenente dati liberamente accessibili
<b>CM - COMPILAZIONE</b>	
<b>CMP - COMPILAZIONE</b>	
<b>CMPD - Data</b>	1980
<b>CMPN - Nome</b>	Lopez M. C.
<b>FUR - Funzionario responsabile</b>	Maderna V.
<b>RVM - TRASCRIZIONE PER INFORMATIZZAZIONE</b>	
<b>RVMD - Data</b>	2010
<b>RVMN - Nome</b>	ICCD/ DG BASAE/ Riccobono F.
<b>AGG - AGGIORNAMENTO - REVISIONE</b>	
<b>AGGD - Data</b>	2010
<b>AGGN - Nome</b>	ICCD/ DG BASAE/ Riccobono F.
<b>AGGF - Funzionario responsabile</b>	NR (recupero pregresso)