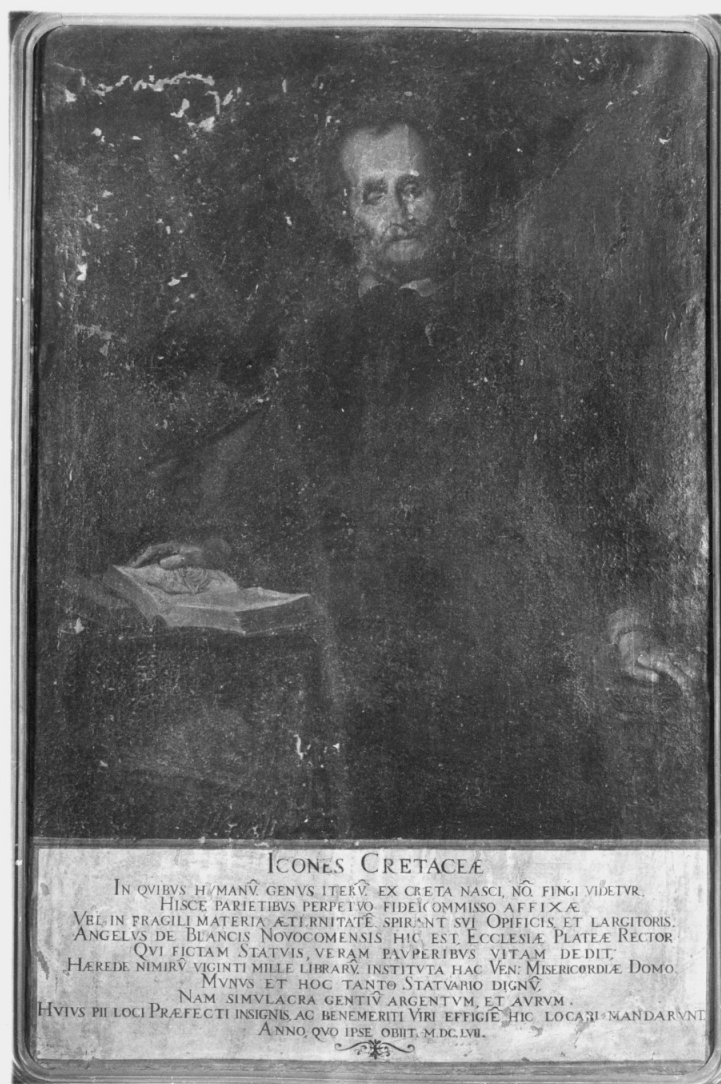


SCHEDA



CD - CODICI

TSK - Tipo Scheda OA

LIR - Livello ricerca C

NCT - CODICE UNIVOCO

NCTR - Codice regione 03

NCTN - Numero catalogo generale 00178209

ESC - Ente schedatore S27

ECP - Ente competente S27

OG - OGGETTO

OGT - OGGETTO

OGTD - Definizione dipinto

SGT - SOGGETTO

SGTI - Identificazione ritratto di ecclesiastico

LC - LOCALIZZAZIONE GEOGRAFICO-AMMINISTRATIVA

PVC - LOCALIZZAZIONE GEOGRAFICO-AMMINISTRATIVA ATTUALE

PVCS - Stato Italia

PVCR - Regione Lombardia

PVCP - Provincia	CO
PVCC - Comune	Como
LDC - COLLOCAZIONE SPECIFICA	
LDCT - Tipologia	palazzo
LDCQ - Qualificazione	museo
LDCN - Denominazione	Pinacoteca Civica di Palazzo Volpi
LDCU - Denominazione spazio viabilistico	via A. Diaz, 84
LDCS - Specifiche	Magazzino
UB - UBICAZIONE E DATI PATRIMONIALI	
INV - INVENTARIO DI MUSEO O SOPRINTENDENZA	
INVN - Numero	641
INVD - Data	NR (recupero pregresso)
DT - CRONOLOGIA	
DTZ - CRONOLOGIA GENERICA	
DTZG - Secolo	sec. XVII
DTS - CRONOLOGIA SPECIFICA	
DTSI - Da	1640
DTSF - A	1660
DTM - Motivazione cronologia	analisi stilistica
AU - DEFINIZIONE CULTURALE	
ATB - AMBITO CULTURALE	
ATBD - Denominazione	ambito lombardo
ATBM - Motivazione dell'attribuzione	analisi stilistica
MT - DATI TECNICI	
MTC - Materia e tecnica	tela/ pittura a olio
MIS - MISURE	
MISA - Altezza	153
MISL - Larghezza	98
CO - CONSERVAZIONE	
STC - STATO DI CONSERVAZIONE	
STCC - Stato di conservazione	mediocre
STCS - Indicazioni specifiche	Colori molto secchi e sfaldati
DA - DATI ANALITICI	
DES - DESCRIZIONE	
DESO - Indicazioni sull'oggetto	Il religioso dal volto sottile e barbuto siede con espressione assorta appoggianosi sulla mano sinistra e sfogliando con la destra un piccolo messale.
DESI - Codifica Iconclass	NR (recupero pregresso)
DESS - Indicazioni sul soggetto	NR (recupero pregresso)

ISR - ISCRIZIONI

ISRC - Classe di appartenenza	documentaria
ISRS - Tecnica di scrittura	a pennello
ISRP - Posizione	In basso
ISRI - Trascrizione	ICONES CRETACAE IN QUBUS HUMANUS GENUS ITERU. EX Creta NASCI NO FINGI VIDETUR/ HISCE PARIETIBUS PERPETUO FIDECOMMISSO AFFIXAE/ VEL IN FRAGILI MATERIA AETERNITATE SPIRANT SVI OPIFICIS ET LARGITORIS/ ANGELVS DE BLANCUS NOVOCOMENSIS HIC EST ECCLESIAE PLATEAE RECTOR/ QVI FICTAM STATVIS, VERAM PAVPERIBVS VITAM DEDIT; HAEREDE NIMIRV VIGINTI MILLE LIBRARV INSTITVTa HAC VEN: MISERICORDIAE DOMO/ MVNVs ET HOC TANTO STATVARIO DIGNV/ NAM SIMVLACRA GENTIV ARGENTVM ET AVRVM/ HVIVS PII LOCI PRAEFECTI INISGNIS AC BENMERITI VIRI EFFIGIE HIC LOCARI MANDARVNT/ ANNO QVO IPSE OBIIT M. DC. LVII.
NSC - Notizie storico-critiche	Ritratto del sacerdote e scultore Angelo Bianchi raffigurato nell'anno 1657, citato da G. B. Giovio nella sua pubblicazione sui religiosi comaschi. Bibliografia: G. B. Giovio, Gli uomini della Comasca Diocesi (...), Modena 1784, pp. 315- 316.

TU - CONDIZIONE GIURIDICA E VINCOLI**CDG - CONDIZIONE GIURIDICA**

CDGG - Indicazione generica	proprietà Ente pubblico territoriale
CDGS - Indicazione specifica	Comune di Como
CDGI - Indirizzo	via Vittorio Emanuele, 97 - 22100 Como (CO)

DO - FONTI E DOCUMENTI DI RIFERIMENTO**FTA - DOCUMENTAZIONE FOTOGRAFICA**

FTAX - Genere	documentazione allegata
FTAP - Tipo	fotografia b/n
FTAN - Codice identificativo	SBAS MI 071376/SC

AD - ACCESSO AI DATI**ADS - SPECIFICHE DI ACCESSO AI DATI**

ADSP - Profilo di accesso	1
ADSM - Motivazione	scheda contenente dati liberamente accessibili

CM - COMPILAZIONE**CMP - COMPILAZIONE**

CMPD - Data	1980
CM PN - Nome	Franchi B.
FUR - Funzionario responsabile	Maderna V.

RVM - TRASCRIZIONE PER INFORMATIZZAZIONE

RVMD - Data	2010
RVMN - Nome	ICCD/ DG BASAE/ Riccobono F.

AGG - AGGIORNAMENTO - REVISIONE

AGGD - Data	2010
AGGN - Nome	ICCD/ DG BASAE/ Riccobono F.
AGGF - Funzionario responsabile	NR (recupero pregresso)