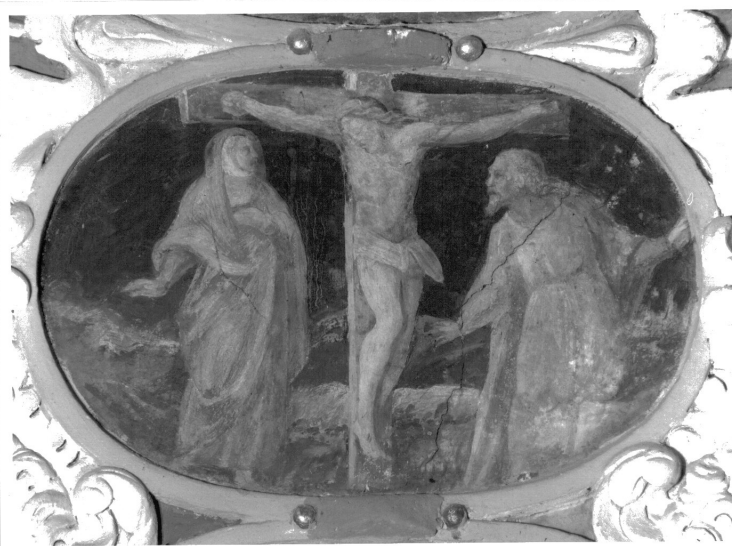


# SCHEDA



## CD - CODICI

TSK - Tipo Scheda OA

LIR - Livello ricerca C

### NCT - CODICE UNIVOCO

NCTR - Codice regione 03

NCTN - Numero catalogo generale 00212785

ESC - Ente schedatore S27

ECP - Ente competente S27

## RV - RELAZIONI

### RVE - STRUTTURA COMPLESSA

RVEL - Livello 10

RVER - Codice bene radice 0300212785

## OG - OGGETTO

### OGT - OGGETTO

OGTD - Definizione dipinto murale

OGTV - Identificazione serie

### QNT - QUANTITA'

QNTN - Numero 15

### SGT - SOGGETTO

SGTI - Identificazione misteri del rosario

## LC - LOCALIZZAZIONE GEOGRAFICO-AMMINISTRATIVA

### PVC - LOCALIZZAZIONE GEOGRAFICO-AMMINISTRATIVA ATTUALE

PVCS - Stato Italia

PVCR - Regione Lombardia

PVCP - Provincia CO

PVCC - Comune Vercana

### LDC - COLLOCAZIONE SPECIFICA

**DT - CRONOLOGIA****DTZ - CRONOLOGIA GENERICA**

DTZG - Secolo sec. XVII

**DTS - CRONOLOGIA SPECIFICA**

DTSI - Da 1604

DTSF - A 1604

DTM - Motivazione cronologia data

DTM - Motivazione cronologia documentazione

**AU - DEFINIZIONE CULTURALE****AUT - AUTORE**

AUTM - Motivazione dell'attribuzione documentazione

AUTN - Nome scelto Caresana Gian Domenico

AUTA - Dati anagrafici 1574 ca. / 1619

AUTH - Sigla per citazione 00004554

**CMM - COMMITTENZA**

CMMN - Nome Confraternita degli emigrati di Palermo

CMMD - Data 1604

CMMF - Fonte Iscrizione

**MT - DATI TECNICI**

MTC - Materia e tecnica muratura/ pittura

**MIS - MISURE**

MISA - Altezza 34

MISL - Larghezza 51

**CO - CONSERVAZIONE****STC - STATO DI CONSERVAZIONE**

STCC - Stato di conservazione cattivo

**DA - DATI ANALITICI****DES - DESCRIZIONE**

DESO - Indicazioni sull'oggetto misteri del rosario

DESI - Codifica Iconclass NR (recupero pregresso)

DESS - Indicazioni sul soggetto NR (recupero pregresso)

NSC - Notizie storico-critiche V mistero doloroso del Rosario: crocifissione.

**TU - CONDIZIONE GIURIDICA E VINCOLI****CDG - CONDIZIONE GIURIDICA**

CDGG - Indicazione generica proprietà Ente religioso cattolico

**DO - FONTI E DOCUMENTI DI RIFERIMENTO****FTA - DOCUMENTAZIONE FOTOGRAFICA**

FTAX - Genere documentazione allegata

FTAP - Tipo fotografia b/n

<b>FTAN - Codice identificativo</b>	SBAS MI 00768042/SD
<b>BIB - BIBLIOGRAFIA</b>	
<b>BIBX - Genere</b>	bibliografia specifica
<b>BIBA - Autore</b>	Alto Lario
<b>BIBD - Anno di edizione</b>	1992
<b>BIBN - V., pp., nn.</b>	129
<b>BIB - BIBLIOGRAFIA</b>	
<b>BIBX - Genere</b>	bibliografia di confronto
<b>BIBA - Autore</b>	Gavazzi Nizzola S./Magni M.
<b>BIBD - Anno di edizione</b>	1993
<b>BIBN - V., pp., nn.</b>	441-2
<b>AD - ACCESSO AI DATI</b>	
<b>ADS - SPECIFICHE DI ACCESSO AI DATI</b>	
<b>ADSP - Profilo di accesso</b>	3
<b>ADSM - Motivazione</b>	scheda di bene non adeguatamente sorvegliabile
<b>CM - COMPILAZIONE</b>	
<b>CMP - COMPILAZIONE</b>	
<b>CMPD - Data</b>	1994
<b>CMPN - Nome</b>	Colombo S.
<b>FUR - Funzionario responsabile</b>	Maderna V.
<b>RVM - TRASCRIZIONE PER INFORMATIZZAZIONE</b>	
<b>RVMD - Data</b>	2010
<b>RVMN - Nome</b>	ICCD/ DG BASAE/ Mander M.
<b>AGG - AGGIORNAMENTO - REVISIONE</b>	
<b>AGGD - Data</b>	2010
<b>AGGN - Nome</b>	ICCD/ DG BASAE/ Mander M.
<b>AGGF - Funzionario responsabile</b>	NR (recupero pregresso)