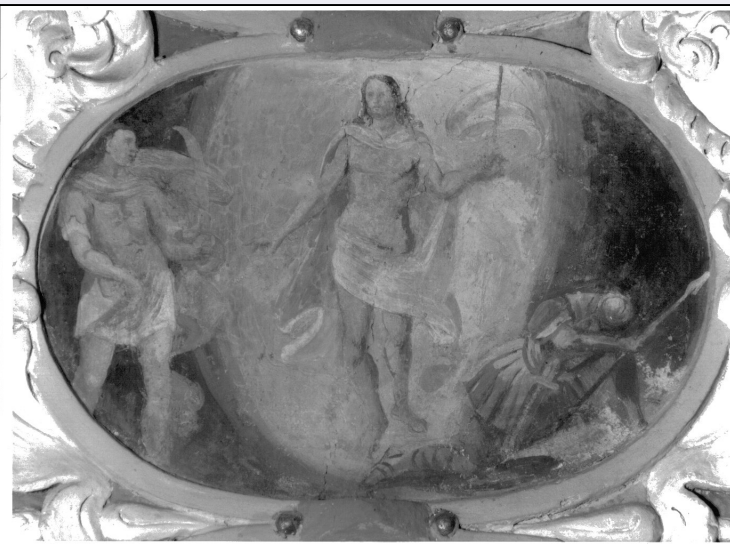


SCHEDA



CD - CODICI

TSK - Tipo Scheda	OA
LIR - Livello ricerca	C
NCT - CODICE UNIVOCO	
NCTR - Codice regione	03
NCTN - Numero catalogo generale	00212785
ESC - Ente schedatore	S27
ECP - Ente competente	S27

RV - RELAZIONI

RVE - STRUTTURA COMPLESSA

RVEL - Livello	11
RVER - Codice bene radice	0300212785

OG - OGGETTO

OGT - OGGETTO

OGTD - Definizione	dipinto murale
OGTV - Identificazione	serie

QNT - QUANTITA'

QNTN - Numero	15
---------------	----

SGT - SOGGETTO

SGTI - Identificazione	misteri del rosario
------------------------	---------------------

LC - LOCALIZZAZIONE GEOGRAFICO-AMMINISTRATIVA

PVC - LOCALIZZAZIONE GEOGRAFICO-AMMINISTRATIVA ATTUALE

PVCS - Stato	Italia
PVCR - Regione	Lombardia
PVCP - Provincia	CO
PVCC - Comune	Vercana

LDC - COLLOCAZIONE SPECIFICA

DT - CRONOLOGIA**DTZ - CRONOLOGIA GENERICA**

DTZG - Secolo sec. XVII

DTS - CRONOLOGIA SPECIFICA

DTSI - Da 1604

DTSF - A 1604

DTM - Motivazione cronologia data

DTM - Motivazione cronologia documentazione

AU - DEFINIZIONE CULTURALE**AUT - AUTORE**

AUTM - Motivazione dell'attribuzione documentazione

AUTN - Nome scelto Caresana Gian Domenico

AUTA - Dati anagrafici 1574 ca. / 1619

AUTH - Sigla per citazione 00004554

CMM - COMMITTENZA

CMMN - Nome Confraternita degli emigrati di Palermo

CMMD - Data 1604

CMMF - Fonte Iscrizione

MT - DATI TECNICI

MTC - Materia e tecnica muratura/ pittura

MIS - MISURE

MISA - Altezza 34

MISL - Larghezza 51

CO - CONSERVAZIONE**STC - STATO DI CONSERVAZIONE**

STCC - Stato di conservazione cattivo

DA - DATI ANALITICI**DES - DESCRIZIONE**

DESO - Indicazioni sull'oggetto misteri del rosario

DESI - Codifica Iconclass NR (recupero pregresso)

DESS - Indicazioni sul soggetto NR (recupero pregresso)

NSC - Notizie storico-critiche I mistero glorioso del Rosario: resurrezione.

TU - CONDIZIONE GIURIDICA E VINCOLI**CDG - CONDIZIONE GIURIDICA**

CDGG - Indicazione generica proprietà Ente religioso cattolico

DO - FONTI E DOCUMENTI DI RIFERIMENTO**FTA - DOCUMENTAZIONE FOTOGRAFICA**

FTAX - Genere documentazione allegata

FTAP - Tipo fotografia b/n

FTAN - Codice identificativo	SBAS MI 00768043/SD
BIB - BIBLIOGRAFIA	
BIBX - Genere	bibliografia specifica
BIBA - Autore	Alto Lario
BIBD - Anno di edizione	1992
BIBN - V., pp., nn.	129
BIB - BIBLIOGRAFIA	
BIBX - Genere	bibliografia di confronto
BIBA - Autore	Gavazzi Nizzola S./Magni M.
BIBD - Anno di edizione	1993
BIBN - V., pp., nn.	441-2
AD - ACCESSO AI DATI	
ADS - SPECIFICHE DI ACCESSO AI DATI	
ADSP - Profilo di accesso	3
ADSM - Motivazione	scheda di bene non adeguatamente sorvegliabile
CM - COMPILAZIONE	
CMP - COMPILAZIONE	
CMPD - Data	1994
CMPN - Nome	Colombo S.
FUR - Funzionario responsabile	Maderna V.
RVM - TRASCRIZIONE PER INFORMATIZZAZIONE	
RVMD - Data	2010
RVMN - Nome	ICCD/ DG BASAE/ Mander M.
AGG - AGGIORNAMENTO - REVISIONE	
AGGD - Data	2010
AGGN - Nome	ICCD/ DG BASAE/ Mander M.
AGGF - Funzionario responsabile	NR (recupero pregresso)