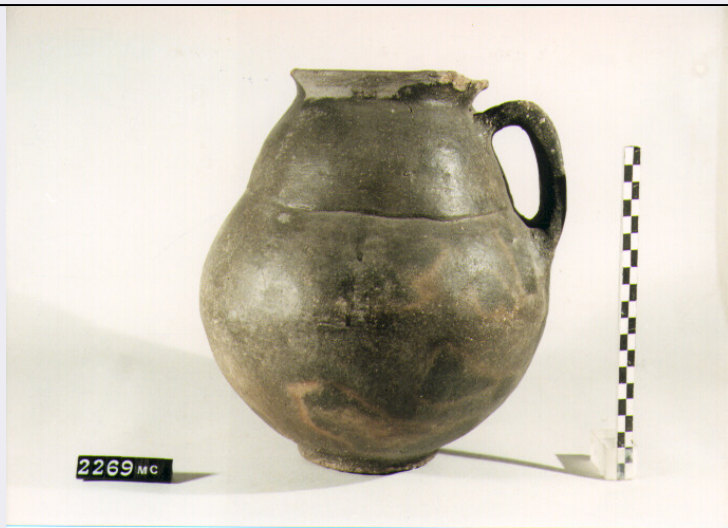


SCHEDA



CD - CODICI

TSK - Tipo Scheda OA

LIR - Livello ricerca C

NCT - CODICE UNIVOCO

NCTR - Codice regione 03

NCTN - Numero catalogo generale 00062747

ESC - Ente schedatore S27

ECP - Ente competente S27

RV - RELAZIONI

OG - OGGETTO

OGT - OGGETTO

OGTD - Definizione dipinto

OGTV - Identificazione ciclo

SGT - SOGGETTO

SGTI - Identificazione angelo con cartiglio

LC - LOCALIZZAZIONE GEOGRAFICO-AMMINISTRATIVA

PVC - LOCALIZZAZIONE GEOGRAFICO-AMMINISTRATIVA ATTUALE

PVCS - Stato Italia

PVCR - Regione Lombardia

PVCP - Provincia LC

PVCC - Comune Oliveto Lario

LDC - COLLOCAZIONE SPECIFICA

UB - UBICAZIONE E DATI PATRIMONIALI

UBO - Ubicazione originaria OR

DT - CRONOLOGIA

DTZ - CRONOLOGIA GENERICA

DTZG - Secolo sec. XVII

DTS - CRONOLOGIA SPECIFICA

DTSI - Da	1640
DTSF - A	1640
DTM - Motivazione cronologia	fonte archivistica
DTM - Motivazione cronologia	analisi stilistica

AU - DEFINIZIONE CULTURALE**AUT - AUTORE**

AUTS - Riferimento all'autore	attribuito
AUTM - Motivazione dell'attribuzione	analisi stilistica
AUTM - Motivazione dell'attribuzione	fonte archivistica
AUTN - Nome scelto	Recchi Gian Paolo
AUTA - Dati anagrafici	1605/ 1686
AUTH - Sigla per citazione	10008820

MT - DATI TECNICI

MTC - Materia e tecnica	muratura/ pittura
--------------------------------	-------------------

MIS - MISURE

MISA - Altezza	205
MISL - Larghezza	125

CO - CONSERVAZIONE**STC - STATO DI CONSERVAZIONE**

STCC - Stato di conservazione	discreto
--------------------------------------	----------

DA - DATI ANALITICI**DES - DESCRIZIONE**

DESO - Indicazioni sull'oggetto	Dipinto ad affresco raffigurante un angelo in volo su un cumulo di nubi che reca tra le mani un cartiglio.
DESI - Codifica Iconclass	::
DESS - Indicazioni sul soggetto	Personaggi: angelo.

ISR - ISCRIZIONI

ISRC - Classe di appartenenza	celebrativa
ISRL - Lingua	latino
ISRS - Tecnica di scrittura	a pennello
ISRT - Tipo di caratteri	lettere capitali
ISRP - Posizione	Sul cartiglio
ISRI - Trascrizione	MARIA IN CAELV
	Ancora oggi è parzialmente visibile la firma e la data, mentre "nel 1947, esaminandoli da vicino fu possibile rintracciare la firma di Paolo Recchi di Como e una parte della data da cui si può stabilire che il lavoro venne condotto a termine nel 1640". (A. Bonfanti, 1947). Il Recchi era discepolo di P. F. Mazzuchelli, detto il Morazzone. Normalmente si firmava JO. Paulus Recchi, ma a Como ("Martirio di

NSC - Notizie storico-critiche	S. Marco", chiesa di S. Agata) e a Varese (VIII° cappella del Sacro Monte) firma col fratello: JO. Baptista et JO. Paulus fratres De Rechis. Forse anche in questo ciclo potrebbe aver lavorato col fratello Giovan Battista, come potrebbero indicare le lettere F. N. T. (fecerunt?). Questa chiesetta è l'unica in cui il Recchi abbia eseguito un intero ciclo pittorico.
---------------------------------------	---

TU - CONDIZIONE GIURIDICA E VINCOLI

CDG - CONDIZIONE GIURIDICA

CDGG - Indicazione generica	detenzione Ente religioso cattolico
------------------------------------	-------------------------------------

DO - FONTI E DOCUMENTI DI RIFERIMENTO

FTA - DOCUMENTAZIONE FOTOGRAFICA

FTAX - Genere	documentazione allegata
FTAP - Tipo	fotografia b/n
FTAN - Codice identificativo	SBAS MI 39913/SA

BIB - BIBLIOGRAFIA

BIBX - Genere	bibliografia specifica
BIBA - Autore	Bonfanti Angelo
BIBD - Anno di edizione	1947
BIBH - Sigla per citazione	00003936
BIBN - V., pp., nn.	0000

BIB - BIBLIOGRAFIA

BIBX - Genere	bibliografia specifica
BIBA - Autore	Golzio V.
BIBD - Anno di edizione	1950
BIBH - Sigla per citazione	00002852
BIBN - V., pp., nn.	752

AD - ACCESSO AI DATI

ADS - SPECIFICHE DI ACCESSO AI DATI

ADSP - Profilo di accesso	3
ADSM - Motivazione	scheda di bene non adeguatamente sorvegliabile

CM - COMPILAZIONE

CMP - COMPILAZIONE

CMPD - Data	1976
CMPN - Nome	Cogliati P.

FUR - Funzionario responsabile	Tardito Amerio R.
---------------------------------------	-------------------

RVM - TRASCRIZIONE PER INFORMATIZZAZIONE

RVMD - Data	2010
RVMN - Nome	ICCD/ DG BASAE/ Atzori R.

AGG - AGGIORNAMENTO - REVISIONE

AGGD - Data	2010
AGGN - Nome	ICCD/ DG BASAE/ Atzori R.
AGGF - Funzionario responsabile	NR (recupero pregresso)

