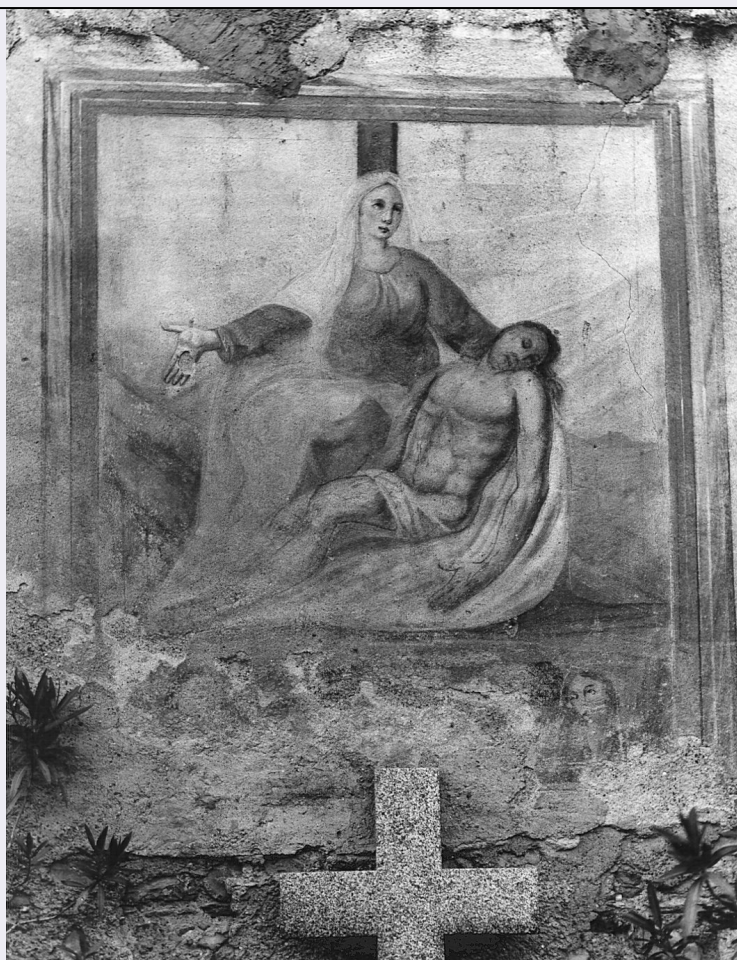


SCHEDA



CD - CODICI

TSK - Tipo Scheda OA

LIR - Livello ricerca C

NCT - CODICE UNIVOCO

NCTR - Codice regione 03

NCTN - Numero catalogo
generale 00062923

ESC - Ente schedatore S27

ECP - Ente competente S27

OG - OGGETTO

OGT - OGGETTO

OGTD - Definizione dipinto murale

OGTV - Identificazione opera isolata

SGT - SOGGETTO

SGTI - Identificazione pietà

LC - LOCALIZZAZIONE GEOGRAFICO-AMMINISTRATIVA

PVC - LOCALIZZAZIONE GEOGRAFICO-AMMINISTRATIVA ATTUALE

PVCS - Stato Italia

PVCR - Regione Lombardia

PVCP - Provincia CO

PVCC - Comune Rezzago

LDC - COLLOCAZIONE SPECIFICA	
UB - UBICAZIONE E DATI PATRIMONIALI	
UBO - Ubicazione originaria	OR
DT - CRONOLOGIA	
DTZ - CRONOLOGIA GENERICA	
DTZG - Secolo	sec. XVIII
DTZS - Frazione di secolo	seconda metà
DTS - CRONOLOGIA SPECIFICA	
DTSI - Da	1750
DTSV - Validita'	ca.
DTSF - A	1799
DTSL - Validita'	ca.
DTM - Motivazione cronologia	fonte archivistica
DTM - Motivazione cronologia	analisi stilistica
AU - DEFINIZIONE CULTURALE	
ATB - AMBITO CULTURALE	
ATBD - Denominazione	bottega lombarda
ATBM - Motivazione dell'attribuzione	fonte archivistica
MT - DATI TECNICI	
MTC - Materia e tecnica	muratura/ pittura
MIS - MISURE	
MISA - Altezza	180
MISL - Larghezza	168
CO - CONSERVAZIONE	
STC - STATO DI CONSERVAZIONE	
STCC - Stato di conservazione	mediocre
STCS - Indicazioni specifiche	Ormai andata perduta la parte inferiore, sollevamenti di colore e lacune.
DA - DATI ANALITICI	
DES - DESCRIZIONE	
DESO - Indicazioni sull'oggetto	Ai piedi della Croce la Vergine inginocchiata con tunica rossa e manto azzurro, sorregge Cristo morto adagiato su un sudario bianco. Sullo sfondo un paesaggio montuoso in colori tenui. Il frammento rimasto della parte inferiore raffigura un busto femminile, l'anima di una defunta tra le fiamme del purgatorio.
DESI - Codifica Iconclass	NR (recupero pregresso)
DESS - Indicazioni sul soggetto	Personaggi: Madonna e Gesù Cristo. Strumenti del martirio: Croce.
NSC - Notizie storico-critiche	Opera devozionale legata all'antico cimitero della chiesa. Le figure sono delineate più dal disegno che dal colore e dal chiaroscuro. Gravi incertezze anatomiche, specialmente nella mano della Vergine e nel corpo del Cristo.

TU - CONDIZIONE GIURIDICA E VINCOLI**CDG - CONDIZIONE GIURIDICA****CDGG - Indicazione
generica**

proprietà Ente religioso cattolico

DO - FONTI E DOCUMENTI DI RIFERIMENTO**FTA - DOCUMENTAZIONE FOTOGRAFICA****FTAX - Genere**

documentazione allegata

FTAP - Tipo

fotografia b/n

FTAN - Codice identificativo

SBAS MI 40004/SA

AD - ACCESSO AI DATI**ADS - SPECIFICHE DI ACCESSO AI DATI****ADSP - Profilo di accesso**

3

ADSM - Motivazione

scheda di bene non adeguatamente sorvegliabile

CM - COMPILAZIONE**CMP - COMPILAZIONE****CMPD - Data**

1976

CMPN - Nome

Mattioli Rossi L.

**FUR - Funzionario
responsabile**

Tardito Amerio R.

RVM - TRASCRIZIONE PER INFORMATIZZAZIONE**RVMD - Data**

2010

RVMN - Nome

ICCD/ DG BASAE/ Atzori R.

AGG - AGGIORNAMENTO - REVISIONE**AGGD - Data**

2010

AGGN - Nome

ICCD/ DG BASAE/ Atzori R.

**AGGF - Funzionario
responsabile**

NR (recupero pregresso)