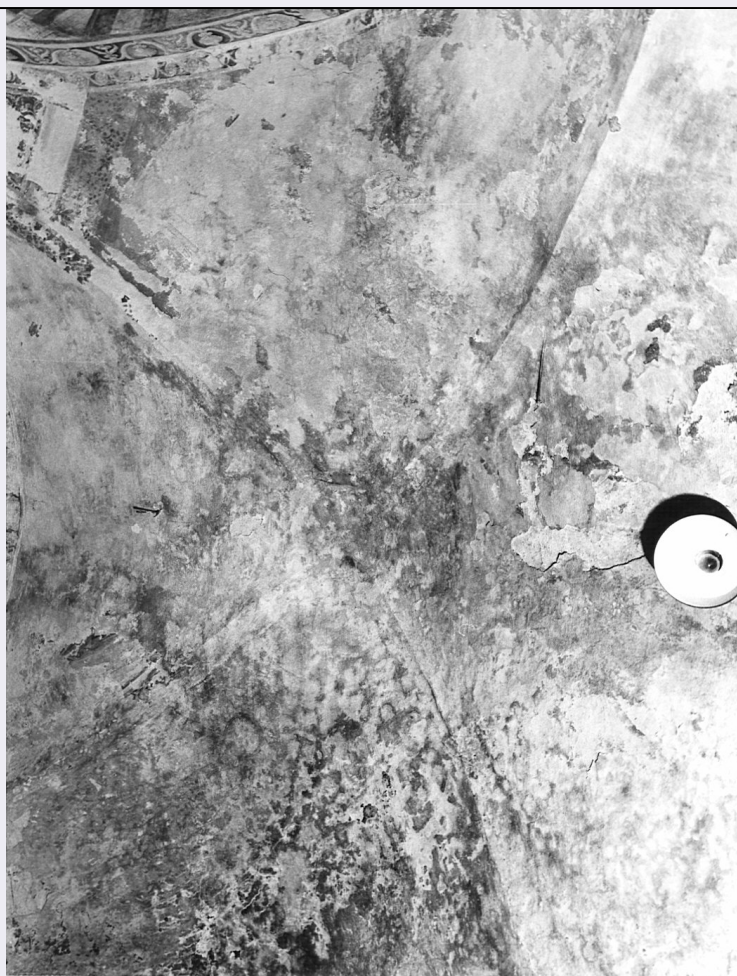


SCHEDA



CD - CODICI

TSK - Tipo Scheda OA

LIR - Livello ricerca C

NCT - CODICE UNIVOCO

NCTR - Codice regione 03

NCTN - Numero catalogo
generale 00062928

ESC - Ente schedatore S27

ECP - Ente competente S27

RV - RELAZIONI

RVE - STRUTTURA COMPLESSA

RVEL - Livello 5

RVER - Codice bene radice 0300062928

RVES - Codice bene
componente 0300062933

OG - OGGETTO

OGT - OGGETTO

OGTD - Definizione dipinto murale

OGTV - Identificazione elemento d'insieme

SGT - SOGGETTO

SGTI - Identificazione Dottori della chiesa

LC - LOCALIZZAZIONE GEOGRAFICO-AMMINISTRATIVA**PVC - LOCALIZZAZIONE GEOGRAFICO-AMMINISTRATIVA ATTUALE**

PVCS - Stato	Italia
PVCR - Regione	Lombardia
PVCP - Provincia	CO
PVCC - Comune	Rezzago
LDC - COLLOCAZIONE SPECIFICA	

UB - UBICAZIONE E DATI PATRIMONIALI

UBO - Ubicazione originaria	OR
------------------------------------	----

DT - CRONOLOGIA**DTZ - CRONOLOGIA GENERICA**

DTZG - Secolo	secc. XV/ XVI
DTZS - Frazione di secolo	fine/inizio

DTS - CRONOLOGIA SPECIFICA

DTSI - Da	1490
DTSV - Validita'	ca.
DTSF - A	1510
DTSL - Validita'	ca.
DTM - Motivazione cronologia	fonte archivistica
DTM - Motivazione cronologia	analisi stilistica

AU - DEFINIZIONE CULTURALE**AUT - AUTORE**

AUTS - Riferimento all'autore	attribuito
AUTM - Motivazione dell'attribuzione	fonte archivistica
AUTM - Motivazione dell'attribuzione	analisi stilistica
AUTN - Nome scelto	De Passeris Andrea
AUTA - Dati anagrafici	notizie 1487-1517
AUTH - Sigla per citazione	00003662

MT - DATI TECNICI

MTC - Materia e tecnica	muratura/ pittura
MIS - MISURE	
MISA - Altezza	550
MISL - Larghezza	560
MISV - Varie	Le misure si riferiscono ai lati della volta.

CO - CONSERVAZIONE**STC - STATO DI CONSERVAZIONE**

STCC - Stato di conservazione	cattivo
STCS - Indicazioni specifiche	Coperto dallo scialbo, sollevamenti dell'intonaco, intere zone perdute.

DA - DATI ANALITICI**DES - DESCRIZIONE****DESO - Indicazioni
sull'oggetto**

Lungo le nervature della crociera corre una cornice a intrecci gialli su fondo rosso. Nei pennacchi ricche candelabre a motivi vegetali, bianche su fondo giallo, sono concluse da cartelle rettangolari con scritte illeggibili, sormontate da ciuffi di vegetazione molto stilizzata, verdi su fondo bianco. Nelle vele si intravedono le aureole in rilievo e pochi frammenti dei Dottori della Chiesa.

DESI - Codifica Iconclass

NR (recupero pregresso)

**DESS - Indicazioni sul
soggetto**

Personaggi: otto Dottori della Chiesa. Elementi architettonici: cornici decorate.

NSC - Notizie storico-critiche

L'affresco è pressochè illeggibile per il cattivo stato di conservazione. Sono andate irrimediabilmente perdute due vele: quella verso il campanile e quella verso la navata. La ricca cornice policroma che sottolinea le partizioni architettoniche della volta funge da completamento alle lesene e agli archi decorati a vivaci colori che inquadrano le scene delle pareti dell'abside. Questa volta rappresenta una soluzione stilisticamente molto diversa da quella di S. Alessandro di Lasnigo (CO), con semplici tondi raggiati giallo oro su fondo bianco, dipinta dal de Passeris nel 1513.

TU - CONDIZIONE GIURIDICA E VINCOLI**CDG - CONDIZIONE GIURIDICA****CDGG - Indicazione
generica**

proprietà Ente religioso cattolico

DO - FONTI E DOCUMENTI DI RIFERIMENTO**FTA - DOCUMENTAZIONE FOTOGRAFICA****FTAX - Genere**

documentazione allegata

FTAP - Tipo

fotografia b/n

FTAN - Codice identificativo

SBAS MI 40017/SA

AD - ACCESSO AI DATI**ADS - SPECIFICHE DI ACCESSO AI DATI****ADSP - Profilo di accesso**

3

ADSM - Motivazione

scheda di bene non adeguatamente sorvegliabile

CM - COMPILAZIONE**CMP - COMPILAZIONE****CMPD - Data**

1976

CMPN - Nome

Mattioli Rossi L.

**FUR - Funzionario
responsabile**

Tardito Amerio R.

RVM - TRASCRIZIONE PER INFORMATIZZAZIONE**RVMD - Data**

2010

RVMN - Nome

ICCD/ DG BASAE/ Atzori R.

AGG - AGGIORNAMENTO - REVISIONE**AGGD - Data**

2010

AGGN - Nome

ICCD/ DG BASAE/ Atzori R.

**AGGF - Funzionario
responsabile**

NR (recupero pregresso)

