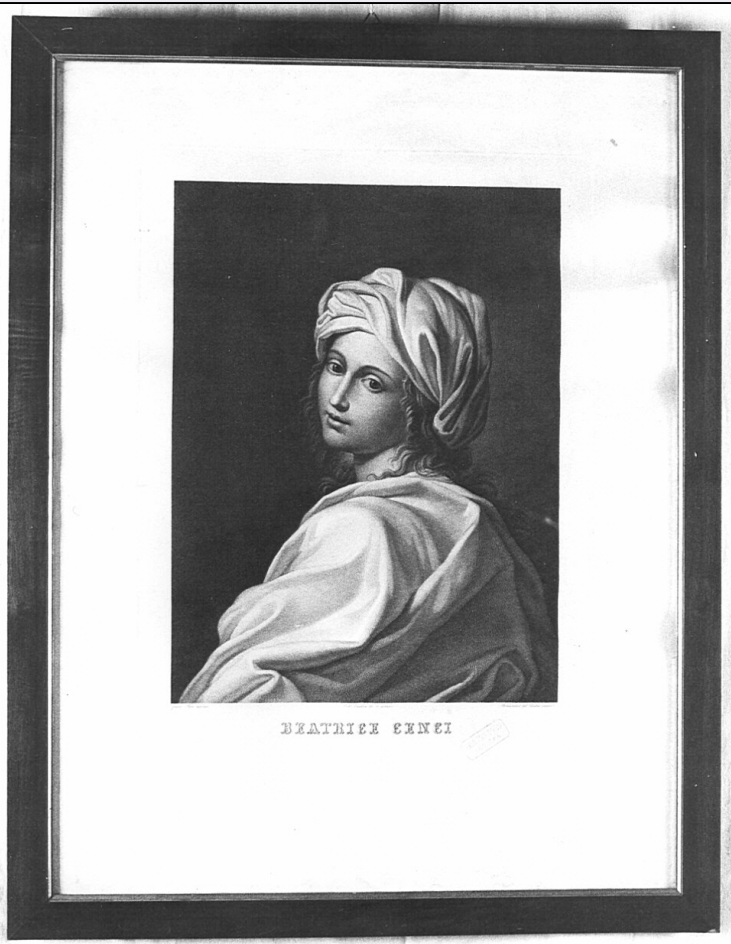


SCHEDA



BEATRICE CENCI

CD - CODICI

TSK - Tipo Scheda	S
LIR - Livello ricerca	C
NCT - CODICE UNIVOCO	
NCTR - Codice regione	03
NCTN - Numero catalogo generale	00216142
ESC - Ente schedatore	S27
ECP - Ente competente	S27

OG - OGGETTO

OGT - OGGETTO

OGTD - Definizione	stampa
OGTT - Tipologia	stampa di riproduzione

SGT - SOGGETTO

SGTI - Identificazione	ritratto di Beatrice Cenci
SGTP - Titolo proprio	Beatrice Cenci

LC - LOCALIZZAZIONE GEOGRAFICA AMMINISTRATIVA

PVC - LOCALIZZAZIONE GEOGRAFICO-AMMINISTRATIVA ATTUALE

PVCS - Stato	Italia
PVCR - Regione	Lombardia
PVCP - Provincia	PV

PVCC - Comune	Voghera
LDC - COLLOCAZIONE SPECIFICA	
LDCT - Tipologia	biblioteca
LDCQ - Qualificazione	comunale
LDCN - Denominazione	Biblioteca Comunale
LDCU - Denominazione spazio viabilistico	via Gramsci, 1
LDCS - Specifiche	ingresso
RO - RAPPORTO	
ROF - RAPPORTO OPERA FINALE/ORIGINALE	
ROFF - Stadio opera	copia
ROFO - Opera finale /originale	dipinto
ROFS - Soggetto opera finale/originale	Beatrice Cenci
ROFA - Autore opera finale /originale	Reni Guido
ROFD - Datazione opera finale/originale	1559
DT - CRONOLOGIA	
DTZ - CRONOLOGIA GENERICA	
DTZG - Secolo	sec. XIX
DTZS - Frazione di secolo	prima metà
DTS - CRONOLOGIA SPECIFICA	
DTSI - Da	1800
DTSV - Validita'	post
DTSF - A	1849
DTSL - Validita'	ante
DTM - Motivazione cronologica	analisi stilistica
AU - DEFINIZIONE CULTURALE	
AUT - AUTORE	
AUTS - Riferimento all'autore	attribuito
AUTR - Riferimento all'intervento	incisore
AUTM - Motivazione dell'attribuzione	iscrizione
AUTN - Nome scelto	Del Vecchio Beniamino
AUTA - Dati anagrafici	notizie 1829-1842
AUTH - Sigla per citazione	00004967
AUT - AUTORE	
AUTS - Riferimento all'autore	attribuito
AUTR - Riferimento	

all'intervento	inventore
AUTM - Motivazione dell'attribuzione	iscrizione
AUTN - Nome scelto	Reni Guido
AUTA - Dati anagrafici	1575/ 1642
AUTH - Sigla per citazione	10008855
AUT - AUTORE	
AUTS - Riferimento all'autore	attribuito
AUTR - Riferimento all'intervento	disegnatore
AUTM - Motivazione dell'attribuzione	iscrizione
AUTN - Nome scelto	Angelini Costanzo
AUTA - Dati anagrafici	1760/ 1642
AUTH - Sigla per citazione	00004968
MT - DATI TECNICI	
MTC - Materia e tecnica	carta/ bulino
MIS - MISURE	
MISU - Unita'	mm.
MISA - Altezza	590
MISL - Larghezza	410
MIF - MISURE FOGLIO	
MIFU - Unita'	mm.
MIFA - Altezza	750
MIFL - Larghezza	565
CO - CONSERVAZIONE	
STC - STATO DI CONSERVAZIONE	
STCC - Stato di conservazione	buono
DA - DATI ANALITICI	
DES - DESCRIZIONE	
DESI - Codifica Iconclass	NR (recupero pregresso)
DESS - Indicazioni sul soggetto	Personaggi: Beatrice Cenci.
ISR - ISCRIZIONI	
ISRC - Classe di appartenenza	didascalica
ISRL - Lingua	italiano
ISRS - Tecnica di scrittura	NR (recupero pregresso)
ISRT - Tipo di caratteri	corsivo
ISRP - Posizione	margine inferiore, destra, centro e sinistro
ISRI - Trascrizione	GUIDO RENI DIPINSE/ COST.O ANGELINI DIS./ BENIAMINO DEL VECCHIO INCISE

ISR - ISCRIZIONI

ISRC - Classe di appartenenza	di titolazione
ISRL - Lingua	italiano
ISRS - Tecnica di scrittura	NR (recupero pregresso)
ISRT - Tipo di caratteri	stampatello maiuscolo
ISRP - Posizione	sotto
ISRI - Trascrizione	BEATRICE CENCI

STM - STEMMI, EMBLEMI, MARCHI

STMC - Classe di appartenenza	timbro
STMQ - Qualificazione	amministrativo
STMI - Identificazione	Biblioteca Civica di Voghera
STMP - Posizione	in basso a destra
STMD - Descrizione	timbro a inchiostro di forma ottagonale; all'interno: "Biblioteca Civica/Voghera".

NSC - Notizie storico-critiche

Il presunto ritratto di Beatrice Cenci godette nei secoli scorsi di grande celebrità, legata alla tragica storia del personaggio. La tradizione attribuisce al reni l'esecuzione del dipinto; peraltro tale attribuzione è negata dalla critica più recente. L'originale è conservato presso la Galleria Nazionale d'Arte Antica. Le misure della parte figurata del foglio sono: mm. 480x350. Bibliografia: Garboli/ Bacchssh, L'opera completa di Guido Reni, Milano, 1971, p. 117 - Benezit E., Dictionnaire et documentaire des peintres, sculpteurs, dessinateurs, et graveurs, Saint Duen (Seine), 1953, vol. I, p. 178.

TU - CONDIZIONE GIURIDICA E VINCOLI**CDG - CONDIZIONE GIURIDICA**

CDGG - Indicazione generica	proprietà Ente pubblico territoriale
CDGS - Indicazione specifica	Comune di Voghera
CDGI - Indirizzo	piazza del Duomo, 1 - 27058 Voghera (PV)

DO - FONTI E DOCUMENTI DI RIFERIMENTO**FTA - DOCUMENTAZIONE FOTOGRAFICA**

FTAX - Genere	documentazione allegata
FTAP - Tipo	fotografia b/n
FTAN - Codice identificativo	SBAS MI 91710/SA

AD - ACCESSO AI DATI**ADS - SPECIFICHE DI ACCESSO AI DATI**

ADSP - Profilo di accesso	1
ADSM - Motivazione	scheda contenente dati liberamente accessibili

CM - COMPILAZIONE**CMP - COMPILAZIONE**

CMPD - Data	1977
CMPN - Nome	Benazzo R.
FUR - Funzionario	

responsabile	Tardito Amerio R.
RVM - TRASCRIZIONE PER INFORMATIZZAZIONE	
RVMD - Data	2010
RVMN - Nome	ICCC/ DG BASAE/ Arosio F.
AGG - AGGIORNAMENTO - REVISIONE	
AGGD - Data	2010
AGGN - Nome	ICCC/ DG BASAE/ Arosio F.
AGGF - Funzionario responsabile	NR (recupero pregresso)