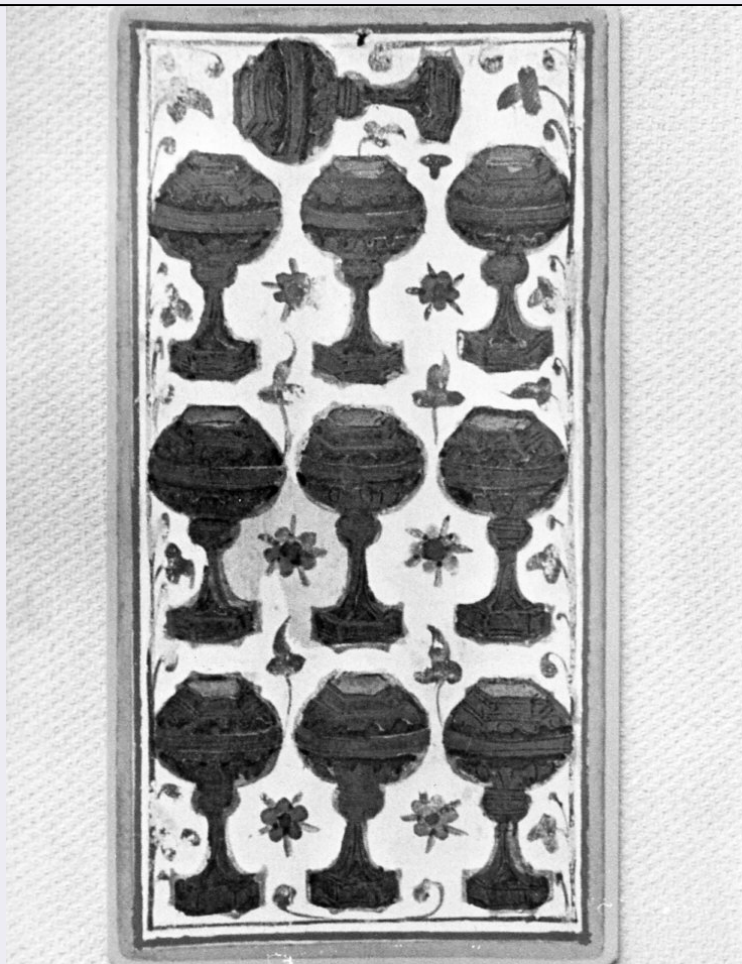


# SCHEDA



## CD - CODICI

TSK - Tipo Scheda OA

LIR - Livello ricerca C

### NCT - CODICE UNIVOCO

NCTR - Codice regione 03

NCTN - Numero catalogo generale 00203908

ESC - Ente schedatore S27

ECP - Ente competente S27

## RV - RELAZIONI

ROZ - Altre relazioni 0300203893

## OG - OGGETTO

### OGT - OGGETTO

OGTD - Definizione miniatura

OGTV - Identificazione serie

### QNT - QUANTITA'

QNTN - Numero 26

### SGT - SOGGETTO

SGTI - Identificazione dieci di coppe

## LC - LOCALIZZAZIONE GEOGRAFICO-AMMINISTRATIVA

**PVC - LOCALIZZAZIONE GEOGRAFICO-AMMINISTRATIVA ATTUALE**

|                  |           |
|------------------|-----------|
| PVCS - Stato     | Italia    |
| PVCR - Regione   | Lombardia |
| PVCP - Provincia | BG        |
| PVCC - Comune    | Bergamo   |

**LDC - COLLOCAZIONE SPECIFICA**

|  |                            |
|--|----------------------------|
| LDCT - Tipologia                         | edificio                   |
| LDCQ - Qualificazione                    | museo                      |
| LDCN - Denominazione                     | Accademia Carrara          |
| LDCU - Denominazione spazio viabilistico | piazza Giacomo Carrara, 82 |
| LDCS - Specifiche                        | Sala I                     |

**DT - CRONOLOGIA****DTZ - CRONOLOGIA GENERICA**

|               |         |
|---------------|---------|
| DTZG - Secolo | sec. XV |
|---------------|---------|

**DTS - CRONOLOGIA SPECIFICA**

|                  |      |
|------------------|------|
| DTSI - Da        | 1440 |
| DTSV - Validita' | ca.  |
| DTSF - A         | 1440 |
| DTSL - Validita' | ca.  |

|                              |              |
|------------------------------|--------------|
| DTM - Motivazione cronologia | bibliografia |
|------------------------------|--------------|

**AU - DEFINIZIONE CULTURALE****AUT - AUTORE**

|                                      |                                |
|--------------------------------------|--------------------------------|
| AUTM - Motivazione dell'attribuzione | bibliografia                   |
| AUTN - Nome scelto                   | Bembo Bonifacio                |
| AUTA - Dati anagrafici               | 1420 ca./ notizie fino al 1477 |
| AUTH - Sigla per citazione           | 10001340                       |

**MT - DATI TECNICI**

|                         |                                    |
|-------------------------|------------------------------------|
| MTC - Materia e tecnica | carta/ doratura/ pittura a tempera |
|-------------------------|------------------------------------|

**MIS - MISURE**

|                  |    |
|------------------|----|
| MISA - Altezza   | 17 |
| MISL - Larghezza | 9  |

**CO - CONSERVAZIONE****STC - STATO DI CONSERVAZIONE**

|                               |       |
|-------------------------------|-------|
| STCC - Stato di conservazione | buono |
|-------------------------------|-------|

**DA - DATI ANALITICI****DES - DESCRIZIONE**

|                                 |  |
|---------------------------------|--|
| DESO - Indicazioni sull'oggetto | miniatura  |
| DESI - Codifica Iconclass       | NR (recupero pregresso)                          |
| DESS - Indicazioni sul soggetto | Vegetali: racemi; foglie. Oggetti: coppe. Fiori. |

**NSC - Notizie storico-critiche**

Le carte provengono dal Legato Baglioni, 1900. Carta da tarocco facente parte di un mazzo eseguito per Filippo Maria Visconti, la cui impresa A BON DROYT compare su alcune carte. Il mazzo comprende ora 75 carte, di cui 26 all'Accademia Carrara, 12 presso la famiglia Colleoni, 37 al Met di New York. Attribuite inizialmente agli Zavattari, furono restituite a B.Bembo dal Longhi. Alcune carte furono però eseguite più tardi, da Antonio Cicognara (la 24).

**TU - CONDIZIONE GIURIDICA E VINCOLI****CDG - CONDIZIONE GIURIDICA****CDGG - Indicazione generica**

proprietà Stato

**CDGS - Indicazione specifica**

Accademia Carrara

**CDGI - Indirizzo**

piazza Giacomo Carrara, 82 - 24121 Bergamo (BG)

**DO - FONTI E DOCUMENTI DI RIFERIMENTO****FTA - DOCUMENTAZIONE FOTOGRAFICA****FTAX - Genere**

documentazione allegata

**FTAP - Tipo**

fotografia b/n

**FTAN - Codice identificativo**

SBAS MI 232421/SA

**BIB - BIBLIOGRAFIA****BIBX - Genere**

bibliografia specifica

**BIBA - Autore**

Cicognara L.

**BIBD - Anno di edizione**

1831

**BIBN - V., pp., nn.**

158

**BIB - BIBLIOGRAFIA****BIBX - Genere**

bibliografia specifica

**BIBA - Autore**

Novati

**BIBD - Anno di edizione**

1908

**BIBN - V., pp., nn.**

54

**BIB - BIBLIOGRAFIA****BIBX - Genere**

bibliografia specifica

**BIBA - Autore**

Mongeri G.

**BIBD - Anno di edizione**

1885

**BIBN - V., pp., nn.**

546

**BIB - BIBLIOGRAFIA****BIBX - Genere**

bibliografia specifica

**BIBA - Autore**

Frizzoni

**BIBD - Anno di edizione**

1907

**BIBN - V., pp., nn.**

32

**BIB - BIBLIOGRAFIA****BIBX - Genere**

bibliografia specifica

**BIBA - Autore**

Venturi L.

**BIBD - Anno di edizione**

1901-1940

**BIBH - Sigla per citazione**

00001710

|                                   |                        |
|-----------------------------------|------------------------|
| <b>BIBN - V., pp., nn.</b>        | VII, 1, 278            |
| <b>BIB - BIBLIOGRAFIA</b>         |                        |
| <b>BIBX - Genere</b>              | bibliografia specifica |
| <b>BIBA - Autore</b>              | Toesca P.              |
| <b>BIBD - Anno di edizione</b>    | 1912                   |
| <b>BIBH - Sigla per citazione</b> | 00000069               |
| <b>BIBN - V., pp., nn.</b>        | 526                    |
| <b>BIB - BIBLIOGRAFIA</b>         |                        |
| <b>BIBX - Genere</b>              | bibliografia specifica |
| <b>BIBA - Autore</b>              | Malaguzzi Valeri F.    |
| <b>BIBD - Anno di edizione</b>    | 1915                   |
| <b>BIBH - Sigla per citazione</b> | 00002769               |
| <b>BIBN - V., pp., nn.</b>        | 526                    |
| <b>BIB - BIBLIOGRAFIA</b>         |                        |
| <b>BIBX - Genere</b>              | bibliografia specifica |
| <b>BIBA - Autore</b>              | Van Maarle R.          |
| <b>BIBD - Anno di edizione</b>    | 1924                   |
| <b>BIBH - Sigla per citazione</b> | 00003448               |
| <b>BIBN - V., pp., nn.</b>        | VII, 174               |
| <b>BIB - BIBLIOGRAFIA</b>         |                        |
| <b>BIBX - Genere</b>              | bibliografia specifica |
| <b>BIBA - Autore</b>              | Ricci                  |
| <b>BIBD - Anno di edizione</b>    | 1930                   |
| <b>BIBN - V., pp., nn.</b>        | 22                     |
| <b>BIB - BIBLIOGRAFIA</b>         |                        |
| <b>BIBX - Genere</b>              | bibliografia specifica |
| <b>BIBA - Autore</b>              | Morassi                |
| <b>BIBD - Anno di edizione</b>    | 1934                   |
| <b>BIBN - V., pp., nn.</b>        | 6                      |
| <b>BIB - BIBLIOGRAFIA</b>         |                        |
| <b>BIBX - Genere</b>              | bibliografia specifica |
| <b>BIBA - Autore</b>              | Berenson               |
| <b>BIBD - Anno di edizione</b>    | 1936                   |
| <b>BIBH - Sigla per citazione</b> | 00001727               |
| <b>BIBN - V., pp., nn.</b>        | 12                     |
| <b>BIB - BIBLIOGRAFIA</b>         |                        |
| <b>BIBX - Genere</b>              | bibliografia specifica |
| <b>BIBA - Autore</b>              | Longhi R.              |
| <b>BIBD - Anno di edizione</b>    | 1928                   |
| <b>BIBH - Sigla per citazione</b> | 00002254               |
| <b>BIB - BIBLIOGRAFIA</b>         |                        |
| <b>BIBX - Genere</b>              | bibliografia specifica |

|                                   |                              |
|-----------------------------------|------------------------------|
| <b>BIBA - Autore</b>              | Wittgens F.                  |
| <b>BIBD - Anno di edizione</b>    | 1936                         |
| <b>BIBN - V., pp., nn.</b>        | 362                          |
| <b>BIB - BIBLIOGRAFIA</b>         |                              |
| <b>BIBX - Genere</b>              | bibliografia specifica       |
| <b>BIBA - Autore</b>              | Baroni C./ Samek Ludovici S. |
| <b>BIBD - Anno di edizione</b>    | 1952                         |
| <b>BIBH - Sigla per citazione</b> | 00002578                     |
| <b>BIBN - V., pp., nn.</b>        | 93                           |
| <b>BIB - BIBLIOGRAFIA</b>         |                              |
| <b>BIBX - Genere</b>              | bibliografia specifica       |
| <b>BIBA - Autore</b>              | Rasmo                        |
| <b>BIBD - Anno di edizione</b>    | 1939                         |
| <b>BIBN - V., pp., nn.</b>        | 251                          |
| <b>BIB - BIBLIOGRAFIA</b>         |                              |
| <b>BIBX - Genere</b>              | bibliografia specifica       |
| <b>BIBA - Autore</b>              | Bottari                      |
| <b>BIBD - Anno di edizione</b>    | 1951                         |
| <b>BIBN - V., pp., nn.</b>        | 113                          |
| <b>BIB - BIBLIOGRAFIA</b>         |                              |
| <b>BIBX - Genere</b>              | bibliografia specifica       |
| <b>BIBA - Autore</b>              | Salmi M.                     |
| <b>BIBD - Anno di edizione</b>    | 1955                         |
| <b>BIBH - Sigla per citazione</b> | 00002491                     |
| <b>BIBN - V., pp., nn.</b>        | 840                          |
| <b>BIB - BIBLIOGRAFIA</b>         |                              |
| <b>BIBX - Genere</b>              | bibliografia specifica       |
| <b>BIBA - Autore</b>              | Russoli                      |
| <b>BIBD - Anno di edizione</b>    | 1969                         |
| <b>BIBH - Sigla per citazione</b> | 00001723                     |
| <b>BIBN - V., pp., nn.</b>        | 24                           |
| <b>BIB - BIBLIOGRAFIA</b>         |                              |
| <b>BIBX - Genere</b>              | bibliografia specifica       |
| <b>BIBA - Autore</b>              | Ottino Dalla Chiesa A.       |
| <b>BIBD - Anno di edizione</b>    | 1966                         |
| <b>BIBN - V., pp., nn.</b>        | 70                           |
| <b>BIB - BIBLIOGRAFIA</b>         |                              |
| <b>BIBX - Genere</b>              | bibliografia specifica       |
| <b>BIBA - Autore</b>              | Moakley                      |
| <b>BIBD - Anno di edizione</b>    | 1966                         |
| <b>MST - MOSTRE</b>               |                              |
| <b>MSTT - Titolo</b>              | Kunstschatze der Lombardei   |

|   |  |
|---|--|
| <b>MSTL - Luogo</b>                             | Zurich   |
| <b>MSTD - Data</b>                              | 1948   |
| <b>MST - MOSTRE</b>                             |  |
| <b>MSTT - Titolo</b>                            | la moda in 5 secoli di pittura                 |
| <b>MSTL - Luogo</b>                             | Torino   |
| <b>MSTD - Data</b>                              | 1951   |
| <b>MST - MOSTRE</b>                             |  |
| <b>MSTT - Titolo</b>                            | Mostra storica della miniatura                 |
| <b>MSTL - Luogo</b>                             | Roma   |
| <b>MSTD - Data</b>                              | 1953   |
| <b>MST - MOSTRE</b>                             |  |
| <b>MSTT - Titolo</b>                            | mostra storica delle arti grafiche             |
| <b>MSTL - Luogo</b>                             | Milano   |
| <b>MSTD - Data</b>                              | 1959   |
| <b>MST - MOSTRE</b>                             |  |
| <b>MSTT - Titolo</b>                            | Arte Lombarda dai Visconti agli Sforza         |
| <b>MSTL - Luogo</b>                             | Milano   |
| <b>MSTD - Data</b>                              | 1958   |
| <b>MST - MOSTRE</b>                             |  |
| <b>MSTT - Titolo</b>                            | Europäische Kunst um 1400                      |
| <b>MSTL - Luogo</b>                             | Wien   |
| <b>MSTD - Data</b>                              | 1962   |
| <b>AD - ACCESSO AI DATI</b>                     |  |
| <b>ADS - SPECIFICHE DI ACCESSO AI DATI</b>      |  |
| <b>ADSP - Profilo di accesso</b>                | 1  |
| <b>ADSM - Motivazione</b>                       | scheda contenente dati liberamente accessibili |
| <b>CM - COMPILAZIONE</b>                        |  |
| <b>CMP - COMPILAZIONE</b>                       |  |
| <b>CMPD - Data</b>                              | 1974   |
| <b>CMPN - Nome</b>                              | Rossi F.                                       |
| <b>FUR - Funzionario responsabile</b>           | Tardito Amerio R.                              |
| <b>RVM - TRASCRIZIONE PER INFORMATIZZAZIONE</b> |  |
| <b>RVMD - Data</b>                              | 2010   |
| <b>RVMN - Nome</b>                              | ICCD/ DG BASAE/ Mander M.                      |
| <b>AGG - AGGIORNAMENTO - REVISIONE</b>          |  |
| <b>AGGD - Data</b>                              | 2010   |
| <b>AGGN - Nome</b>                              | ICCD/ DG BASAE/ Mander M.                      |
| <b>AGGF - Funzionario responsabile</b>          | NR (recupero pregresso)                        |