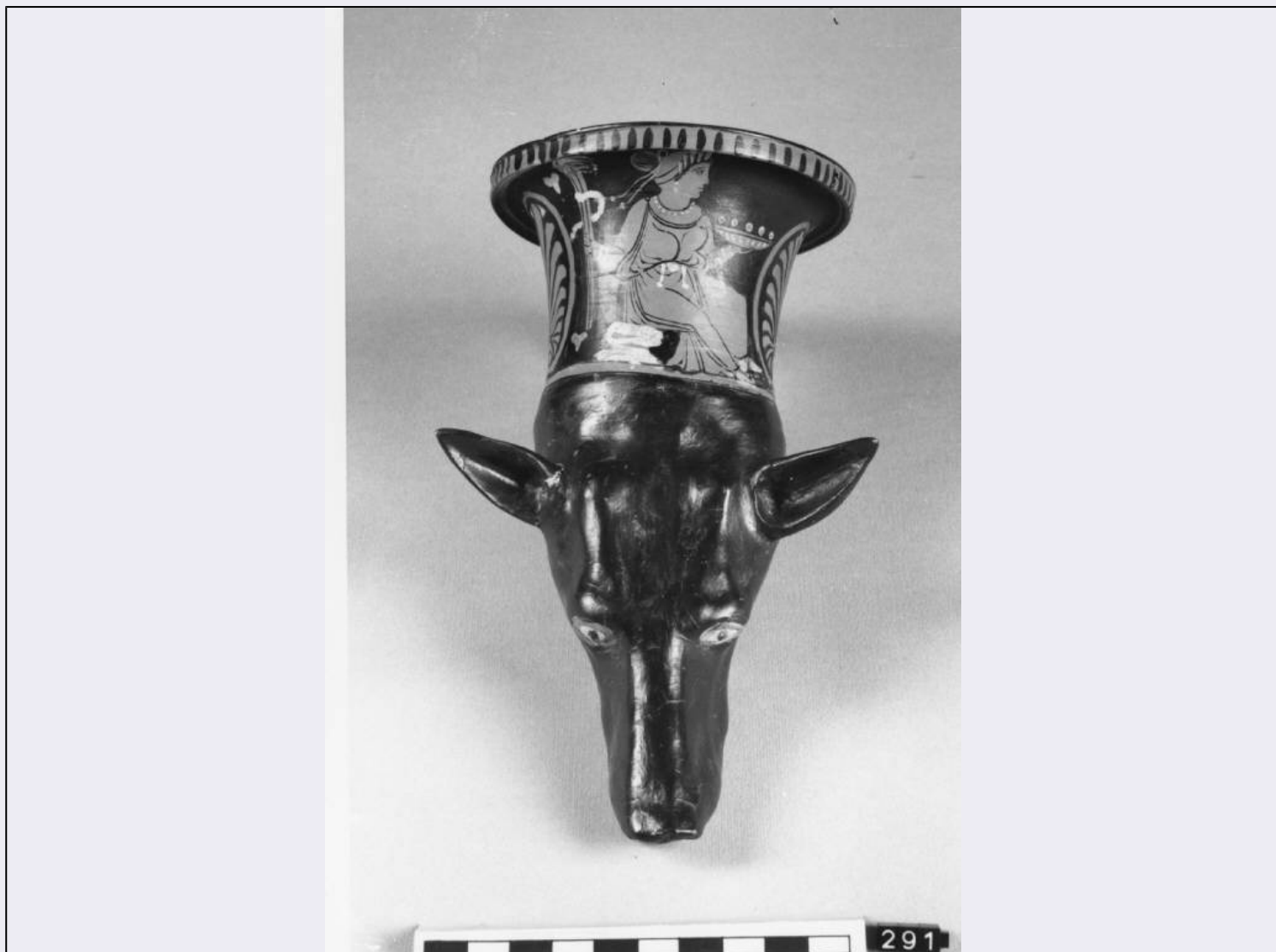


# SCHEDA



## CD - CODICI

TSK - Tipo Scheda OA

LIR - Livello ricerca C

### NCT - CODICE UNIVOCO

NCTR - Codice regione 03

NCTN - Numero catalogo generale 00204230

NCTS - Suffisso numero catalogo generale A

ESC - Ente schedatore S27

ECP - Ente competente S27

## RV - RELAZIONI

### RVE - STRUTTURA COMPLESSA

RVEL - Livello 2

RVER - Codice bene radice 0300204230 A

RVES - Codice bene componente 0300204232

## OG - OGGETTO

**OGT - OGGETTO****OGTD - Definizione** tabernacolo**OGTV - Identificazione** elemento d'insieme**LC - LOCALIZZAZIONE GEOGRAFICO-AMMINISTRATIVA****PVC - LOCALIZZAZIONE GEOGRAFICO-AMMINISTRATIVA ATTUALE****PVCS - Stato** Italia**PVCR - Regione** Lombardia**PVCP - Provincia** SO**PVCC - Comune** Morbegno**LDC - COLLOCAZIONE SPECIFICA****LA - ALTRE LOCALIZZAZIONI GEOGRAFICO-AMMINISTRATIVE****TCL - Tipo di localizzazione** luogo di provenienza**PRV - LOCALIZZAZIONE GEOGRAFICO-AMMINISTRATIVA****PRVR - Regione** Lombardia**PRVP - Provincia** SO**PRVC - Comune** Morbegno**PRC - COLLOCAZIONE SPECIFICA****DT - CRONOLOGIA****DTZ - CRONOLOGIA GENERICA****DTZG - Secolo** sec. XVIII**DTS - CRONOLOGIA SPECIFICA****DTSI - Da** 1700**DTSF - A** 1799**DTM - Motivazione cronologia** analisi stilistica**AU - DEFINIZIONE CULTURALE****ATB - AMBITO CULTURALE****ATBD - Denominazione** bottega lombarda**ATBM - Motivazione dell'attribuzione** analisi stilistica**MT - DATI TECNICI****MTC - Materia e tecnica** marmo nero di Varenna/ intaglio/ intarsio**MTC - Materia e tecnica** marmo grigio/ intaglio/ intarsio**MIS - MISURE****MISA - Altezza** 68**MISL - Larghezza** 67**MISP - Profondita'** 42**CO - CONSERVAZIONE****STC - STATO DI CONSERVAZIONE****STCC - Stato di conservazione** buono**DA - DATI ANALITICI**

**DES - DESCRIZIONE****DESO - Indicazioni  
sull'oggetto**

Tabernacolo.

**DESI - Codifica Iconclass**

NR (recupero pregresso)

**DESS - Indicazioni sul  
soggetto**

NR (recupero pregresso)

**NSC - Notizie storico-critiche**

Da una nota del Libro della Confraternita (p. 162), ricordata in R. Rapella (1969, p. 3; 1973, pp. 6-7) risulta che il 20 giugno 1802 i tesoriери della Compagnia aquisirono l'ancona dell'altare di San Vincenzo nella chiesa di Sant'Antonio. Non è detto esplicitamente che insieme venne comprato l'intero altare. e misure corrispondono alla tela (nella chiesa di San Giovanni) del Petrini raffigurante San Vincenzo Ferreri.

**TU - CONDIZIONE GIURIDICA E VINCOLI****CDG - CONDIZIONE GIURIDICA****CDGG - Indicazione  
generica**

proprietà Ente religioso cattolico

**DO - FONTI E DOCUMENTI DI RIFERIMENTO****FTA - DOCUMENTAZIONE FOTOGRAFICA****FTAX - Genere**

documentazione allegata

**FTAP - Tipo**

fotografia b/n

**FTAN - Codice identificativo**

SBAS MI 209566/SA

**BIB - BIBLIOGRAFIA****BIBX - Genere**

bibliografia specifica

**BIBA - Autore**

Gnoli Lenzi M.

**BIBD - Anno di edizione**

1938

**BIBH - Sigla per citazione**

00001506

**BIBN - V., pp., nn.**

p. 184

**AD - ACCESSO AI DATI****ADS - SPECIFICHE DI ACCESSO AI DATI****ADSP - Profilo di accesso**

3

**ADSM - Motivazione**

scheda di bene non adeguatamente sorvegliabile

**CM - COMPILAZIONE****CMP - COMPILAZIONE****CMPD - Data**

1977

**CMPN - Nome**

Sicoli S.

**FUR - Funzionario  
responsabile**

Maderna V.

**RVM - TRASCRIZIONE PER INFORMATIZZAZIONE****RVMD - Data**

2010

**RVMN - Nome**

ICCD/ DG BASAE/ Riccobono F.

**AGG - AGGIORNAMENTO - REVISIONE****AGGD - Data**

2010

**AGGN - Nome**

ICCD/ DG BASAE/ Riccobono F.

**AGGF - Funzionario**

**responsabile**

NR (recupero pregresso)

**AN - ANNOTAZIONI**