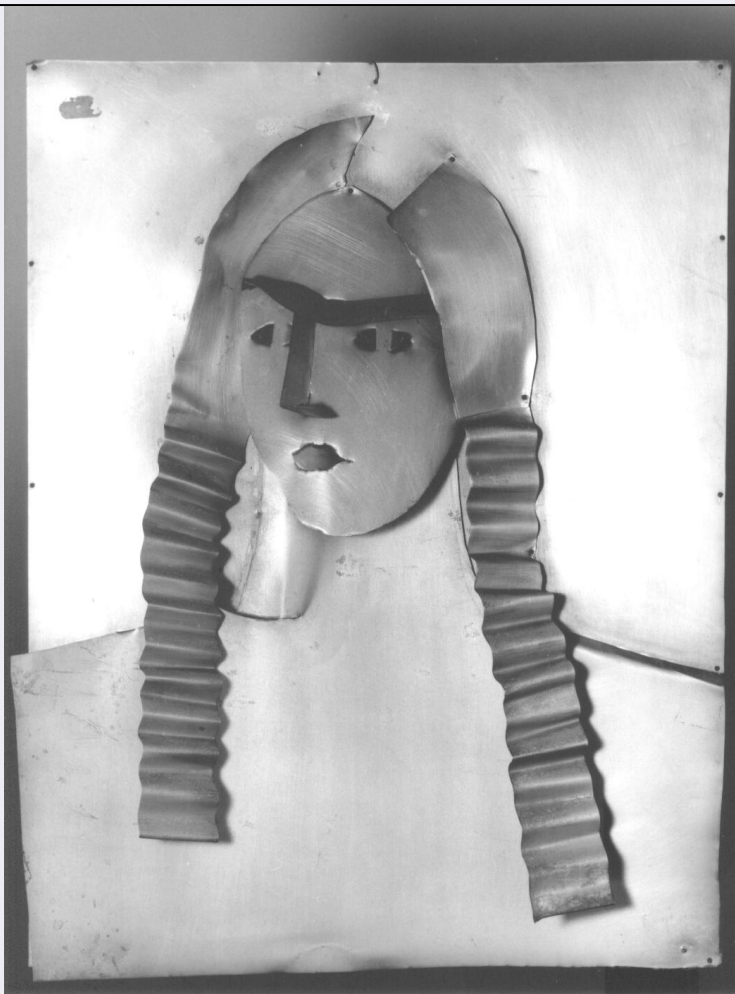


# SCHEDA



## CD - CODICI

TSK - Tipo Scheda	OA
LIR - Livello ricerca	C
<b>NCT - CODICE UNIVOCO</b>	
NCTR - Codice regione	03
NCTN - Numero catalogo generale	00207544
ESC - Ente schedatore	S27
ECP - Ente competente	S27

## OG - OGGETTO

### OGT - OGGETTO

OGTD - Definizione	scultura
OGTV - Identificazione	opera isolata

### SGT - SOGGETTO

SGTI - Identificazione	Ritratto di fanciulla
SGTT - Titolo	Fanciulla colle trecce

## LC - LOCALIZZAZIONE GEOGRAFICO-AMMINISTRATIVA

### PVC - LOCALIZZAZIONE GEOGRAFICO-AMMINISTRATIVA ATTUALE

PVCS - Stato	Italia
--------------	--------

<b>PVCR - Regione</b>	Lombardia
<b>PVCP - Provincia</b>	PV
<b>PVCC - Comune</b>	Mede
<b>LDC - COLLOCAZIONE SPECIFICA</b>	
<b>LDCT - Tipologia</b>	biblioteca
<b>LDCQ - Qualificazione</b>	comunale
<b>LDCN - Denominazione</b>	Biblioteca Museo Regina
<b>LDCU - Denominazione spazio viabilistico</b>	piazza Repubblica, 39
<b>LDCM - Denominazione raccolta</b>	Raccolta Cassolo Bracchi Regina
<b>LDCS - Specifiche</b>	Sala Regina
<b>UB - UBICAZIONE E DATI PATRIMONIALI</b>	
<b>INV - INVENTARIO DI MUSEO O SOPRINTENDENZA</b>	
<b>INVN - Numero</b>	13
<b>INVD - Data</b>	NR (recupero pregresso)
<b>LA - ALTRE LOCALIZZAZIONI GEOGRAFICO-AMMINISTRATIVE</b>	
<b>TCL - Tipo di localizzazione</b>	luogo di provenienza
<b>PRV - LOCALIZZAZIONE GEOGRAFICO-AMMINISTRATIVA</b>	
<b>PRVR - Regione</b>	Lombardia
<b>PRVP - Provincia</b>	MI
<b>PRVC - Comune</b>	Milano
<b>PRC - COLLOCAZIONE SPECIFICA</b>	
<b>PRCT - Tipologia</b>	studio
<b>PRCD - Denominazione</b>	Studio Regina
<b>PRCM - Denominazione raccolta</b>	Collezione Regina
<b>DT - CRONOLOGIA</b>	
<b>DTZ - CRONOLOGIA GENERICA</b>	
<b>DTZG - Secolo</b>	sec. XX
<b>DTS - CRONOLOGIA SPECIFICA</b>	
<b>DTSI - Da</b>	1931
<b>DTSF - A</b>	1931
<b>DTM - Motivazione cronologia</b>	analisi stilistica
<b>AU - DEFINIZIONE CULTURALE</b>	
<b>AUT - AUTORE</b>	
<b>AUTS - Riferimento all'autore</b>	attribuito
<b>AUTM - Motivazione dell'attribuzione</b>	firma
<b>AUTN - Nome scelto</b>	Cassolo Bracchi Regina
<b>AUTA - Dati anagrafici</b>	1894/ 1974
<b>AUTH - Sigla per citazione</b>	00004921
<b>MT - DATI TECNICI</b>	

<b>MTC - Materia e tecnica</b>	alluminio
<b>MTC - Materia e tecnica</b>	legno
<b>MIS - MISURE</b>	
<b>MISA - Altezza</b>	48.4
<b>MISL - Larghezza</b>	36.5
<b>MISP - Profondita'</b>	8
<b>CO - CONSERVAZIONE</b>	
<b>STC - STATO DI CONSERVAZIONE</b>	
<b>STCC - Stato di conservazione</b>	mediocre
<b>STCS - Indicazioni specifiche</b>	ossidazione della lamina, ampi residui di colla
<b>DA - DATI ANALITICI</b>	
<b>DES - DESCRIZIONE</b>	
<b>DESO - Indicazioni sull'oggetto</b>	Scultura rappresentante una fanciulla con le trecce.
<b>DESI - Codifica Iconclass</b>	NR (recupero pregresso)
<b>DESS - Indicazioni sul soggetto</b>	NR (recupero pregresso)
<b>ISR - ISCRIZIONI</b>	
<b>ISRC - Classe di appartenenza</b>	documentaria
<b>ISRS - Tecnica di scrittura</b>	NR (recupero pregresso)
<b>ISRP - Posizione</b>	sotto la base su una etichetta
<b>ISRI - Trascrizione</b>	REGINA/ VIA ROSSINI 3 MILANO/ FANCIULLA COLLE TRECCE
<b>ISR - ISCRIZIONI</b>	
<b>ISRC - Classe di appartenenza</b>	documentaria
<b>ISRS - Tecnica di scrittura</b>	NR (recupero pregresso)
<b>ISRP - Posizione</b>	in basso a destra
<b>ISRI - Trascrizione</b>	REGINA 31
<b>NSC - Notizie storico-critiche</b>	Bibliografia: Elenco delle opere di Regina Cassolo di proprietà del Comune di Mede, a cura di G. Masinari, dattiloscritto, 1976 ca, n. 13; L. CAMEL, a cura di Regina, cat. mostra Sartirana, Milano 1991, p. 146 n.24, fig. p.54. E' confermata la datazione al 1931 del gruppo di ritratti i alluminio ritagliato e montato tridimensionalmente nello spazio del quadro (cfr. le schede nn. 20-21-22-24).
<b>TU - CONDIZIONE GIURIDICA E VINCOLI</b>	
<b>ACQ - ACQUISIZIONE</b>	
<b>ACQT - Tipo acquisizione</b>	lascito testamentario
<b>ACQN - Nome</b>	Bracchi Luigi
<b>ACQD - Data acquisizione</b>	1977
<b>CDG - CONDIZIONE GIURIDICA</b>	
<b>CDGG - Indicazione generica</b>	proprietà Ente pubblico territoriale

<b>CDGS - Indicazione specifica</b>	Comune di Mede Lomellina
<b>CDGI - Indirizzo</b>	piazza Repubblica - 27035 Mede Lomellina (PV)
<b>DO - FONTI E DOCUMENTI DI RIFERIMENTO</b>	
<b>FTA - DOCUMENTAZIONE FOTOGRAFICA</b>	
<b>FTAX - Genere</b>	documentazione allegata
<b>FTAP - Tipo</b>	fotografia b/n
<b>FTAN - Codice identificativo</b>	SBAS MI 222745/SA
<b>FTA - DOCUMENTAZIONE FOTOGRAFICA</b>	
<b>FTAX - Genere</b>	documentazione allegata
<b>FTAP - Tipo</b>	fotografia b/n
<b>FTAN - Codice identificativo</b>	SBAS MI 222746/SA
<b>MST - MOSTRE</b>	
<b>MSTT - Titolo</b>	Regina
<b>MSTL - Luogo</b>	Sartirana
<b>MSTD - Data</b>	1991
<b>AD - ACCESSO AI DATI</b>	
<b>ADS - SPECIFICHE DI ACCESSO AI DATI</b>	
<b>ADSP - Profilo di accesso</b>	1
<b>ADSM - Motivazione</b>	scheda contenente dati liberamente accessibili
<b>CM - COMPILAZIONE</b>	
<b>CMP - COMPILAZIONE</b>	
<b>CMPD - Data</b>	1993
<b>CMPN - Nome</b>	Zatti S.
<b>FUR - Funzionario responsabile</b>	Maderna V.
<b>RVM - TRASCRIZIONE PER INFORMATIZZAZIONE</b>	
<b>RVMD - Data</b>	2010
<b>RVMN - Nome</b>	ICCD/ DG BASAE/ Knapp B.
<b>AGG - AGGIORNAMENTO - REVISIONE</b>	
<b>AGGD - Data</b>	2010
<b>AGGN - Nome</b>	ICCD/ DG BASAE/ Knapp B.
<b>AGGF - Funzionario responsabile</b>	NR (recupero pregresso)
<b>AN - ANNOTAZIONI</b>	
<b>OSS - Osservazioni</b>	Studio Regina, via Rossini 3, Milano. Il testamento di Luigi Bracchi è del 1977 e pubblicato nel 1989.